





# ***Eine kulinarische Radreise von den Bergriesen zu den heißen Quellen***

Parallel zum zweitgrößten Fluss Österreichs schlängelt sich der 453 km lange Murradweg vom Nationalpark Hohe Tauern durch die gesamte Steiermark, um schließlich noch auf den letzten knapp 100 km den Nordosten Sloweniens und Kroatiens zu durchqueren.

Jede der am Murradler vorüberziehenden Landschaften hat ihren eigenen, besonderen Reiz. Bezaubernde historische Städte werden ebenso besucht wie ein Nationalpark, Naturparke, Natura 2000 Schutzgebiete und zwei UNESCO Biosphärenparks.

Zu Zwischenstopps laden kulturelle und – wie könnte es in der Steiermark anders sein – kulinarische Ausflugsziele ein, wo regionale Produkte verkostet und genossen werden können.

Ein absoluter Höhepunkt erwartet den Murradler in der im wahrsten Sinne des Wortes „Goldenen Mitte“: Graz, die Genusshauptstadt Österreichs und Kulturhauptstadt Europas 2003 mit ihren UNESCO Weltkulturerbestätten Altstadt und Schloss Eggenberg ist ein absolutes Muss für jeden Murradler.

## Vom Nationalpark Hohe Tauern ...

Berge, Almen und schattenspendende Wälder sind im Norden die Wegbegleiter. Zwischen Flussauen und in Klammern breitet das Grüne Herz als walddreichstes und damit grünstes Bundesland Österreichs seine Spannkraft aus. Diese Landschaften sind bestens geeignet zum Erwandern, Erradeln, Erklimmen und Erforschen ... oder einfach nur zum Erschauen. Kulinarisch lockt das Feinste aus Wald, Wiese und Fluss, zubereitet von Gastgebern, die mit viel Liebe zur Natur und ihren regionalen Produkten den Gaumen der Gäste verwöhnen.

## ... über die Genuss- & Kulturhauptstadt ...

Graz bildet als GenussHauptstadt Österreichs, UNESCO Weltkulturerbe und City of Design das lebendige Bindeglied zwischen dem gebirgigen Charme der Obersteiermark und

dem mediterranen Flair des Südens. Die Architektur von Graz, die vom Mittelalter bis zur Moderne reicht, und das kulinarische Angebot, das eine Palette von der Haubenküche bis zur Hausmannskost bietet, sind eine wunderbare Ergänzung zu den satten Naturerlebnissen entlang der Tour.

## ... zu Weinhängeln & heißen Quellen

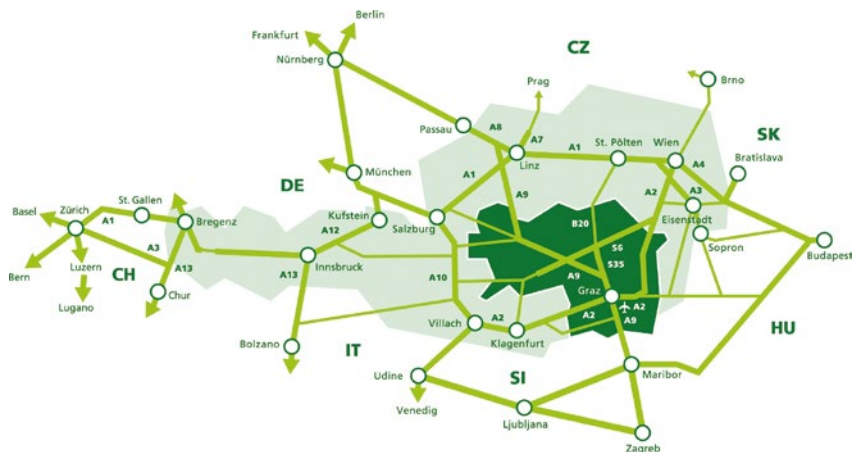
Der Feinkostladen Österreichs. Der Obstgarten Österreichs. Wie auch immer die Steiermark genannt wird, eines ist g'wiss: Sie ist das fruchtbarste Bundesland, das Genussmittel großer Qualität und Vielfalt hervorbringt. Weinberge, Thermen, Kürbisfelder und Obstplantagen zeichnen das Bild des Murradweges in der Südsteiermark und dem Thermen- & Vulkanland, begleitet vom milden Klima und einem beeindruckenden Radwegenetz, das zu den schönsten Plätzen und Köstlichkeiten rund um Apfel, Wein und Kürbis führt. ♥



© Steiermark Tourismus | Klein

# Der Murradweg

**Hinweis:** Sie finden hier keine Etappeneinteilung – beachten Sie bitte bei Ihrer persönlichen Etappeneinteilung die Kilometerangaben bei den Detailkarten auf den nachfolgenden Seiten in dieser Broschüre!



- 1 **Salzburger Lungau** ..... Seiten 10 – 11
- 2 **Erlebnisregion Murau** ..... Seiten 12 – 15
- 3 **Erlebnisregion Murtal** ..... Seiten 16 – 21
- 4 **Erzberg Leoben** ..... Seiten 22 – 25
- Tour de Mur** ..... Seite 26
- 5 **Hochsteiermark** ..... Seiten 27 – 29
- Naturparke** ..... Seite 30
- 6 **Oststeiermark** ..... Seiten 31 – 33
- 7 **Erlebnisregion Graz** ..... Seiten 34 – 41
- 8 **Südsteiermark** ..... Seiten 42 – 45
- 9 **Thermen- & Vulkanland** ..... Seiten 46 – 49
- 10 **Slowenien / Kroatien** ..... Seite 50
- Urlaubsideen und Betriebe** ..... Seiten 51 – 65
- Murradweg-Varianten** ..... Seiten 66 – 67



# Die Tourismus-Infostellen

## 1 Ferienregion Lungau

Rotkreuzgasse 100  
5582 St. Michael im Lungau  
T +43/6477/8988  
info@lungau.at  
[www.lungau.at](http://www.lungau.at)

## 2 Erlebnisregion Murau

Lichtensteinstraße 3 – 5, 8850 Murau  
T +43/3532/2720  
info@regionmurau.at  
[www.regionmurau.at](http://www.regionmurau.at)

## 3 Erlebnisregion Murtal

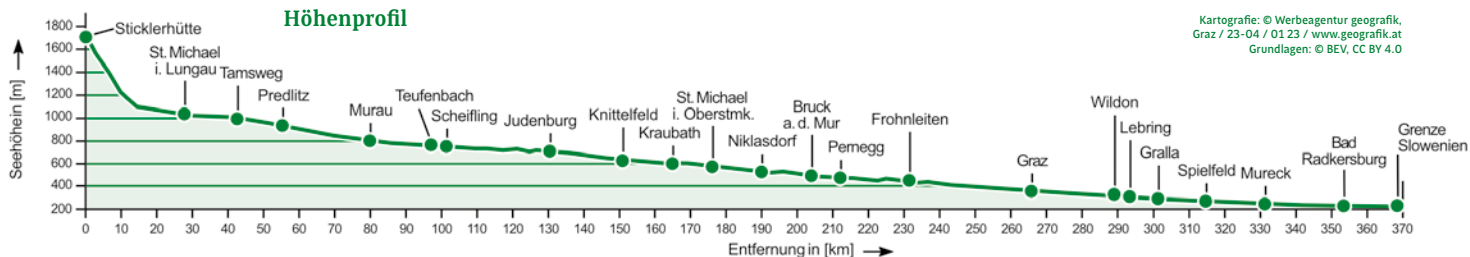
Red Bull Ring Straße 1, 8724 Spielberg  
T +43/3577/26600  
info@murtal.at  
[www.murtal.at](http://www.murtal.at)

## 4 Erzberg Leoben

Hauptplatz 3  
8700 Leoben  
T +43/3842/48148  
office@erzberg-leoben.at  
[www.erzberg-leoben.at](http://www.erzberg-leoben.at)

## 5 Hochsteiermark

Herzog-Ernst-Gasse 2  
8600 Bruck an der Mur  
T +43/3862/55020  
tourismus@hochsteiermark.at  
[www.hochsteiermark.at](http://www.hochsteiermark.at)



## 6 Oststeiermark

Schloss 1  
8225 Pöllau  
T +43/3113/20678  
info@oststeiermark.com  
**www.oststeiermark.com**  
• Infobüro Naturpark Almenland  
Teichalm 100, 8163 Fladnitz/Teichalm  
T +43/3179/23000

## 7 Erlebnisregion Graz

Messeplatz 1, 8010 Graz  
info@regiongraz.at  
**www.regiongraz.at**  
• Infobüro Frohnleiten  
Hauptplatz 2, 8130 Frohnleiten  
T +43/3126/2374  
• Infobüro Graz  
Herrengasse 16, 8010 Graz  
T +43/316/8075

## 8 Südsteiermark

Hauptplatz 40  
8530 Deutschlandsberg  
T +43/57730  
office@suedsteiermark.com  
**www.suedsteiermark.com**  
• Infobüro Leibnitz  
Sparkassenplatz 4a, 8430 Leibnitz  
• Infobüro Ehrenhausen  
Am Marktplatz 14  
8461 Ehrenhausen a.d. Weinstraße

## 9 Thermen- & Vulkanland

Hauptstraße 2a, 8280 Fützenfeld  
info@thermen-vulkanland.at  
**www.thermen-vulkanland.at**  
• Infobüro Mureck  
Hauptplatz 13, 8480 Mureck  
T +43/3382/55100 84  
• Infobüro Bad Radkersburg  
Hauptplatz 14, 8490 Bad Radkersburg  
T +43/3382/55100 90



© Steiermark Tourismus | Pixelmaker

# Der Murradweg auf einen Blick

## Streckenverlauf

Vom Lungau führt der Murradweg durch vielfältige Naturlandschaften und historische Städte wie Murau, Leoben, Bruck oder Frohnleiten nach Graz. Danach wird der Weg gemütlicher und über Leibnitz in der Südsteiermark geht es ins Thermen- & Vulkanland nach Bad Radkersburg. Abenteuerer wählen auch noch die Weiterreise nach Slowenien und Kroatien, wo jedoch einige Abschnitte auch auf stärker befahrenen Straßen geführt werden. Die einzelnen Etappen lassen sich nach Lust und Laune selbst gestalten und kombinieren. Wer will, reist individuell oder vertraut auf die Organisation der zahlreichen Radreiseveranstalter, die den Murradweg im Programm haben.

## Länge

361 km in Österreich, 92 km in Slowenien und Kroatien

## Empfehlenswerter Zeitplan

8 - 10 Tage inklusive Reservezeit für Besichtigungen, Tipp: Zusatztage in Graz.

## Höchster / Niedrigster Punkt

1.765 m Sticklehütte oberhalb von Muhr im Lungau / 128 m bei Legrad in HR

## Schwierigkeitsgrad

Im Norden mittel, ab Graz leicht

## Strecke

In Österreich durchwegs asphaltierte, abseits der Straßen geführte Radwege, und in Naturschutzgebieten sehr gut befestigte Radwege; in Slowenien und Kroatien Wegführung zum Teil auf Landstraßen.

## Beschilderung

Durchgehend mit grünen Schildern und weißer Aufschrift „R2



Murradweg“. In Graz weiße Schilder mit grüner Aufschrift „R2“.

In SI/HR blaue Schilder mit einem weißen Fahrrad und der Aufschrift R12 (am linken Murofer) und G12 (am rechten Murofer).

## An- und Rückreise

Die besten Verbindungen für die An- und Rückreise mit den Österreichischen Bundesbahnen und Anschlüssen ins Ausland finden Sie auf [oebb.at](https://www.oebb.at).

Informationen zum Freizeit-Ticket Steiermark, der Radstation am Hauptbahnhof Graz oder dem Flughafen-Shuttle Graz finden Sie auf [oebb.at/steiermark](https://www.oebb.at/steiermark).

Tipp für alle Gäste aus Deutschland: Bequem und staufrei in die Steiermark mit dem Super Sparpreis Europa ab € 19,90! Nähere Infos: [steiermark.com/anreise](https://www.steiermark.com/anreise)



Informationen und Fahrpläne zu Fahrten mit öffentlichen Verkehrsmitteln finden Sie auf [busbahn.bim.at](https://busbahn.bim.at), der Verkehrsauskunft der Verbundlinie Steiermark. Eine Besonderheit am Murradweg stellt die Murtalbahn zwischen Tamsweg und Unzmarkt dar: Höhepunkt ist sicherlich der historische Dampfzug, der das Bild einer längst vergangenen Eisenbahnepoche im Oberen Murtal zeichnet. Auf einer Strecke von 65 km können hier Murradler mit dem Dampfzug bis nach Tamsweg fahren, um von dort am Murradweg wieder zurückzuradeln. Nähere Informationen unter [steiermarkbahn.at](https://steiermarkbahn.at).

Bacher Reisen bietet vom Bahnhof und Flughafen Salzburg und von den Bahnhöfen Bischofshofen, Radstadt wie auch Tamsweg einen Transfer zum Start des Murradweges in St. Michael im Lungau an. Im Sommer wird auf Anfrage ab 6 Personen auch ein Direktbus sowie diverse Ein- bzw. Ausstiegsmöglichkeiten angeboten. In beiden Fällen ist bitte

eine Voranmeldung unter T +43/6477/8111 notwendig! Gruppen ab 8 Personen auf Anfrage gerne auch außerhalb der Termine. [bacher-reisen.com/murradweg](https://bacher-reisen.com/murradweg)

Das Gästehaus Rosi ist Ihr zuverlässiger Partner im Personentransport und hat mit der Radabholung von Legrad (Mündung Mur-Drau in Kroatien) nach Bad Radkersburg ein ganz besonderes Angebot. Ebenso werden Rücktransporte auf Bestellung zu Ihrem Ausgangspunkt des Murradwegs oder auch dazwischen angeboten. Kontakt unter [gaestehaus-rosi.at](https://gaestehaus-rosi.at) oder T +43/664/3925227.

### **Die besten Gastgeber**

144 Murradweg-Gastgeber in Österreich haben ihr Angebot bestens auf die Bedürfnisse der Radurlauber abgestimmt. Das Angebot reicht von Privatzimmern, Ferienwohnungen, Campingplätzen und Pensionen bis zu Gasthöfen und Hotels. Einige davon sind mit dem Bett+Bike-Gütesiegel des ADFC ausgezeichnet.

net. Die Betriebe finden Sie nach Streckenverlauf und Regionen geordnet ab Seite 51.

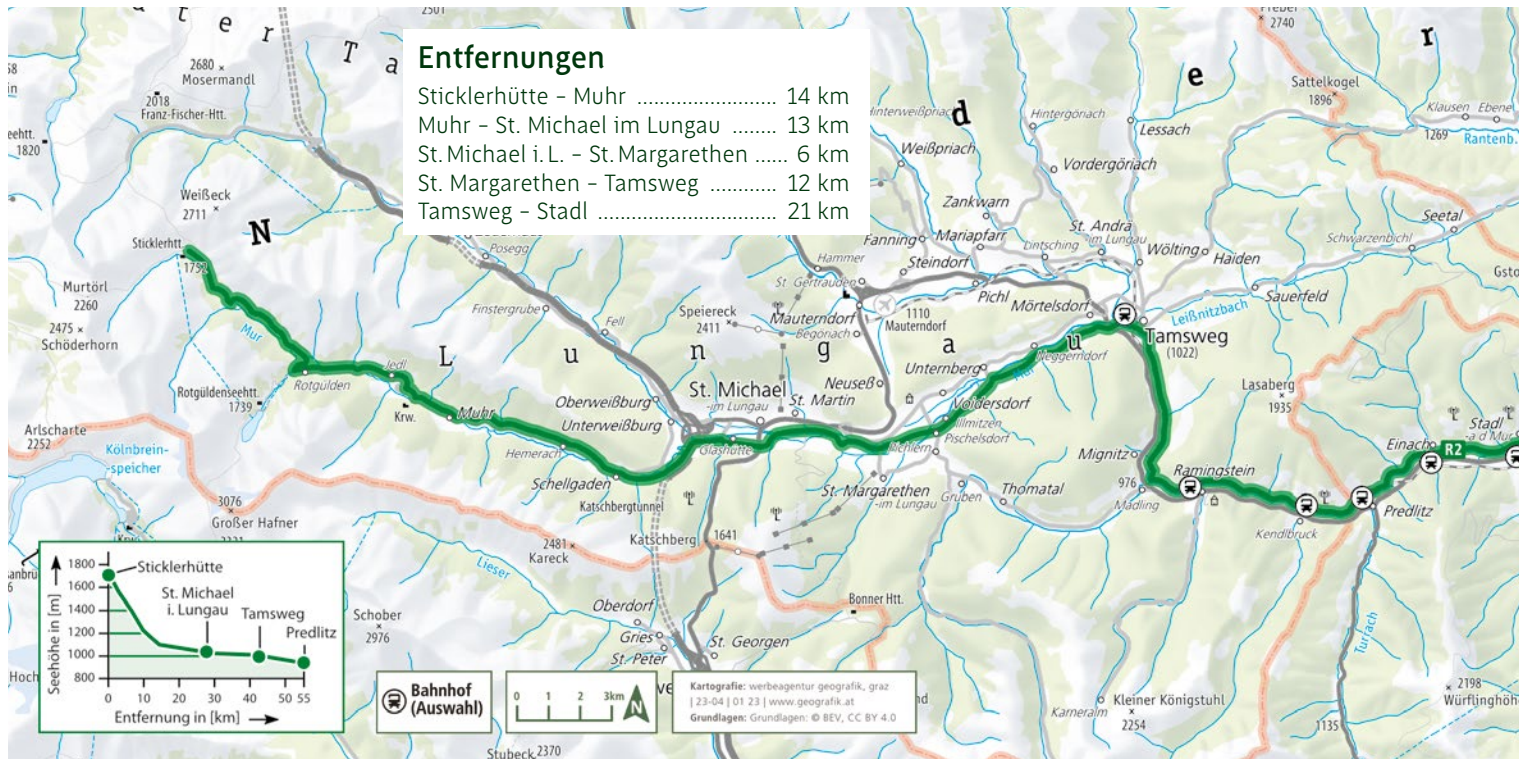
In den Ferienzeiten und an Wochenenden empfiehlt es sich, die Unterkunft im Voraus zu buchen! Bitte beachten Sie auch, dass es rund um Veranstaltungen am Red Bull Ring in der Erlebnisregion Murta ratsam ist, frühzeitig zu buchen - Details auf S. 21.

### **GPS-Track**

Alle GPS-Enthusiasten können den Track für die gesamte Strecke oder nur Teilabschnitte auf [murradweg.com](https://murradweg.com) herunterladen.

### **Unterwegs mit dem E-Bike**

Mit E-Bikes lässt sich der Murradweg besonders leicht bewältigen. Es stehen bei unserem Partner Bacher Reisen auch Leih-E-Bikes zur Verfügung. Zahlreiche Murradweg-Gastgeber und viele Ort und Städte in Österreich haben Ladestationen, die Sie gerne verwenden können - bitte vergessen Sie Ihr Ladegerät nicht. In Slowenien und Kroatien sind Ladestationen eher seltener zu finden. ♥



# Salzburger Lungau

## Ein Sommerparadies für Genießer!

Die Orte entlang des Flusses „Mur“ im Salzburger Lungau sind das Tor zu einer einzigartigen alpinen Bergwelt zwischen Katschberg und Obertauern. Eine der sonnenreichsten Regionen Österreichs mit angenehm kühl-trockenem Klima auf über 1.000m Seehöhe. Für Naturliebhaber ist der Sommer im Salzburger Lungau der Himmel auf Erden: viele Wandermöglichkeiten zu unzähligen tiefblauen Bergseen, entspannende Spaziergänge, sportliches Nordic Walking bis zu anspruchsvollen Bergtouren. Bequeme Radwege und anspruchsvolle Mountainbiketouren machen die Region bei Genuss- und Profi-Radlern gleichermaßen beliebt. Sternförmig breiten

sich die romantischen Lungauer Seitentäler aus. Familienfreundliche Radstrecken sind genauso zu finden wie interessante Gelände- und anspruchsvolle Radsportler und weltbekannte Straßenpässe für Rennrad-Enthusiasten. In zahlreichen gemütlichen Gastgärten halten radfahrerfreundliche Gasthöfe und Almhütten regionale kulinarische Leckerbissen bereit!

Alle Lungauer Orte haben eine große Auswahl an Unterkünften und bieten sich als idealer Ausgangspunkt für den Murradweg an. Viele Vermieter bieten zudem einen günstigen Parkplatz für Ihr Fahrzeug. ♥

---

**Tipp: Start des Murradweges ist bei der Stickerlhütte, wobei die ersten km eine Abfahrt auf Schotter sind! Erreichbar ist die Hütte mit dem Talerbus oder dem Rad (20% Anstieg). Auf einem Almweg gelangt man zu Fuß von der Hütte auch zur Quelle der Mur.**

---



© G.A. Service GmbH | G.A. Service GmbH



**Ferienregion Lungau**  
Rotkreuzgasse 100  
5582 St. Michael im Lungau  
T +43 / 6477 / 8988  
info@lungau.at  
www.lungau.at



# Erlebnisregion Murau

## Sommerfrische mit romantischer Zeitreise

Acht Berggipfel und rund 40 Seen bieten zahlreiche Möglichkeiten, die Natur im Erlebnisraum Murau zu erkunden. Die Kombination aus Radfahren und Genießen wird hier zur Selbstverständlichkeit, denn vom Murradweg führen auch Abstecher in die romantischen Seitentäler wie die Krakau und das Katschtal oder auch in den Naturpark Zirbitzkogel-Grebenzen mit dem imposanten Benediktinerstift St. Lambrecht. In der gesamten Region ist natürlich die 525 Jahre alte Murauer Braukultur spürbar und erlebbar. Am besten in der Brauerei der Sinne und der Bier Apotheke im Herzen der Altstadt.

Mit der 10er-Gondelbahn am Kreischberg, die auch im Sommer in Betrieb ist, bietet sich ein

wahres Paradies für Aktiv- wie auch Erholungsurlauber. Kulturliebhaber verzaubert die Altstadt von Murau mit ihrem mittelalterlichen Flair, der romantischen Uferpromenade und dem imposanten Schloss, das oberhalb der Stadt thront. Operettenfestspiele, Konzerte und Feste bilden eine wunderbare Ergänzung zum Urlaub im Grünen.

---

**Tipp: Die Murtalbahn gehört so selbstverständlich zur Region Murau wie das Murauer Bier oder der Kreischberg. Sie ist nicht nur das öffentliche Verkehrsmittel vor Ort, sondern vor allem der historische Dampfzug, der das Bild einer längst vergangenen Eisenbahnepoche zeichnet und erfreut sich größter Beliebtheit bei Murradlern.**

---



© Region Murau | Tom Lamm



**Erlebnisregion Murau**  
Liechtensteinstraße 3 - 5  
8850 Murau  
T +43 / 3532 / 2720, F -4  
info@regionmurau.at  
www.regionmurau.at



© Region Murau | Tom Lamm

# Von Predlitz über Murau nach Scheifling

Holz in all seiner Vielfalt prägt den Murradweg in der Region Murau. Besonders gut lässt sich das am Mursteg in Stadl an der Mur erfahren, über den der Murradweg führt, oder im Holzmuseum bei St. Ruprecht ob Murau erleben, das am gegenüberliegenden Flussufer liegt und über eine Brücke leicht erreichbar ist.

In Predlitz mündet der Murradweg vom Salzburger Land in die Steiermark. Als bald gelangt man nach Stadl an der Mur zur architektonisch interessanten Rundbogenbrücke aus Holz. Lust auf eine kleine Abkühlung? Der Stadler Badesee eignet sich dafür ideal. Danach geht es weiter nach St. Ruprecht ob Murau, wo ein Pfeil in Richtung Holzmuse-

um auf die nächste Attraktion hinweist. Die Schmalspurbahn begleitet den Murradweg nun auf dem Weg zum Kreischberg mit der 10er-Gondelbahn. Der letzte Abschnitt der Etappe führt ins Zentrum von Murau, wo schon bei der Stadteinfahrt die Brauerei der Sinne begrüßt.

Die historische Stadt Murau wird verlassen, um über Frojach nach Teufenbach zu gelangen, wo eines der insgesamt vier Raddörfel mit seinen gemütlichen Holzhäusern zu Hause ist – ein beliebter Treffpunkt für Murradler. Danach geht es durch einen herrlichen Wald weiter nach Scheifling, lange Zeit Kreuzungspunkt uralter Handelswege, was sich auch im Ortsbild widerspiegelt. ♥



### **Steirisches Holzmuseum -**

bringt die (Holz-)Geschichte der Region näher.  
[www.holzmuseum.at](http://www.holzmuseum.at)  
T +43/3534/2202

### **Brauerei der Sinne -**

Erlebnistour durch die Schaubrauerei und  
Bierbrauen.  
[www.murauerbier.at/brauerei-der-sinne](http://www.murauerbier.at/brauerei-der-sinne)  
T +43/3532/3266-500

### **Murauer Handwerksmuseum -**

im ehemaligen Kloster mit dem romantischen  
Kreuzgang erfährt man alles über Murau.  
[www.murauer-handwerksmuseum.at](http://www.murauer-handwerksmuseum.at)  
T +43/3532/2720

### **Dampfbummelzug Murtalbahn -**

eine Bahnfahrt wie zu K.u.K.-Zeiten.  
[www.steiermarkbahn.at](http://www.steiermarkbahn.at)  
T +43/3532/2233

### **Schloss Murau -**

markant thront das Schloss über der  
kleinen historischen Stadt von Murau.  
[www.regionmurau.at](http://www.regionmurau.at)  
T +43/3532/2302-58

### **Holzwelt Murau -**

Holzwelttouren, bei denen man über 90 Holz-  
weltstationen besucht, führen zu Kultur- und  
Naturstätten sowie architektonischen Highlights.  
[www.holzweltmurau.at](http://www.holzweltmurau.at)  
T +43/3532/2000013

### **Ruine Steinschloss -**

die höchstgelegene Burgruine der Steiermark  
oberhalb von Teufenbach gelegen, ebenso wie  
die Burg Alt-Teufenbach.  
[www.regionmurau.at](http://www.regionmurau.at)  
T +43/3532/2720

### **Pfeifenmuseum -**

Sammlung von 550 Pfeifen aus aller Welt.  
[www.scheifling.eu](http://www.scheifling.eu)  
T +43/3582/231514

### **Natur-Badeseen und Freibäder am Murradweg -**

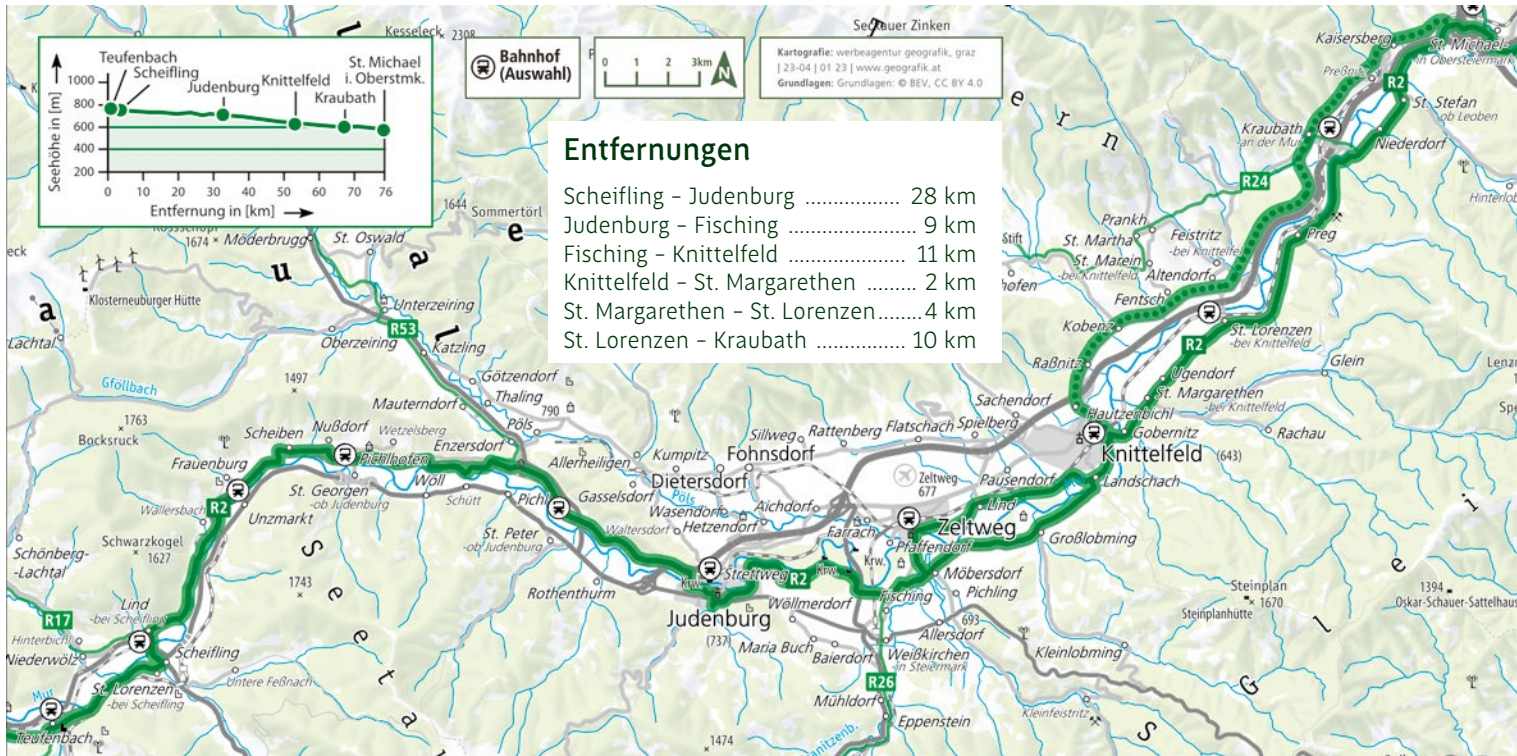
Mit der Freizeitanlage Stadl, dem Freibad  
St. Lorenzen, dem Freibad Naturteich Murau und  
dem Freisambad Scheifling/Lind stehen zahlrei-  
che Abkühlungsmöglichkeiten zur Verfügung.  
[www.regionmurau.at](http://www.regionmurau.at)  
T +43/3532/2720

### **Anschlussvarianten**

R63 Rantenradweg (in Murau) nach Krakau  
R55 Katschtalradweg (in Fojach) nach St. Peter  
am Kammersberg  
R18 Neumarkter Radweg (in Teufenbach) in den  
Naturpark Zirbitzkogel-Grebenzen  
R17 Wölzer Radweg (bei Scheifling) nach  
Oberwölz/Winklern



© Region Murau | C. Strobl



## Entfernungen

Scheifling - Judenburg	28 km
Judenburg - Fisching	9 km
Fisching - Knittelfeld	11 km
Knittelfeld - St. Margarethen	2 km
St. Margarethen - St. Lorenzen	4 km
St. Lorenzen - Kraubath	10 km



# Erlebnisregion Murtal

## Herzklopfen spüren zwischen Entschleunigung und Beschleunigung

Eine sagenhafte Naturkulisse, historische Kulturschätze, entspannende Genussmomente und rasante Adrenalinerlebnisse – in der Erlebnisregion Murtal verbringt man Momente zwischen Entschleunigung und Beschleunigung. Die Kulturangebote der Städte Judenburg, Zeltweg und Knittelfeld sind die perfekte Ergänzung zu den satten Naturerlebnissen und dem „Geschwindigkeitsrausch“ am Red Bull Ring. Insbesondere die Stadt Judenburg lockt mit ihrem mediterranen Charme. Beeindruckend der Stadtturm, auch Sternenturm genannt, der in der obersten Etage ein modernes Planetarium für faszinierende Reisen ins Weltall bietet. Hier bleiben wahrlich keine Wünsche offen.

Im idyllisch gelegenen Ort Weißkirchen findet man wiederum gleich mehrere Bett+Bike Betriebe. Kulinarische Schmankerl aus Kaiserzeiten, Weinverkostungen und süße Sünden von regionalen Konditoren erwarten einen. Die Spezialisten des Ortes beraten einen gerne und bringen den Gästen das Naturwunder Zirbe näher. Nächster Stopp Zeltweg, vor allem durch den Flughafen Hinterstoisser und seine Veranstaltungen bekannt. Von hier gelangt man in wenigen Minuten nach Spielberg und zum Red Bull Ring. Einfach dem Rennfieber hingeben, und das nicht nur passiv als Zuseher. Die Fahrerlebnisse lassen einen das Herzklopfen und den Adrenalinkick spüren. ♥



© Steiermark Tourismus | Tom Lamm



### Erlebnisregion Murtal

Red Bull Ring Straße 1  
8724 Spielberg  
T +43/3577/26 600  
info@murtal.at  
www.murtal.at



© nimmersradl-murtal.info | Wolfgang Speckner

# Von Scheifling über Judenburg und Knittelfeld nach St. Michael

Von Scheifling kommend führt der Murradweg, immer der sprudelnden Lebensader entlang, bei Unzmarkt-Frauenburg in die Erlebnisregion Murtal. Hier beginnt bzw. endet die Murtalbahn, perfekt für alle, die eine erlebnisreiche Rad- und Bahnreise planen. Historisch geprägt ist Unzmarkt von der Ruine Frauenburg. Die Burg galt als liebster Aufenthaltsort von Ulrich von Liechtenstein. Über St. Georgen, wo man den sagenhaften Märchenwald und Österreichs modernste Blacklight Minigolf Anlage findet, führt der Radweg in die Stadt Judenburg, die im Mittelalter zu den wichtigsten Handelsstädten zählte. Begrüßt wird man schon von Weitem vom über 500 Jahre alten Stadtturm, der früher

als Feuerwachturm diente und heute ein Planetarium beheimatet. Wer möchte, kann sich zwischendurch eine Verschnaufpause gönnen und einen Abstecher nach Fohnsdorf wagen. Entspannung pur bietet die Aqualux Therme mit wohligh warmem Thermalwasser und einer ausgedehnten Saunalandschaft.

Von Judenburg geht es weiter über Weißkirchen im Zirbenland und Zeltweg nach Knittelfeld. Einblicke, warum die Stadt als „Eisenbahnerstadt“ bekannt ist, geben das Eisenbahnmuseum und eine 160 m<sup>2</sup> große Modelleisenbahnanlage. Von hier aus lohnt sich auch ein Ausflug zum „Turm im Gebirge“ am Tremmelberg. 202 Stufen zur Aussichts-

plattform geht es hinauf, ein toller Ausblick ins Murtal ist garantiert. Weiters kann man eine landschaftlich schöne Rundfahrt in die Gaal und nach Seckau mit seiner Abtei empfehlen, wo man danach in Kobenz wieder am Murradweg anschließt. In den Murauen entdeckt man selten gewordene Tierarten und Raritäten der Pflanzenwelt. St. Margarethen lädt zu einem spektakulären Naturerlebnis ein: Im Ortsteil Rachau befindet sich der Wipfelwanderweg, der Gäste in rund 20 Metern Höhe entlang der Baumwipfel leitet. Für eine Erfrischung während der Radtour sorgen Schwimmbäder und -teiche in der gesamten Region. Über St. Lorenzen wird die so abwechslungsreiche Erlebnisregion Murtal verlassen. ♥

---

**Tipp „Nimm's Radl“:** Auf einem eigenen Wegenetzsystem können rund 350 km Radstrecken in der gesamten Region erkundet werden – ob gemütlich wie am Murradweg oder anspruchsvoll in der umliegenden Bergwelt.

---



### **Familien-Freizeit-Park Märchenwald Steiermark -**

Schnitzelwirt mit Familien-Freizeit-Park  
Märchenwald Steiermark  
[www.maerchenwald.at](http://www.maerchenwald.at)  
T +43/3583/2116

### **Au-Erlebnis-Weg St. Peter ob Judenburg -**

auf einer Wegstrecke von ca. 2 km finden Sie Informatives über die Auwelt.  
[www.st-peter-judenburg.gv.at](http://www.st-peter-judenburg.gv.at)  
T +43/3579/2287

### **Sternenturm -**

der im 15. Jhdt. erbaute Stadtturm beherbergt das modernste Planetarium Europas.  
[www.sternenturm.at](http://www.sternenturm.at)  
T +43/3572/44088

### **Puch Museum -**

wo legendäre Fahrzeuge aus längst vergangenen Zeiten zum Erinnern und Staunen einladen.  
[www.puchmuseum.at](http://www.puchmuseum.at)  
T +43/3572/47127

### **Museum Murtal - Archäologie der Region -**

Eintauchen in die Welt vor 3000 Jahren  
[www.museum-murtal.at](http://www.museum-murtal.at)  
T +43/3572/20388

### **Therme Aqualux Fohnsdorf -**

außergewöhnlich und erfrischend anders in Architektur und Atmosphäre.  
[www.therme-aqualux.at](http://www.therme-aqualux.at)  
T +43/3573/20780



© Rechteinhaber und Fotograf: Wolfgang Speckner



### **Bergbaumuseum Fohnsdorf -**

Das Bergbaumuseum Fohnsdorf ist ein Erlebnis der Superlative, denn mit 3600 PS und Sprengstoff geht's direkt zum „Schwarzen Gold“!  
[www.bergbaumuseum-fohnsdorf.at](http://www.bergbaumuseum-fohnsdorf.at)  
T +43/3573/4647 oder T +43/699/17262810

### **Wallfahrtskirche Maria Buch -**

Eine der ältesten Wallfahrtskirchen der Steiermark mit 6 Türkenkerzen.  
[www.murtal.at/maria-buch](http://www.murtal.at/maria-buch)  
T +43/3572/82235

### **Edelsteine Krامل -**

Edelsteine und ihre Heilwirkung.  
[www.edelsteine-krامل.com](http://www.edelsteine-krامل.com)  
T +43/3577/81111

### **Militärluftfahrtmuseum Zeltweg/Hangar 8 -**

Fliegerhorst Hinterstoisser  
[www.murtal.at/luftfahrtmuseum](http://www.murtal.at/luftfahrtmuseum)  
T +43/664/622 3679

### **Red Bull Ring -**

die Rennstrecke auch außerhalb der Großveranstaltungen bei eigenen Führungen entdecken.  
[www.redbullring.com](http://www.redbullring.com), T +43/3577/202-0

### **Playworld -**

Österreichs größter Familien Indoor Freizeitpark mit 4 exklusiven Areas.  
[www.playworld-spielberg.at](http://www.playworld-spielberg.at)  
T +43/3512/20400

### **VW-Käfermuseum -**

Erleben Sie die Faszination der „Knutschkugel“.  
Tolle und sehr seltene Exponate!  
[www.kaefermuseum.at](http://www.kaefermuseum.at)  
T +43/3513/8822

### **Turm im Gebirge -**

Alle Wege führen zum Turm im Gebirge, eine viel bestaunte Holzkonstruktion am Tremmelberg, wo 202 Stufen zur Aussichtsplattform führen.  
[www.murtal.at/tremmelberg](http://www.murtal.at/tremmelberg)  
T +43/3514/5205

### **Abtei Seckau -**

Die Benediktinerabtei Seckau bietet Einblicke in die Geschichte und Funktion des Klosters, mit eigener Schnapsbrennerei.  
[www.abtei-seckau.at](http://www.abtei-seckau.at), T +43/3514/5234

### **Kräuterkompetenzzentrum Lobmingtal -**

die heilsame Wirkung der Kräuter entdecken.  
[www.kraftkraut.at](http://www.kraftkraut.at), T +43/3512/83750

### **Eisenbahnmuseum -**

Einblicke in die Eisenbahngeschichte und das gesellschaftliche Leben des Eisenbahners.  
[www.eisenbahnmuseum-knittelfeld.at](http://www.eisenbahnmuseum-knittelfeld.at)  
T +43/676/5440795

### **Modelleisenbahn -**

etwa 700 m Gleislänge auf 160 m<sup>2</sup> Fläche.  
[www.modelleisenbahn-knittelfeld.at](http://www.modelleisenbahn-knittelfeld.at)  
T +43/3512/75168

### **Wipfelwanderweg -**

Wandern von Baum zu Baum auf einem 2,7 km langen Rundweg.  
[www.wipfelwanderweg.at](http://www.wipfelwanderweg.at)  
T +43/3512/44599

### **Badeseen und Freibäder -**

mit dem Freizeitpark Unzmarkt-Frauenburg, dem Erlebnisbad Judenburg, Schwimmbad Weißkirchen, Schwimmbad Knittelfeld und der Freizeitanlage Zechner bieten sich zahlreiche Möglichkeiten für einen Sprung ins kühlende Nass.  
[www.murtal.at](http://www.murtal.at), T +43/3577/26600

### **Anschlussvarianten**

R26 Zirbenlandradweg (in Fischening/Weißkirchen) Richtung Drauradweg

## Entdecke die Beschleunigung!

Am Red Bull Ring finden große Rennveranstaltungen statt, die tausende Gäste in die Region locken, um Geschwindigkeit hautnah zu erleben – ob Formel 1, MotoGP, Histo Cup, DTM oder zahlreiche andere Veranstaltungen am Spielberg. Auch außerhalb der großen Rennen zahlt sich ein Besuch am Ring aus, zum Zuschauen oder selbst Ausprobieren: Ob im Driving Center mit dem KTM X-Bow, dem Kart, der Ohvale MiniGP oder Offroad mit einem Trial Bike, einer Enduro oder einem Geländewagen. Und manchmal haben sogar die Radfahrer die Rennstrecke im Griff!

## Nicht vergessen! Großveranstaltungen am Red Bull Ring

An folgenden Terminen im Jahr 2023 sind die Zimmer der Region sehr gut gebucht. Es kann an diesen Terminen also sehr schwierig sein, im Raum Murtal freie Zimmer zu bekommen! Falls Sie zu diesen Zeiten unterwegs sind, planen Sie die Etappen ent-

sprechend und reservieren Sie Ihr Quartier schon im Vorfeld. Die Infobüros vor Ort sind gerne bei der Suche behilflich.

Weitere Informationen: [www.redbullring.com](http://www.redbullring.com)

*Änderungen vorbehalten*

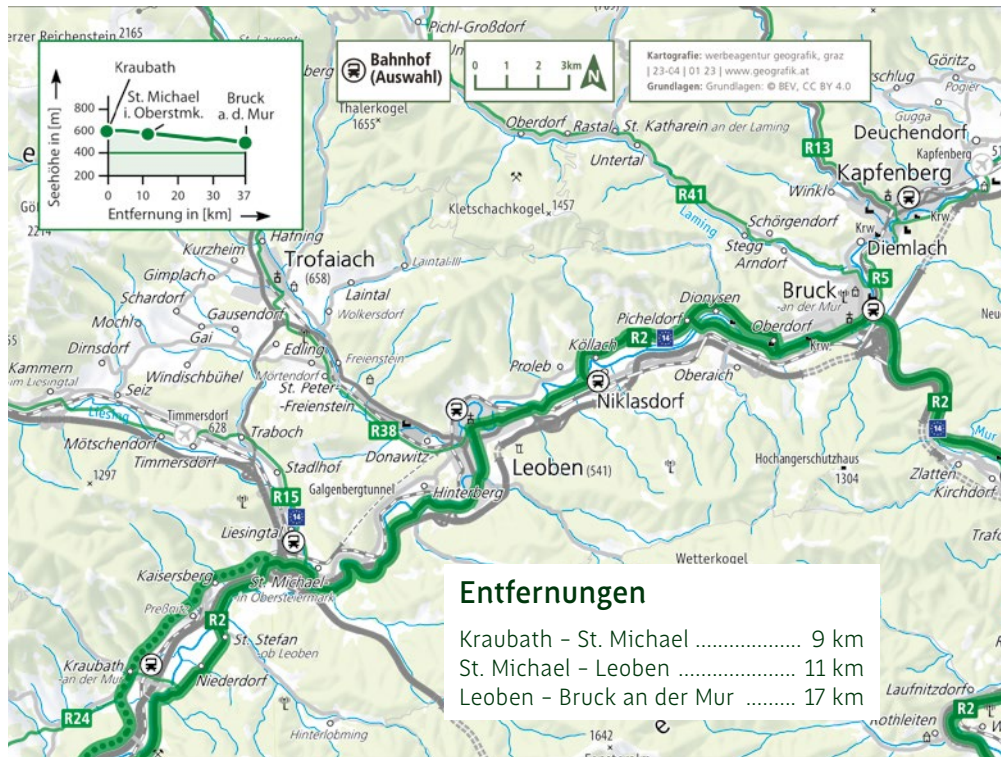
### Veranstaltungen am Red Bull Ring:

- 25. - 26. März:** Josefimarkt
- 09. - 11. Juni:** Red Bull Ring Classics
- 30. Juni - 02. Juli:** Formula 1 Großer Preis von Österreich 2023
- 18. - 20. Aug.:** Motorrad Grand Prix von Österreich 2023
- 22. - 24. Sept.:** DTM

### Veranstaltungen in der Region:

- 12. - 13. Mai:** Wipfel Trophy / St. Margarethen
- 12. Mai - 30. Sept.:** Murtaler MTB Cup 2023 / Murtal
- 26. - 28. Mai:** Murtal Classic / Knittelfeld
- 08. - 10. Juni:** Tour de Mur / Murtal
- 17. Juni:** Oldtimertreffen / Kobenz
- 13. August:** Steiraman X-Treme Triathlon / Murtal
- 15. August:** Puchparade / Judenburg
- 02. Sept.:** Waffenradtreffen / Kobenz





# Erzberg Leoben

## Eine Region für Abenteuer

Mitten im Herzen der Steiermark, rund um die Eisenstraße, den Erzberg und die Stadt Leoben, entdecken Abenteuerer aufregende Erlebnisse. Grenzenlos wandern kann man entlang des Styrian Iron Trails, einem neuen Weitwanderweg auf aussichtsreiche Gipfel und zu kulinarischen Schmankerln. Spektakuläre Sprengungen können am Erzberg live erlebt werden. Wer die Schwerelosigkeit liebt, ist auf einem der Klettersteige rund um Eisenerz und im Alpfox Adventure Park am Präbichl richtig. Tierische Abenteuer erlebt man am Wilden Berg in Mautern – eine rasante Abfahrt inklusive. Erreichbar ist der Wilde Berg über den Rastlandradweg.

Flanieren und Gustieren lautet das Motto in Leoben, der zweitgrößten Stadt der

Steiermark. Tipp: das Gösseum, das Brauereimuseum, ist mit einer Führung inklusive Verkostung nahezu ein Muss. Für Kulturinteressierte ist ein Besuch des MuseumsCenters und der Kunsthalle Leoben empfehlenswert. Wasserliebhaber besuchen den Grünen See und den Leopoldsteiner See oder begeben sich auf eine abenteuerliche Flusswanderung auf der Mur. Und auf den zahlreichen Rad- und Mountainbike-Strecken durch die Region wird sowohl Familien als auch ambitionierten Bikern ein perfekter Mix aus gemütlichem Erlebnis und sportlicher Herausforderung geboten. Hier zwischen Leoben und Eisenerz könnte man meinen, man radelt auf den Spuren Erzherzog Johanns und der Bergmänner. ♥

---

**Tipp: Der R15 Rastlandradweg von St. Michael nach Selzthal verbindet Mur- und Ennsradweg – eine Reise quer durch die Steiermark von Schladming bis nach Bad Radkersburg wird somit möglich.**

---



© Steiermark Tourismus | Pixelmaker



### Erzberg Leoben

Hauptplatz 3, 8700 Leoben  
T +43/3842/48148  
office@erzberg-leoben.at  
www.erzberg-leoben.at

# Von St. Michael über Leoben nach Niklasdorf

Am Fahrradknotenpunkt St. Michael angekommen, zählt der Gasthof Eberhard mit seiner ausgezeichneten Küche sicherlich zu den Geheimtipps am Murradweg, wobei – ehrlich gesagt – gar so geheim ist dieser „Einkehrschwung“ nicht mehr. Der historische Ort wird verlassen, um aufs rechte Murufer zu wechseln. Durch einen angenehm kühlen Wald geht's gemütlich im leichten Auf und Ab nach Leoben, wo der Murradler im Stadtteil Göss von der Brauerei Göss mit ihrem faszinierenden Museum begrüßt wird.

Nach der riesigen Brauereianlage geht es mitten hinein ins wunderschöne historische

Zentrum von Leoben. Dabei radelt man durch den Schwammerlturm, das Wahrzeichen Leobens, hindurch. Am Hauptplatz mit seinen unzähligen Cafés, Lokalen und Restaurants ist ein Zwischenstopp ein absolutes Muss. Das Asia Hotel & Spa Leoben bietet im Zentrum der Stadt eine erholsame Oase, inklusive eines öffentlich zugänglichen Spas mit Wasser- & Saunawelt. Der perfekte Ort um müde Waden zu entspannen.

Von Leoben geht es auf der rechten Murseite Richtung Niklasdorf und Proleb, wo die Mur wieder überquert wird, um weiter ohne große Anstiege nach Bruck an der Mur zu gelangen. ♥



© Steiermark Tourismus | Pixelmaker



© Steiermark Tourismus | Pixelmaker





### **Abenteuer Erzberg -**

Im größten und modernsten Tagbergbauggebiet Europas ist der Name Programm.  
[www.abenteuer-erzberg.at](http://www.abenteuer-erzberg.at)  
T +43/3848/3200

### **Alpfox Adventure Park -**

Abenteuer pur erlebt man am Präbichl. Ein Klettergarten, eine Zipline, Mountain-cartstrecken, eine Tauchbasis und ein E-Trial Parcour warten auf große und kleine Entdecker.  
[www.alpfox.com](http://www.alpfox.com)  
T +43/664/88717944

### **Der Wilde Berg Mautern -**

Wilde Augenblicke, schnelle Abfahrten, Spaß und Spiel - am Wilden Berg in Mautern kommt keine Langeweile auf!  
[www.derwildeberg.at](http://www.derwildeberg.at)  
T +43/3845/2268

### **Brauerei Göss / Gösseum (Brauseum) -**

alles Wissenswerte rund ums Brauen hautnah mit einer Verkostung erleben.  
[www.goesser.at](http://www.goesser.at)  
T +43/3842/20905802

### **Bootsfahren & Stand-up-Paddeln auf der Mur -**

gemeinsam mit zertifizierten Flussguides die Mur aus einer ganz neuen Perspektive entdecken.  
[www.lebootshaus.at](http://www.lebootshaus.at), T +43/677/61438393

### **Kulturquartier Leoben -**

Das Kulturquartier Leoben ist Ihr Ausgangspunkt für fachkundige Führungen durch die historische Leobener Altstadt sowie das MuseumsCenter und die Kunsthalle Leoben.  
[www.kulturquartier.leoben.at](http://www.kulturquartier.leoben.at)  
T +43/3842/4062408

### **Freibäder am Murradweg -**

das Asia Spa Leoben und das Freibad Niklasdorf sorgen für die nötige Abkühlung.  
[www.erzberg-leoben.at](http://www.erzberg-leoben.at), T +43/3842/48148

### **Anschlussvarianten**

R15 Rastlandradweg (bei St. Michael) nach Selzthal zum Ennsradweg  
R38 Eisenstraßenradweg (in Leoben) nach Vordernberg (mit der Überquerung des Präbichl ist auch die Anbindung bei Hieflau an den Ennsradweg möglich) und  
R24 Seckauer Alpenradweg (bei Kraubath) nach Gaal



© [www.erlebnis-leoben.at](http://www.erlebnis-leoben.at) | Foto Freisinger



© [www.erlebnis-leoben.at](http://www.erlebnis-leoben.at) | Foto Freisinger



**Neu – Gigasport Selbstfahrer Tour**  
**Radtour vom Lungau bis Bad Radkersburg**



WO DEIN SPORT DIE NR. 1 IST



**31. TOUR**  
 de **MUR**



RADUMZUG



PARADISO

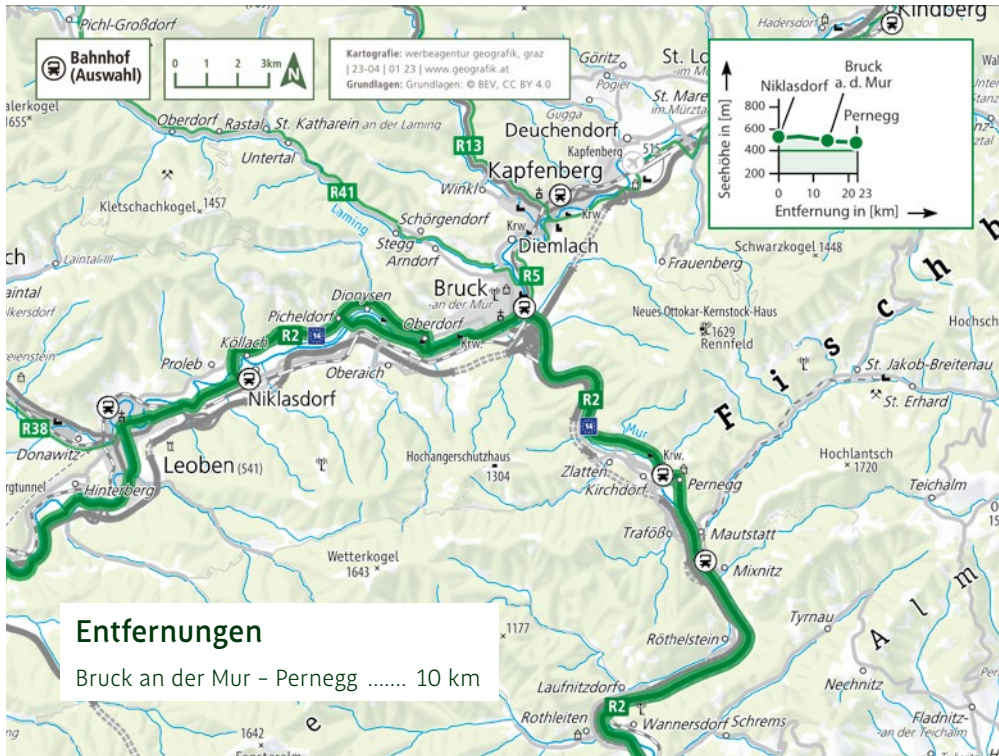


Mehr Infos und Anmeldungen auf  
[www.tour-de-mur.at](http://www.tour-de-mur.at)

**8. und 10. Juni 2023**



© TV Hochsteiermark | Sjoerd Huis in 't Veld





### Hochsteiermark

Herzog-Ernst-Gasse 2  
8600 Bruck an der Mur  
T +43/3862/55020  
tourismus@hochsteiermark.at  
www.hochsteiermark.at

# Hochsteiermark

## Wo sich Natur, Kultur und Kulinarik treffen

Herzerfrischend grün zeigt sich die Hochsteiermark zwischen Semmering, Mariazell, Hochschwab und Rennfeld oberhalb von Bruck an der Mur und Kapfenberg. Umgeben von Bergen, Wäldern, blühenden Wiesen und idyllischen Wasserläufen verlocken historische Kleinstädte mit architektonischen wie kulturellen Kleinoden.

Der Murradweg führt von Leoben kommend über Oberaich mit seinem Raddörfel direkt ins Zentrum von Bruck an der Mur, eine der ältesten Städte, mit dem kleinsten Haubenrestaurant und dem zweitgrößten Hauptplatz Österreichs. Das 1495 errichtete Kornmesserhaus

am Hauptplatz gilt heute als der wichtigste gotische Profanbau Österreichs. Architektonische Juwelen wie der Eiserne Brunnen aus der Renaissancezeit und das mittelalterliche Baderhaus laden zu einem kulturell-kulinarischen Bummel mit mediterranem Flair ein. Am Brucker Hauptplatz finden das ganze Jahr über zahlreiche Kultur- und Sportveranstaltungen statt. Den besten Blick über die Stadt bietet der Schlossberg mit seinem Uhrturm. Von Bruck an der Mur führt die Tour dann weiter nach Süden Richtung Graz. ♥

---

**Tipp:** Der R5 Mürztalradweg führt von Bruck an der Mur nordwärts bis in den Naturpark Mürzer Oberland. Der Abschnitt von Mürzschlag am Fuße des Semmering bis Mürzsteg führt auf der ehemaligen Bahntrasse der Neuberger Bahn. Im ehemaligen Bahnhofsgebäude Kapellen findet sich heute mit der Rösterei eine äußerst einladende Gastronomie.

---



### **Stadtrundgang Bruck an der Mur mit Schlossberg -**

Eiserner Brunnen, Kornmesserhaus,  
Schlossberg, Stadtpfarrkirche  
und Minoritenkirche.

Helga Papst, T +43/664/73524688

Maria Zifko, T +43/676/7104002

[www.zifko.guide](http://www.zifko.guide)

Nachwächter-Führungen auf Anfrage möglich!

### **Stadtführung Kapfenberg -**

in der Nachbarstadt Kapfenberg ist  
man bei Altstadtführungen

mit der „Laternenanzünderin“ unterwegs.

T +43/3862/22501 1609

### **Stadtmuseum Kapfenberg -**

auf zwei Stockwerken werden verschiedene  
Themen aus der Vergangenheit behandelt und  
dabei Stärken und Besonderheiten  
der Stadt aufgezeigt.

T +43/3862/22501 1609

### **Naturschutzzentrum Weintal -**

bekannt als Brucker Kraftort und idyllisches  
Naherholungsgebiet sowie Ausgangsort für  
zahlreiche Mountainbike-Touren auf die  
umliegenden Hausberge.

[www.naturschutzzentrum.at](http://www.naturschutzzentrum.at)

T +43/664/1515876

### **Baderhaus Schaukammer -**

das Baderhaus, das älteste noch erhaltene  
Gebäude von Bruck an der Mur, beheimatet  
eine Schaukammer als kleines Museum zu den  
Badern, die eine Art Wunderheiler waren.

Tipp: Die Weinerei im Baderhaus lädt zu kulina-  
rischen Genüssen mit Blick auf die Mur ein.

[www.baderhaus.at](http://www.baderhaus.at), T +43/664/4218104

### **Burg Oberkapfenberg -**

beheimatet nicht nur die Ausstellung „Grenz-  
gänge – eine Zeitreise zu Kreuzrittern und  
Alchemisten“, sondern auch eine Falknerei.

[www.burg-oberkapfenberg.at](http://www.burg-oberkapfenberg.at)

T +43/3862/27309

### **Laden Bruckmur -**

bietet angesagte Vielfalt in Kulinarik,  
Handwerk und Kunst. Die Produkte kommen  
aus der Hochsteiermark und aus  
ausgewählten steirischen Regionen.

[www.ladenbruck.at](http://www.ladenbruck.at)

T +43/676/840877870

### **Anschlussvarianten**

R5 Mürztalradweg (bei Bruck an der Mur) Rich-  
tung Mürzzuschlag/Naturpark Mürzer Oberland,

R41 Lamingtalradweg (zwischen Kapfenberg  
und Bruck) zum Grünen See,

R13 Seeberg Radweg (bei Kapfenberg) nach  
Mariazell zum Traisentalradweg.



© TV Hochsteiermark | Harry Schiffer

# Naturparke und Europaschutzgebiete am Murradweg

## Ausgezeichnete Kulturlandschaften und Naturjuwelen unter besonderem Schutz

Die sieben Naturparke der Steiermark bieten Naturschönheiten, die sich meist durch das jahrhundertelange Zusammenwirken von Natur und Mensch entwickelt haben, wie Weinberge, Almen, Teiche, Streuobst-Hügel, waldreiche Flusstäler und alpine Passlandschaften. Drei davon – die Naturparke Zirbitzkogel-Grebenzen, Almenland und Südsteiermark – liegen direkt am Murradweg. „Schützen durch Nützen“ lautet die Devise der Naturparke zum Erhalt von Artenvielfalt und gesunden Lebensräumen.



© Steiermark Tourismus | pixemaker.at

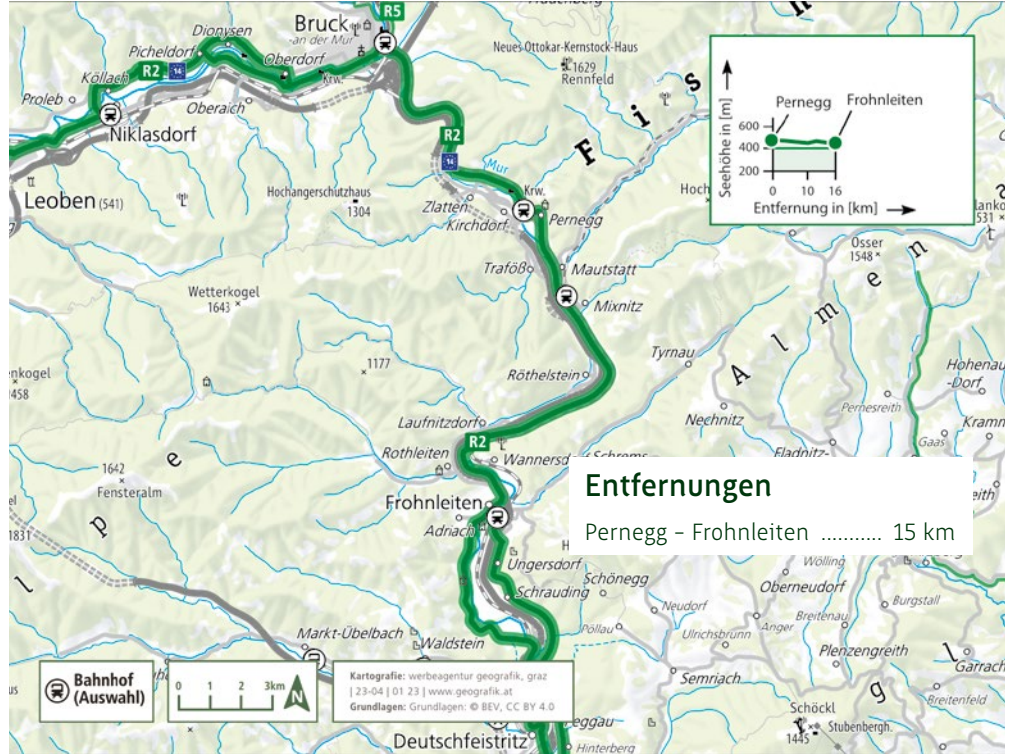
Aber auch mehrere Natura 2000 Europaschutzgebiete, wie beispielsweise die Steirische Grenzmuir, liegen am Murradweg. Natura 2000 ist ein europaweites ökologisches Netzwerk von Schutzgebieten. In der Steiermark gibt es derzeit knapp 50 Europa-Schutzgebiete. Hier sollen besonders schützenswerte

Tier- und Pflanzenarten sowie Lebensräume mit europäischer Bedeutung langfristig erhalten werden. Die beiden UNESCO Biosphärenparks Lungau und Murauen am Anfang und am Ende des Murradwegs in Österreich runden das Naturangebot ab.

[steiermark.com/naturparke](https://steiermark.com/naturparke)



© Steiermark Tourismus | Pixelmaker





### Oststeiermark

Infobüro Naturpark Almenland  
Teichalm 100, 8163 Fladnitz/Teichalm  
T +43/3179/23000  
almenland@oststeiermark.com  
www.almenland.at  
www.oststeiermark.com

# Oststeiermark

## Pernegg an der Mur, das Juwel im Naturpark Almenland

Es geht nun gemütlich durch das immer enger werdende Tal der Mur entlang Richtung Pernegg im Naturpark Almenland, der zur Oststeiermark gehört. In Pernegg mit seiner schönen Marienkirche angekommen, bietet sich eine willkommene Abkühlung im Freibad an. Ein besonderer Tipp ist der direkt am Murradweg gelegene Kulinarium-Steiermark Wirt „Wirtshaus Ritschi“ mit besonderen regionalen Schmankerln und einem wunderschönen Rastplatz direkt an der Mur.

Danach geht es nach Mixnitz, wo man in den Naturwelten Steiermark tief in die faszinierenden Zusammenhänge der heimischen Natur blicken kann. Besucher können hier

die Steiermark in Rekordzeit umrunden, den Mount Mixnitz erklimmen, den Lebensraum von Steinbock, Murmeltier und Co. erkunden oder auch den Wald und seine Bewohner besser kennenlernen. ♥

---

**Tipp:** Die Oststeiermark ist ein wahres Paradies für Radfahrer – ob als Genussradfahrer, der gerne durch Obst- und Weingärten radelt, ob Rennradler, Mountainbiker oder Flussradler entlang von Raab oder Feistritz. Hier findet jeder seine Radtour. Den besten Anschluss an die Oststeiermark hat man im Süden von Graz über den R49 Mostwärtsradweg, der direkt nach Gleisdorf, das Tor in die Oststeiermark, führt.

---





### **Drachenhöhle -**

durch ein eindrucksvolles Portal im Berg gelangt man in die sagenumwobene Drachenhöhle, die schon in der Urzeit vor ca. 50.000 Jahren von Mensch, Bär und Wolf als Rückzugsort aufgesucht wurde, ca. 1 ½ Std. Fußmarsch von Mixnitz bergauf.

T +43/676/6308474

[drachenhoehle@pernegg.at](mailto:drachenhoehle@pernegg.at)

(Anmeldung für Führung erforderlich)

### **Wallfahrtskirche Pernegg -**

auch Marienkirche oder Frauenkirche genannt, eine der bedeutendsten Wallfahrtskirchen der Steiermark.

[www.pernegg.at](http://www.pernegg.at)

T +43/3867/8044-11

### **Freibad Pernegg -**

das Freibad verfügt über eine große Liegewiese und zahlreiche Attraktionen wie eine Wasserrutsche, einen Wildwasserkanal und zwei Kinderbecken.

[www.pernegg.at](http://www.pernegg.at)

T +43/676/848020207

### **Naturwelten Steiermark -**

Einblicke in die faszinierende Welt der Natur, fallweise auch mit einer Portion Humor aufbereitet, nur geführte Führungen und somit Buchung vorab notwendig.

[www.naturwelten-steiermark.com](http://www.naturwelten-steiermark.com)

T +43/3867/50234

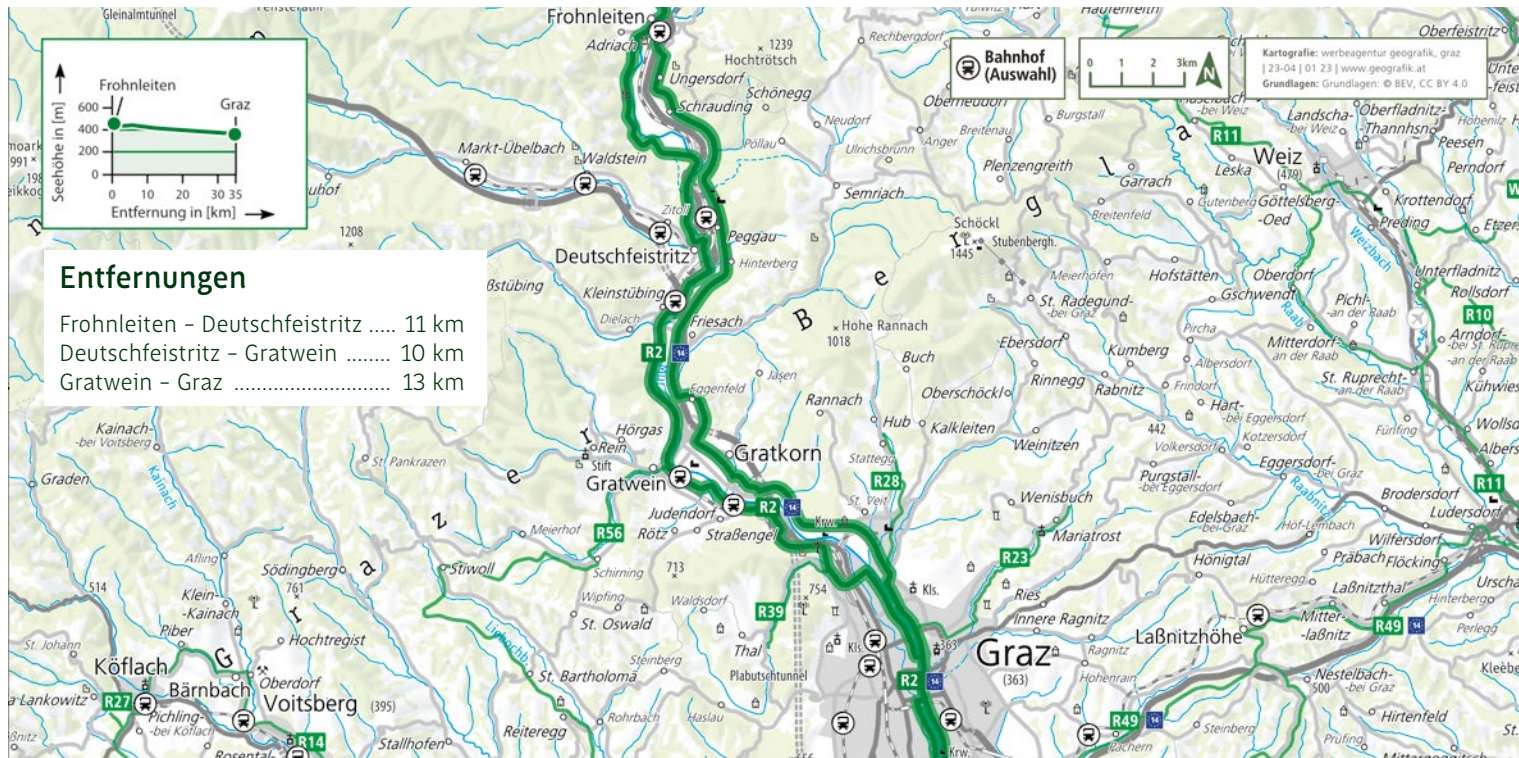
### **Dorfrunde und Kirchenrunde -**

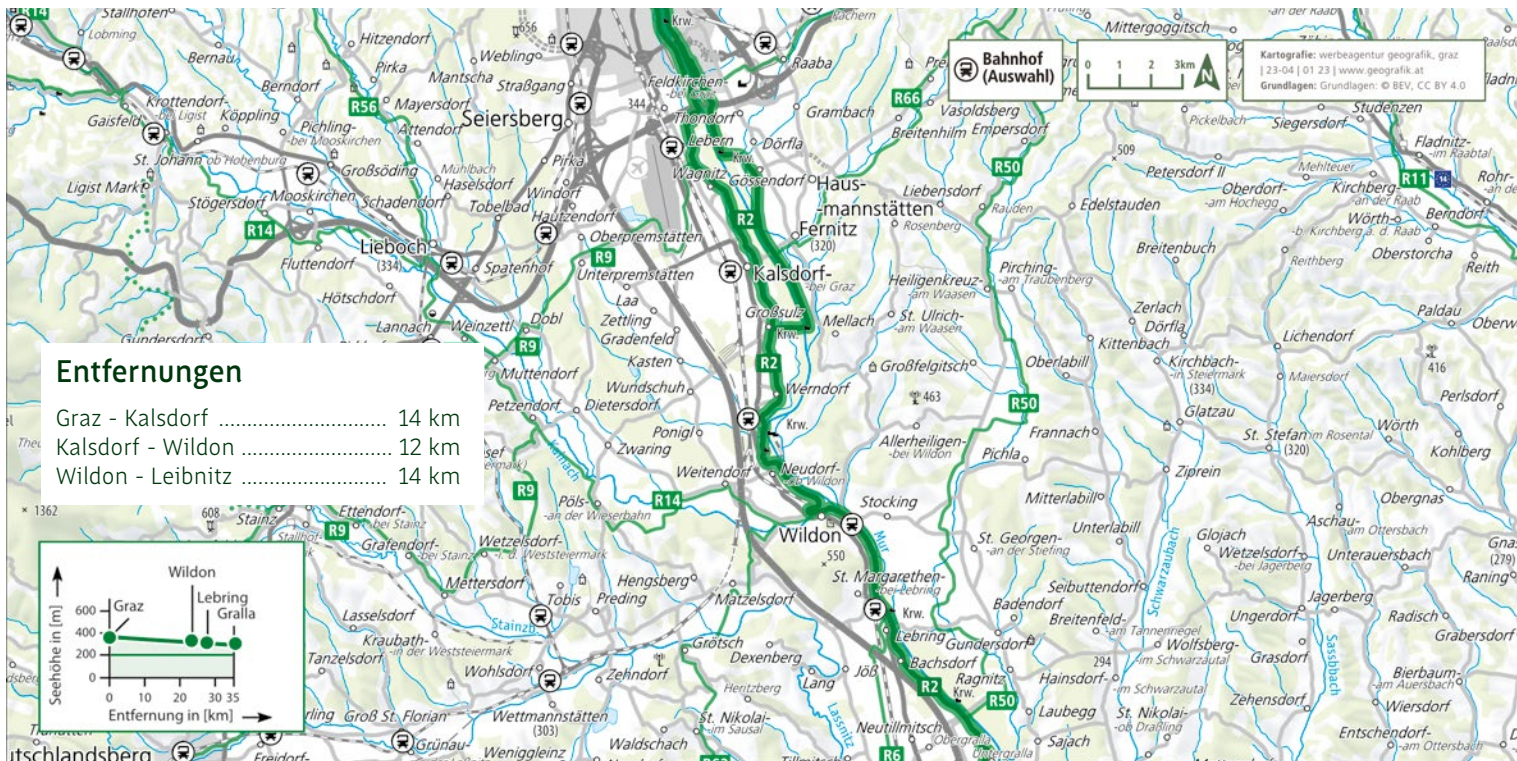
zwei gemütliche Spazierwege in und um Pernegg, um die Ortschaft mit ihrer langen Historie kennenzulernen.

[www.almenland.at](http://www.almenland.at)

T +43/3179/23000









© Region Graz | Tom Lamm

# Erlebnisregion Graz

## Radeln mit Kultur & Genuss

Die Ausflugsziele und idyllischen Naturschauplätze in der Erlebnisregion Graz mit der Kultur-, Design- und GenussHauptstadt Graz im Zentrum, entdeckt man am besten mit dem Rad – ob als Genussradfahrer auf einem der zahlreichen Radwege in und um Graz mit dem Murradweg als Hauptachse oder auch als Mountainbiker auf einem der Trails am Schöckl oder im Grazer Bergland.

Am Murradweg von Norden kommend stellt Frohnleiten das Tor zur Region Graz dar. Am wunderschön gestalteten Hauptplatz laden Restaurants wie auch Cafés zum Stopp ein. Für Schwung und Energie sorgen auch ein Sprung ins kühle Nass im Sport- und Freizeitpark Frohnleiten oder im Tieber-Freizeit-Zentrum

in Röthelstein. Ebenso noch vor Graz: beeindruckende Sehenswürdigkeiten wie Maria Straßengel, Stift Rein, die Peggauer Lurgrotte, das Sensenwerk Deutschfeistritz und Österreichs größtes Freilichtmuseum Stübing. Der Reichtum an kulturellen Schätzen mit der von der UNESCO zum Welterbe ernannten Altstadt Graz und dem Schloss Eggenberg ist hier schon spürbar. Besonders beliebt: Die Kombination aus Rad & Bahn, denn auf diesem Abschnitt verkehrt auch die S-Bahn in hoher Frequenz. Dies gilt auch für den Süden von Graz rund um Kalsdorf. Unbedingt einen Abstecher wert: der Österreichische Skulpturenpark und das Schwarzl Freizeitzentrum in Premstätten.

Graz mit seinem bestens ausgebauten Radwegenetz zählt nicht nur zu den schönsten Städten im Alpenraum, sondern wird oftmals auch Radhauptstadt Österreichs genannt. Nicht

unwichtig für alle, die Graz ursprünglich nur einen Zwischenstopp einräumen wollten und nun Lust auf mehr bekommen: Denn kaum eine andere Stadt verspricht so viel Abwechslung auf engem Raum. Futuristische Architektur gleich neben mittelalterlichen Häusern, verträumte Gässchen, Plätze und romantische Innenhöfe; exklusive Boutiquen finden sich neben bunten Bauernmärkten, kulturelle und kulinarische Leckerbissen gibt es an jeder Ecke und dazwischen jede Menge Grün.

Eine der besterhaltenen Altstädte Mitteleuropas wurde nicht ohne Grund von der UNESCO ins Weltkulturerbe aufgenommen: Renaissance, Gotik und Barock schmücken das historische Graz, und die visionären Wahrzeichen aus dem Kulturhauptstadtjahr fügen sich ins Stadtbild, als wären sie schon immer da gewesen. Auf den Geschmack gekommen, sollte man keineswegs die kulinarischen Qualitäten der Gastronomie in Österreichs Genusshauptstadt außer Acht lassen. ♥



#### Erlebnisregion Graz

info@regiongraz.at  
www.regiongraz.at

Infobüro Frohnleiten  
Hauptplatz 2, 8130 Frohnleiten  
T +43/3126/2374

Infobüro Graz  
Herrengasse 16, 8010 Graz  
T +43/316/8075-0

---

**Tipp: Die Weinland Steiermark Radtour führt auf 400 km und 8 Tagesetappen durch das gesamte Weinland im Süden und Osten der Steiermark und macht auch in Graz Station.**

---





© Steiermark Tourismus | Pixelmaker

## Von Frohnleiten über Graz nach Wildon

Das mittlerweile recht enge Tal wird bei Frohnleiten wieder weiter. Bevor es jedoch gegen Süden geht, ist ein Stopp am Hauptplatz mit seinen zahlreichen Einkehrmöglichkeiten ein Muss. Ein Fototipp: die Silhouette von Frohnleiten vom gegenüberliegenden Ufer. Danach Natur pur entlang des Weges: Alte Bauernhöfe, Obstgärten und hohe Felswände sind Wegbegleiter. Die auf einer Felsklippe oberhalb der Mur thronende Burg Rabenstein, das Sensenwerk Deutschfeistritz, die Lurgrotte, Österreichs größte wasserdurchflutete Tropfsteinhöhle und das Österreichische Freilichtmuseum Stübing sind nur einige Höhepunkte. Einen Abstecher wert ist das Stift Rein,

das älteste noch bestehende Zisterzienserstift der Welt. Alleine die Bibliothek mit mehr als 100.000 Bänden ist absolut sehenswert.

Über Gratwein geht es nun nach Graz. Am Stadteingang zu Graz ändert sich auch die Beschilderung: von nun an bis zum Stadtende begleiten uns weiße Schilder mit grüner Aufschrift R2 (R2 ist wie entlang der gesamten Strecke die Abkürzung für den Murradweg). Ein absolutes Unikum: Eine Boeing und eine Iljuschin stehen auf dem Hoteldach des Novapark. In beiden Flugzeugen kann man sich in Restaurants und Bars verwöhnen lassen. Entlang der Mur auf schmalen Wegen gelangt

man schon nach wenigen Minuten in die Altstadt von Graz.

Angekommen in Graz, deren Altstadt UNESCO Weltkulturerbe ist, ist es fast ein Muss, zum Uhrturm hinaufzusteigen, um über die „roten Dächer von Graz“ weit ins Land hineinzuschauen. Und danach: ob kulinarischer Höhepunkt oder kultureller Genuss – Graz mit seinem südlichen Flair hat für jeden Murradler das passende Angebot. Spannend an diesem Abschnitt ist auch, dass ab Frohnleiten auf beiden Seiten des Ufers bis Graz geradelt werden kann und somit für Urlauber in Graz eine Rundtour möglich ist, die sich schon seit Jahren bei den Grazerinnen und Grazern hoher Beliebtheit erfreut.

Weiter geht's nun immer Richtung Süden. Der Murradweg verläuft, wie nördlich von Graz, auf beiden Uferseiten. Empfehlenswert ist

die rechte Muruferseite mit einem Abstecher zum Johann Puch Museum. Danach geht es am Flughafen Graz-Thalerhof mit dem dahinter liegenden Schwarzl Freizeitzentrum vorbei nach Wildon, dem Eingang zur Südsteiermark. ♥

---

**Tipp: In der Region Graz steht Genuss an erster Stelle! Daher führen 17 E-Bike-Genussradtouren zu den schönsten Ausflugszielen und Genussbetrieben. Diese lassen sich hervorragend mit dem Murradweg und der Stadt Graz kombinieren. Während der Süden mit seinen eher flacheren Routen für gemütliche Radausflüge ideal ist, geht's im Hügel- und Bergland im Osten und Norden – wie der Name schon vermuten lässt – häufig auf und ab, was landschaftlich durchaus seine Reize hat.**

[www.regiongraz.at/genussradeln](http://www.regiongraz.at/genussradeln)

---





### **Frohnleiten -**

Stadtrundgang durch die Geschichte von Frohnleiten: vom Tabor über das ehemalige Servitenkloster bis zum Rathaus – den Volkshauspark nicht zu vergessen!  
[www.regiongraz.at](http://www.regiongraz.at), T +43/3126/2374

### **Sensenwerk Deutschfeistritz -**

der letzte vollständig erhaltene Sensenhammer der Steiermark als Zeuge der ehemaligen inneralpinen Eisenverarbeitung.  
[www.sensenwerk.at](http://www.sensenwerk.at)  
T +43/3127/42200

### **Lurgrotte Peggau -**

die größte aktive Wasserhöhle Österreichs.  
[www.lurgrotte.com](http://www.lurgrotte.com), T +43/3127/2580

### **Stift Rein -**

das älteste noch bestehende Zisterzienserstift der Welt.  
[www.stift-rein.at](http://www.stift-rein.at), T +43/3124/51621

### **Bad Weihermühle in Gratwein-Straßengel -**

mit 15.000 m<sup>2</sup> Wasserfläche und 27.000 m<sup>2</sup> Liegewiese.  
[www.bad-weihermuehle.at](http://www.bad-weihermuehle.at)  
T +43/664/1402751

### **Wallfahrtskirche Maria Straßengel -**

zählt zu den bedeutendsten hochgotischen Sakralbauten Österreichs.  
[www.regiongraz.at](http://www.regiongraz.at)  
T +43/3124/51255

### **Österreichisches Freilichtmuseum Stübing -**

Kultur, Natur, Unterhaltung und Entspannung in Österreichs größtem Freilichtmuseum.  
[www.freilichtmuseum.at](http://www.freilichtmuseum.at)  
T +43/3124/53700

### **Schloßberg und Uhrturm -**

schönster Aussichtspunkt der Stadt ist zu Fuß, mit der Schlossbergbahn oder einem Lift leicht erreichbar.  
[www.graztourismus.at](http://www.graztourismus.at)

### **Landhaushof -**

der Arkadenhof gilt als Paradebeispiel oberitalienischer Renaissance.  
[www.graztourismus.at](http://www.graztourismus.at)

### **Landeszeughaus -**

Heimat der weltgrößten historischen Waffensammlung.  
[www.landeszeughaus.at](http://www.landeszeughaus.at)  
T +43/316/8017-9810

### **Schloss Eggenberg -**

bedeutendste Schlossanlage der Steiermark und UNESCO Welterbestätte, mit weitläufigem Landschaftsgarten und der Alten Galerie, einem der umfangreichsten Bestände europäischer Kunst.  
[www.museum-joanneum.at](http://www.museum-joanneum.at)  
T +43/316/8017-9560

### **Kunsthauus -**

liebervoll als „friendly alien“ bezeichnet, lädt das Gebäude mit seiner blauen Luftblase zum vielschichtigen Kunstgenuss.  
[www.museum-joanneum.at/kunsthauus-graz](http://www.museum-joanneum.at/kunsthauus-graz)  
T +43/316/8017-9200

### **Murinsel -**

die in der Mur schwimmende Muschel entstand nach den Plänen des New Yorker Stararchitekten Vito Acconci.  
[www.graztourismus.at](http://www.graztourismus.at)



### **Dom und Mausoleum -**

prachtvolle Bauten mit beeindruckenden Kuppeln und Türmen.  
[www.graztourismus.at](http://www.graztourismus.at)

### **Schloss- und Schlüsselmuseum -**

die Schell-Collection vereint mehr als 10.000 Exponate von der Römerzeit bis zum Jugendstil.  
[www.schell-collection.com](http://www.schell-collection.com)  
T +43/316/766177

### **Kulinarische Stadtführungen -**

appetitliche Zwischenstopps garniert mit heiteren Anekdoten.  
[www.graztourismus.at](http://www.graztourismus.at)  
T +43/316/8075-0

### **Joanneumsviertel -**

das älteste und zugleich eines der modernsten Universal Museen Europas,  
Tipp: Die 24- & 48-Stunden-Karte berechtigt ab Kaufzeitpunkt zum Eintritt in alle Ausstellungen des Universal Museums Joanneum.  
[www.joanneumsviertel.at](http://www.joanneumsviertel.at)  
T +43/316/8017-0

### **Bauernmärkte -**

am Kaiser-Josef-Platz oder Lendplatz -  
Mo bis Sa ab 06:00 Uhr geöffnet.  
[www.graztourismus.at](http://www.graztourismus.at)

### **Jump25 -**

einer der größten Trampolinparks Österreichs in Kalsdorf bei Graz.  
[www.jump25.at](http://www.jump25.at)  
T +43/3135/53171

### **Österreichischer Skulpturenpark Premstätten -**

Laut Guardian einer der 10 besten Skulpturenparks Europas! Freier Eintritt!  
[www.skulpturenpark.at](http://www.skulpturenpark.at)  
T +43/316/8017-9704

### **Anschlussvarianten**

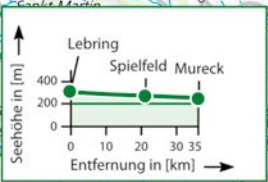
- R59 Übelbachradweg (in Deutschfeistritz) nach Übelbach
- R56 Liebochtalradweg (in Gratwein) nach Lieboch
- R49 Mostwärtsradweg (in Graz) nach Gleisdorf zum Raabtalradweg
- R9 Erzherzog Johann Radweg (in Feldkirchen) nach Stainz zum Schilcherradweg



© Universalmuseum Joanneum | zepp-cam

# Entfernungen

Leibnitz - Ehrenhausen ..... 10 km  
Ehrenhausen - Mureck ..... 20 km



 **Bahnhof (Auswahl)**



Kartografie: werbeagentur geografik, graz | 23-04 | 01 23 | www.geografik.at  
Grundlagen: Grundlagen: © BEV, CC BY 4.0

# Südsteiermark

## Natur, Kunst & Kultur und ganz viel Kulinarik

Wenn das Auge die ersten Weinberge erblickt, man den Duft vom knusprigen Backhendl schon riechen kann und der Durst nach erfrischendem Wein immer größer wird, ist man endlich in der Südsteiermark angekommen.

Die Südsteiermark spüren – ab Wildon geht's los. Reizvoll sind zu Beginn der wunderschön gelegene Badesee und der Wildoner Schlossberg mit der mittelalterlichen Ruine. Archäologische und historische Schätze findet man überall. Südliches Flair und kulinarischen Hochgenuss sowieso. Haubenlokal oder typisch südsteirische Buschenschank – man hat

die Wahl. Wer träumt denn nicht manchmal von einer typisch südsteirischen Brettljause, einer Portion Spagatkrapfen oder dem Klassiker: Käferbohnsalat mit viel Kürbiskernöl und wahlweise Rettich?

Nur durchradeln? Schad' drum. Denn dann hat man eindeutig das unverwechselbare Flair der Weinstraßen versäumt. Die Südsteiermark bietet nicht nur die ideale Kulisse, sondern auch mehr als ausreichend Optionen, um begeisterte Radfahrer, je nach Kondition, zu fordern und zu verzaubern – dableiben lohnt sich. ♥



© Steiermark Tourismus | Pixelmaker



### Südsteiermark

T +43 / 57730

office@suedsteiermark.com

www.suedsteiermark.com

Infobüro Leibnitz  
Sparkassenplatz 4a, 8430 Leibnitz

Infobüro Ehrenhausen  
Am Marktplatz 14, 8461 Ehrenhausen a.d.W.



© Steiermark Tourismus | Pixelmaker



© Steiermark Tourismus | Pixelmaker

## Von Wildon über Leibnitz nach Mureck

Der Murradweg verläuft weiterhin entlang der Mur. Auf Höhe von Gralla verlassen wir für ein kurzes Stück den Murradweg um nach Leibnitz zu radeln. Nach etwa 5 km präsentiert sich der wunderschöne Hauptplatz mit seinen zahlreichen Einkehrmöglichkeiten und Rastplätzen. Wer ein Liebhaber von Wein und Kultur ist, radelt noch weiter zum Schloss Seggau, das oberhalb von Leibnitz thront und dessen Geschichte bis zu den Römern zurückreicht. Der über 300 Jahre alte Weinkeller ist eine wahre Gaumen- und Augenfreude. Um von Leibnitz wieder zum Murradweg zurückzukehren, umrunden wir die Stadt im Süden am Römerradweg, der uns beim Römermuseum Flavia Solva wieder zur Mur zurückbringt.

Durch eine bezaubernde Aulandschaft, die vor

allem im Frühling mit ihrer Blütezeit und im Sommer als Schattenspendler geschätzt wird, gelangt man nach Ehrenhausen mit der Vino-faktor im Genussregal, die zum Zwischenstopp einlädt. Vom historischen Ort Ehrenhausen geht es an die Grenze zu Slowenien mit dem Schloss Spielfeld, das sich majestätisch aus dem Auwald über dem gleichnamigen Ort erhebt. Der weitere Weg führt uns durch das Natura 2000 Schutzgebiet Murauen nach Mureck. ♥

---

**Tipp:** Das Weinmobil bringt Besucher der Südsteiermark schnell und einfach zum gewünschten Ort: zu Ausflugszielen, zum Weingut, zur Buschenschank, ins Restaurant oder Wirtshaus, zur Unterkunft oder zu den Haltestellen von Bahn und Bus.

---



### **Museum Kulturpark Hengist -**

Einblick in die Bedeutung Wildons:  
Urgeschichte-Römerzeit-Mittelalter.

[www.hengist.at](http://www.hengist.at)

T + 43 / 676 / 5300575

### **Attemsmoor -**

Eine einzigartige Tier- und Pflanzenwelt  
wartet darauf, erkundet zu werden.

[www.suedsteiermark.com](http://www.suedsteiermark.com)

T +43 / 57730

### **Vinofaktur im Genussregal -**

Kehren Sie ein in der größten Gebietsvino-  
thek der Südsteiermark. In der Vinofaktur im  
Genussregal entdecken Besucher eine regionale  
Produktvielfalt sondergleichen. In der Vinothek,  
am Tor zur Südsteirischen Weinstraße, finden

Sie ausgezeichnete Weine und in unserem  
KulinariXshop erhalten Sie regionale, saisonale  
und nachhaltige Produkte.

Wir freuen uns auf Ihren Besuch!

[www.vinofaktur.at](http://www.vinofaktur.at)

T +43 / 3453 / 406770

### **Traussner Mühle -**

die erste Erlebnis-Mühlerei an der Südsteiri-  
schen Weinstraße gewährt Einblicke in die 400  
Jahre alte Mühle - staunen Sie über die tradi-  
tionelle Handwerkskunst und wie regionales  
Getreide zu naturbelassenen  
Produkten verarbeitet wird.

[www.muehlerei.at](http://www.muehlerei.at), T + 43 / 664 / 4505294

### **Mur pur Bootsfahrten -**

hier kann die idyllische und unverwechselbare  
Aulandschaft der Mur von einer völlig neuen  
Perspektive erlebt werden, angeboten  
werden Kanu- und Rafting-Touren.

[www.murpur.at](http://www.murpur.at)

T + 43 / 699 / 11522057

### **Badeseen & Freibäder -**

wer Sehnsucht nach Abkühlung verspürt, ist am  
Wildoner Badeseen, im Erlebnisbad Leibnitz, im  
Flussbad „Zur Steinernen Wehr“, am Sulmsee,  
am Planksee und im Freibad &  
Freizeitzentrum Ehrenhausen richtig.

[www.suedsteiermark.com](http://www.suedsteiermark.com)

T +43 / 57730

### **Anschlussvarianten**

R14 Kainachtalradweg (bei Wildon)  
nach Bärnbach

R62 Sausaler Radweg (bei Wildon)  
nach Heimschuh

R6 Römerradweg (bei Lebring) nach Wagna

R1 Sulmtalradweg (bei Leibnitz) nach  
Deutschlandsberg

R25 Weinlandradweg (in Ehrenhausen)  
nach Saggau

R43 Sterzradweg (bei Ehrenhausen) zum  
Röcksee am Murradweg

R54 Südsteirischer Panoramaradweg (bei  
Spielfeld) nach Schloßberg

EuroVelo 9 (in Spielfeld) Richtung Maribor / SI


---

**Tipp: Mit der Genusscard können zahlreiche  
Ausflugsziele schon ab einer Nächtigung  
kostenlos in Anspruch genommen werden.  
[www.genusscard.at](http://www.genusscard.at)**

---

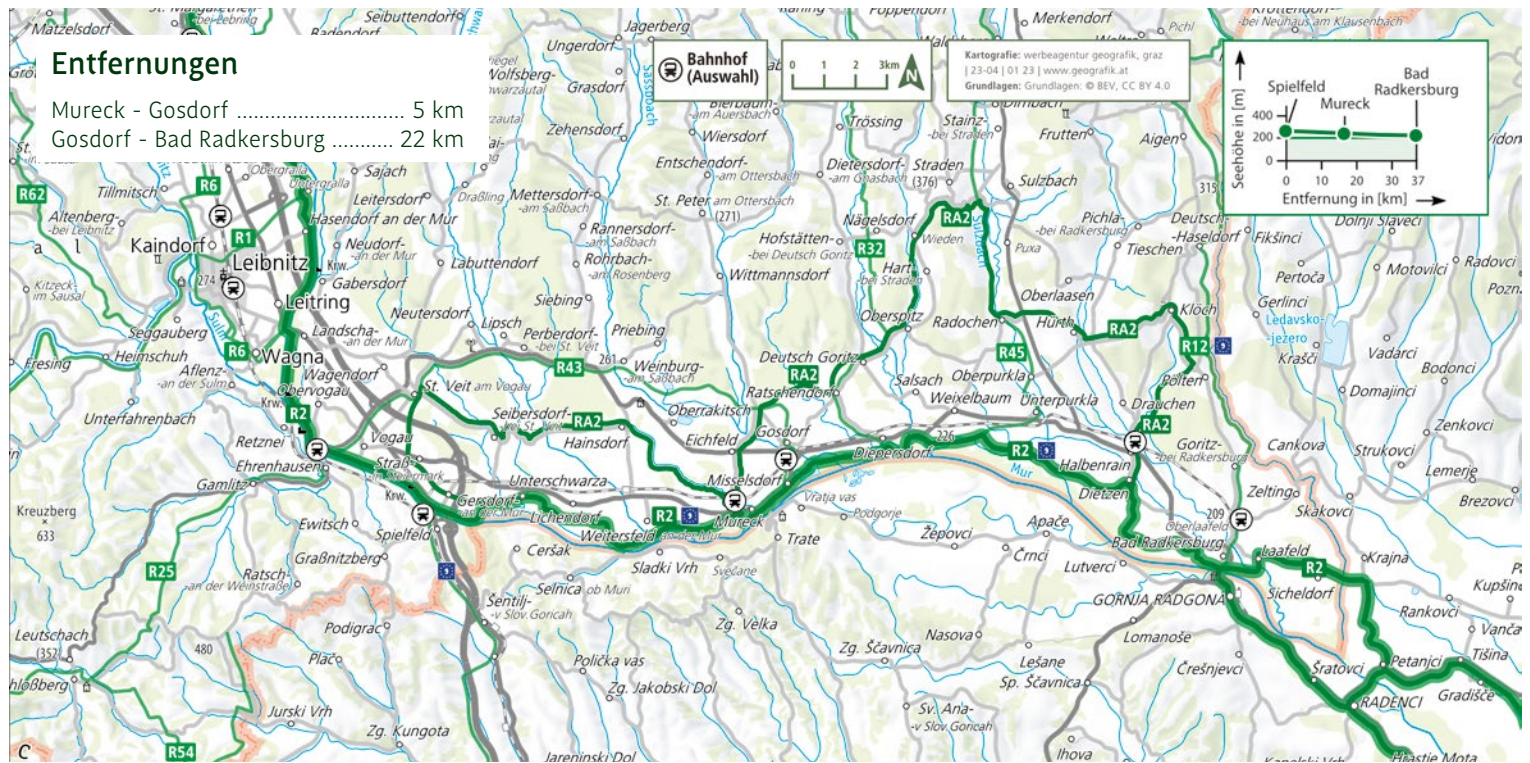
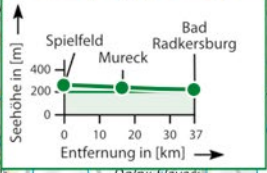
# Entfernungen

Mureck - Gosdorf ..... 5 km  
 Gosdorf - Bad Radkersburg ..... 22 km

 **Bahnhof (Auswahl)**



Kartografie: werbeagentur geografik, graz  
 | 23-04 | 01 23 | www.geografik.at  
 Grundlagen: Grundlagen: © BEV, CC BY 4.0



# Thermen- & Vulkanland

## Dein Sehnsuchtsland im Südosten Österreichs

Auf paradiesischen Wegen, vorbei an leuchtenden Kürbisfeldern, Obst- & Weingärten und dem UNESCO Biosphärenpark lassen sich viele kleine und große Glücksmomente fangen. Wer am Murradweg nach Mureck und Bad Radkersburg radelt, wird zu Recht sagen: Es hat sich gelohnt!

Das Thermen- & Vulkanland Steiermark steht als älteste Thermenregion Österreichs für kostbares Thermalwasser, unverwechselbaren Genuss und entspannte Bewegung. Es ist ein Sehnsuchtsort, an dem man mit besonderer Wertschätzung und Herzlichkeit empfangen wird und dessen Natur mit der malerischen Landschaft neue Vitalität schöpfen lässt. Dank

des milden Klimas ist die Region besonders reich an Sonnenstunden und somit ideal für Radfahrer:innen. Auf zwei Rädern gilt es herrliche Panoramablicke auf das sanfte Hügelland, gemütliche Buschenschänken, Weinberge und malerische Wege durch die Murauen bis zu den slowenischen Nachbarn zu entdecken.

Geh' auf Entdeckungsreise und genieße all das Zauberhafte, das dir unsere Erlebnisregion bietet! Zu schön um nicht da zu sein.

---

**Tipp: Das AnRADeln in Bad Radkersburg, das Rad-Opening der Steiermark, hat schon Tradition und findet jedes Jahr Anfang April statt.**

---



© Parktherme Bad Radkersburg | Harald Eisenberger

### Thermen- & Vulkanland

info@thermen-vulkanland.at  
www.thermen-vulkanland.at

Infobüro Mureck  
Hauptplatz 13, 8480 Mureck  
T +43/3382/55100 84

Infobüro Bad Radkersburg  
Hauptplatz 14, 8490 Bad Radkersburg  
T +43/3382/55100 90



## Von Mureck nach Bad Radkersburg

Der Murradweg führt von Mureck bis nach Bad Radkersburg durch die idyllischen Murauen des UNESCO-Biosphärenparks. Der Besuch und die Einkehr bei der Murecker Schiffsmühle sind ein Muss. Über den Klimaschutzgarten und das Hummelparadies geht es zum Röksee, wo man sich abkühlen kann, bevor es zum Murturm geht. 30 Meter ist die enorme Stahlkonstruktion hoch. Nachdem der Turm erklommen und die Aussicht genossen wurde, führt die Tour weiter nach Halberrain mit seinem Käferbohnenkabinett. Wenn Zeit bleibt, lohnt es sich hier, nach Klöch mit seiner Vinothek und dem angeschlossenen Weinbaumuseum einen „Umweg“ zu machen.

All jenen, die sich entscheiden, von Halberrain gleich weiter nach Bad Radkersburg zu

fahren, fehlen nur noch wenige Kilometer. Jetzt hat man sich einen Kaffee, ein Eis, ein gutes Glas Wein, was auch immer verdient. Oder einen Besuch in der Parktherme. Runter vom Rad, rein ins wohlig warme Thermalwasser oder die perfekte Abkühlung im 50-m-Sportbecken genießen. Das hat man sich nach der Reise entlang der Mur wahrlich verdient. ♥

---

**Tipp:** Die Rad-Guides zeigen die schönsten Plätze in der Region Bad Radkersburg. Bei den begleiteten Thementouren von April bis Oktober, mittwochs und samstags wie z. B. der „Murauen Tour“, „Kernöl Tour“ oder „Heckenklescher Tour“ genießt man mehr als nur unterhaltsame Eindrücke.

---





### **Schiffsmühle Mureck -**

eine der letzten schwimmenden Mühlen Mitteleuropas in traditioneller Bauweise mit dem Restaurant „Mühlenhof“.

[www.schiffsmuehle.at](http://www.schiffsmuehle.at), T +43/3472/2952

### **Klimaschutzgarten -**

ein Schaugarten auf 18.000 m<sup>2</sup> mit Themenbereichen wie Heil- und Gewürzkräutergarten, Hügelbeete oder Rosarium.

[www.klimaschutzgarten.at](http://www.klimaschutzgarten.at)

T +43/664/1544373

### **Röcksee -**

Badevergnügen bis in den Herbst bei durchschnittlichen Wassertemperaturen von 27 °C.

[www.roecksee.at](http://www.roecksee.at), T +43/3472/2292

### **Die Spezerei -**

Wein und regionale Produkte der Region im Herzen der Altstadt von Bad Radkersburg.

[www.diespezerei.com](http://www.diespezerei.com), T +43/3476/2443

### **Museum im Alten Zeughaus -**

wo Geschichte lebendig wird.

[www.museum-badradkersburg.at](http://www.museum-badradkersburg.at)

T +43/3476/350010300

### **Stadtführung -**

ausgezeichnet mit der Europagoldmedaille für Denkmalpflege zeigt sich die historische Altstadt von Bad Radkersburg mit der Renaissance-Festungsanlage, Arkadenhöfen und südlichem Flair.

[www.badradkersburg.at](http://www.badradkersburg.at), T +43/3476/2545

### **Palais Herberstorff und Stadtpfarrkirche -**

hier hinterließen italienische Baumeister ihre Spuren.

[www.badradkersburg.at](http://www.badradkersburg.at)

T +43/3476/2545

### **Parktherme Bad Radkersburg -**

bewegen, entdecken, genießen und entspannen im mineralstoffreichen Thermalwasser der Parktherme.

[www.parktherme.at](http://www.parktherme.at)

T +43/3476/2677

### **Carpe Diem Urbani Vinothek -**

Winzer präsentieren ihre Weine im edlen Ambiente des aus dem 14. Jhdt. stammenden Bürgerhauses.

[www.urbani-vinothek.at](http://www.urbani-vinothek.at)

T +43/3476/40313

### **Käferbohnenkabinett -**

das liebevoll eingerichtete „mehr-als-bloß-ein-Museum“ zeigt den saisonalen Werdegang der Bohne vom Anbau über die Veredelung bis zur kulinarischen Verarbeitung.

[www.baecksteffl.at](http://www.baecksteffl.at)

T +43/664/4151989

### **Anschlussvarianten**

Amazon of Europe Bike Trail: ab Mureck entlang von Mur, Drau und Donau bis Mohács. Auf mehr als 1.250 km Radwegen im UNESCO

5-Länder-Biosphärenpark: 11 Etappen auf der Nordroute und 16 Etappen auf der Südroute.

R32 Gnastalradweg (in Diepersdorf) nach Feldbach zum Raabtalradweg

R45 Gleichenberger Radweg (in Donnersdorf) nach Feldbach zum Raabtalradweg

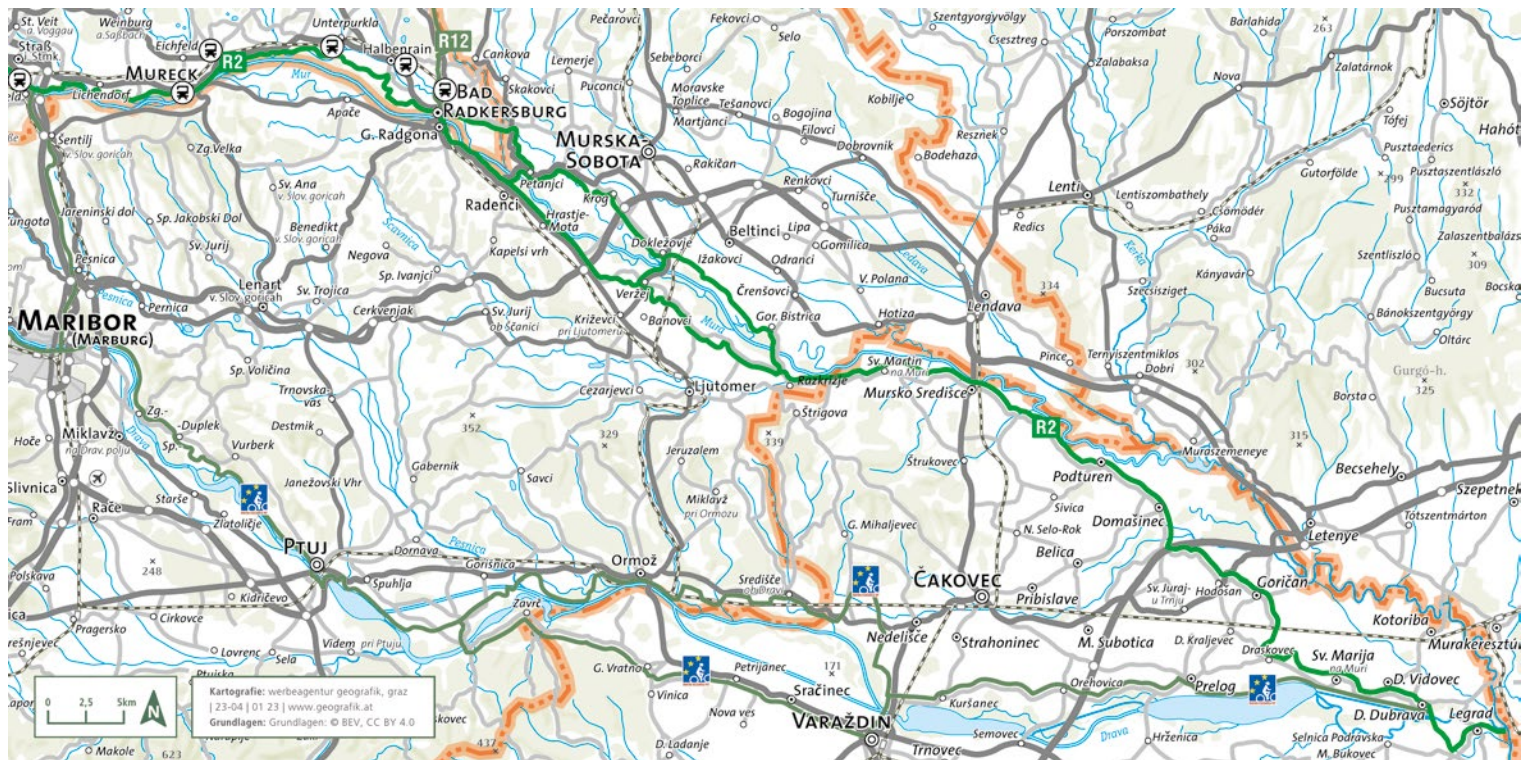
R12 Thermenradweg (in Bad Radkersburg) nach Mönichkirchen und weiter nach Wien

---

**Tipp: Mit der GenussCard können zahlreiche Ausflugsziele schon ab einer Nächtigung kostenlos in Anspruch genommen werden.**

[www.genusscard.at](http://www.genusscard.at)

---



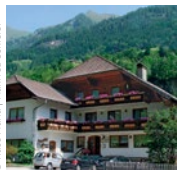
# Salzburger Lungau



© Stickerhütte | Peter Burghard

## STICKLERHÜTTE

OeAV Graz, Pächter Peter Burghard,  
Hintermuh 38, 5583 Hintermuh  
T +43/6479/349 oder  
T +43/664/5250454  
sticklerhuetten-muhr@sbg.at  
**www.sticklerhuetten.at**  
ab € 29,- E: Startpunkt Murradweg



© Haus Maria | Manfred Schieler

## HAUS MARIA

5583 Muhr 17  
T +43/6479/216 oder  
T +43/664/99330088  
info@hausmaria.at  
Preis auf Anfrage  
E: direkt



© Eckenhof | Miriam Schorhorst

## ECKENHOF

Eckenhof OG, GF Miriam Schothorst  
Unterer Bodenfeldweg 206  
5582 St. Michael  
T +43/6477/20204  
info@eckenhof.at  
**www.eckenhof.at**  
ab € 40,- E: 500 m



© Haus Ferner | Maria Ferner

## FAMILIE FERNER\*\*\*\*

GF Maria Ferner  
Sägestraße 457, 5582 St. Michael  
T +43/6477/7677 oder  
T +43/664/4779767  
info@familie-ferner.at  
**www.familie-ferner.at**  
ab € 35,- E: direkt



© JUFA Lungau | Diana Wrieland

## JUFA HOTEL LUNGAU\*\*\*

JUFA Hotels Österreich GmbH  
GF Martina Lerchner-Kovryhin  
Herbergsgasse 348, 5582 St. Michael  
T +43/5/7083630  
lungau@jufahotels.com  
**www.jufahotels.com/lungau**  
ab € 47,50 E: 100 m



© Wastlwirt | Sebastian Baier

## HOTEL & RESTAURANT WASTLWIRT\*\*\*\*

Baier Tourismus GmbH, GF Sebastian Baier,  
Poststr. 13, 5582 St. Michael  
T +43/6477/71550  
info@hotel-wastlwirt.at  
**www.hotel-wastlwirt.at**  
ab € 81,- E: 100 m



© Hotel Weissenstein | Thomas Pankratz

## HOTEL WEISSENSTEIN\*\*\*

Pankratz Project GmbH  
GF Thomas Pankratz  
Marktstraße 158, 5582 St. Michael  
T +43/6477/8239  
info@hotelweissenstein.at  
**www.hotelweissenstein.at**  
ab € 75,- E: 200 m



© Apartments Bachbauer | Martha Sampl

## APARTMENTS BACHBAUER

Privatvermietung, GF Martha Sampl  
St. Martiners Straße 16  
5582 St. Michael  
T +43/6477/7215  
info@apartments-bachbauer.at  
**www.apartments-bachbauer.at**  
ab € 35,- E: 500 m



© Gasthof Metzgerstüb'n | Eva Sampl

## DIE METZGERSTÜB'N\*\*\*\*

GF Fam. Sampl  
Meixnergasse 30  
5582 St. Michael  
T +43/6477/8110  
info@metzgerstueb.n.at  
**www.metzgerstueb.n.at**  
ab € 55,- E: 500 m



© Hubertusstüb'n | Petra Planitzer

## HUBERTUSSTÜB'N\*\*\*

„FAM. PLANITZER“  
Einzelunt., GF Petra Planitzer  
Katschberg-Bundesstraße 98  
5582 St. Michael, T +43/6477/8181  
info@hubertusstueb.n.at  
**www.hubertusstueb.n.at**  
ab € 45,- E: 900 m



© Stofflerwirt | Peter Doppler

## LANDHOTEL STOFFLERWIRT\*\*\*\*

GF Peter Doppler  
Hutterstraße 11, 5582 St. Michael  
T +43/6477/8293  
info@stofflerwirt.at  
**www.stofflerwirt.at**  
ab € 52,- E: 50 m



### GASTHOF AUWIRT

Staring & Thus OG, GF Suzanne & Roy Staring  
 Austraße 261, 5582 St. Michael  
 T +43/676/9318311  
 info@gasthof-auwirt.eu  
 www.gasthof-auwirt.eu  
 ab € 47,50 E: 50 m



### GASTHOF MURTALERHOF \*\*\*

GF Johann Lassacher  
 Steindorf 11, 8862 Stadl-Predlitz  
 T +43/3534/2237  
 murtalerhof@murau.at  
 www.murtalerhof.at  
 ab € 49,50  
 E: direkt



### CAMPING\*\*\*\* & GASTHOF\*\*\* OLACHGUT

Olachgut Camping GmbH  
 GF Heimo Feiel, Kaindorf Nord 90,  
 8861 St. Georgen am Kreischberg  
 T +43/3532/2162 oder 3233  
 office@olachgut.at, www.olachgut.at  
 Camping ab € 14,-  
 Zi. ab € 48,50 E: 800 m



### GRIZZLY SPORT & MOTORRAD RESORT\*\*\*\*

GmbH, Astrid & Christian Graggaber  
 Liftstraße 255, 5581 St. Margarethen  
 T +43/6476/205580  
 info@grizzly-resort.at  
 www.grizzly-resort.at  
 ab € 85,- E: 100 m



### „DA BRÄUHAUSER“

GF Paul Pichler  
 Steindorf 23, 8862 Stadl-Predlitz  
 T +43/3534/2338  
 info@pichlerpaul-urlaub.at  
 www.pichlerpaul-urlaub.at  
 Zi. ab € 42,-  
 Camping ab € 13,- E: direkt



### HOTEL BRAUHAUS ZU MURAU\*\*\*\*

GF Fritz Wassermann  
 Raffaltplatz 17, 8850 Murau  
 T +43/3532/2437  
 hotel@brauhaus-murau.com  
 www.brauhaus-murau.com  
 ab 52,50 E: direkt

## Erlebnisregion Murau



### CLUBHOTEL AM KREISCHBERG

Clubhotel am Kreischberg GmbH, GF Adam Kiraly, Kreischbergstraße 5, 8861 St. Georgen am Kreischberg, T +43/3537/20001  
 reservierung@clubhotel-kreischberg.at  
 www.kreischberg.accenthotels.com  
 ab € 45,- E: 200 m



### GASTHOF BÄRENWIRT\*\*\*

GF Hubert Egger  
 Schwarzenbergstraße 4  
 8850 Murau  
 T +43/3532/2079  
 baerenwirt.murau@gmail.com  
 www.baerenwirtmurau.at  
 ab € 38,- E: direkt



### GASTHOF ORTNER

GF Dietmar Ortner  
 Stadl Nr. 6, 8862 Stadl-Predlitz  
 T +43/3534/2284  
 info@gasthof-ortner.at  
 www.gasthof-ortner.at  
 ab € 43,50  
 E: direkt



### URLAUB AM BAUERNHOF „STEINERHOF“

GF Robert Weilharter, Fam. Weilharter  
 Kaindorf Süd 75, 8861 St. Georgen/K.  
 T +43/664/9167805  
 weilharter@steiner-hof.at  
 www.steinerhof-kreischberg.at  
 ab € 42,- E: direkt



### HOTEL GASTHOF LERCHER\*\*\*\* und \*\*\*

GF Anna Lercher  
 Schwarzenbergstraße 10, 8850 Murau  
 T +43/3532/2431  
 office@hotel-lercher.at  
 www.lercher.com, ab € 55,- im \*\*,  
 ab € 67,50 im \*\*\*\* E: direkt



© Gasthof Egidiwirt | Michael Hebenreiter



### GASTHOF EGIDIWIRT \*\*\*

Leypold Gastronomie KG  
GF Marco Leypold  
St. Egidi 82, 8850 Murau  
T +43/3532/2232  
gasthof@egidiwirt.at  
[www.egidiwirt.at](http://www.egidiwirt.at)  
ab € 50,- E: direkt

© JUFA Hotel Murau | Ulf Thausing



### JUFA HOTEL MURAU \*\*\*

JUFA Holding GmbH  
GF Dominik Egger  
St. Leonhardplatz 4, 8850 Murau  
T +43/5/7083280  
murau@jufahotels.com  
[www.jufahotels.com/murau](http://www.jufahotels.com/murau)  
ab € 55,- E: 150 m

© Hotel Alpin | Laura Kovacs



### HOTEL ALPIN \*\*\*

KLL Hotelbetrieb e.U.  
GF Laura Kovácsné László  
Bahnhofstraße 4, 8850 Murau  
T +43/664/4271122  
hotelalpin.mu@gmail.com  
[www.hotelalpin-murau.eu](http://www.hotelalpin-murau.eu)  
ab € 39,50 E: 20 m

© Hotel Rosenhof | Daniela Gruber



### HOTEL ROSENHOF \*\*\*\*

Ferner GesmbH & Co KG Hotel  
Rosenhof, GF Heinz Ferner  
Roseggerstraße 9, 8850 Murau  
T +43/3532/2318  
hotel@rosenhof-murau.at  
[www.rosenhof-murau.at](http://www.rosenhof-murau.at)  
ab € 85,- E: 200 m

© HH-Apartments



### HH-APARTMENTS

GF Ing. Harald Heitzer  
Puchfeldsiedlung 4, 8811 Scheifling  
T +43/664/5319060  
info@hh-apartments.com  
[www.hh-apartments.com](http://www.hh-apartments.com)  
ab € 35,- ohne Frühstück  
E: 3 km

© Gästehaus Restaurant Leitner



### GÄSTEHAUS RESTAURANT LEITNER \*\*\*

Gästehaus Restaurant Leitner GmbH  
GF Julia Leitner  
Flößerstraße 13, 8811 Scheifling  
T +43/3582/20560  
office@leitner-gaestehaus.at  
[www.leitner-gaestehaus.at](http://www.leitner-gaestehaus.at)  
ab € 50,- E: 100 m

© Gasthof Götzl-Rosenkranz



### GASTHOF GÖTZL-ROSENKRANZ \*\*\*

GF Elfriede Rosenkranz  
Untere Bachgasse 6, 8811 Scheifling  
T +43/3582/2380  
office@ghg.cc, [www.ghg.cc](http://www.ghg.cc)  
ab € 40,- E: direkt



## Radlerbus an der Mur

Bad Radkersburg bis St. Michael/Lg. und Muhr

Von Mai bis September jeweils am Montag, Mittwoch,  
Freitag und Samstag um 14:00 Uhr, am Sonntag um  
11:00 Uhr. Dienstag und Donnerstag auf Anfrage.

<ul style="list-style-type: none"> <li>☑ inkl. Rad- &amp; Gepäcktransport</li> <li>☑ Hotelreservierungen</li> <li>☑ Günstige Pauschalangebote</li> <li>☑ Start täglich möglich</li> <li>☑ Gratis-PKW-Abstellplätze</li> </ul>	<ul style="list-style-type: none"> <li>☑ Ab 8 Personen jederzeit Transport möglich, Aufpreis 10%</li> <li>☑ Abfahrt ab Parkplatz Kurhausstraße (neben Vitalhotel) Bad Radkersburg</li> <li>☑ Zu- und Ausstiegsmöglichkeiten entlang des gesamten Murradweges</li> </ul>
---	---

**Rückholddienst um € 68,-**  
Anmeldung unbedingt erforderlich!



5582 St. Michael • Marktstraße 94 • Tel. 06477/8111  
5580 Tamsweg • Kuenburgstraße 9 • Tel. 06474/7130  
office@bacher-reisen.com • urlaub@bacher-reisen.com  
[www.bacher-reisen.com](http://www.bacher-reisen.com) • [www.radexpress.at](http://www.radexpress.at)

# Erlebnisregion Murtal



© Gerberhaus Ofner

## GERBERHAUS OFNER-MANDL

GF Josef Ofner, Simon Hafnerplatz 10  
8800 Unzmarkt  
T +43/664/4429297  
gerberhaus@gmx.at  
[www.gerberhaus.at](http://www.gerberhaus.at)  
ab € 39,- E: 500 m



© Zimmervermietung Bischof Barbara

## ZIMMERVERMIETUNG BISCHOF BARBARA

Einzelunt., GF Barbara Bischof  
Kirchengasse 3, 8800 Unzmarkt  
T +43/664/1324301  
info@zimmer-bischof.at  
[www.zimmer-bischof.at](http://www.zimmer-bischof.at)  
ab € 48,- E: 500 m



© Marktgemeinde Unzmarkt-Frauenburg

## CAMPINGPLATZ UNZMARKT-FRAUENBURG

GF Marktgem. Unzmarkt-Frauenburg  
Am Sportplatz 26, 8800 Unzmarkt  
T +43/3583/2204  
gde@unzmarkt-frauenburg.at  
ab € 10,- im Zelt / ab € 15,- im  
Wohnw. / ab € 15,- im Hotel zur  
Schiene (o. Frühstück) E: direkt



© Postcafe Ehgartner | Foto Malar Media

## POSTCAFE EHGARTNER

GF Walter Martin Ehgartner  
St. Georgen 11  
8756 St. Georgen ob Judenburg  
T +43/660/2742488  
postcafe.zimmer@gmail.com  
[www.murtaleis.at](http://www.murtaleis.at)  
ab € 35,-  
E: 600 m



© Gasthof Sonnenhof Märchenwald Steiermark

## GASTHOF SONNENHOF

Märchenwald Steiermark, Einzelunt.,  
GF Sieglinde Wrabl, Pichlhofen 60,  
8756 St. Georgen/Jdbg.  
T +43/3583/2116  
info@maerchenwald.at  
[www.maerchenwald.at](http://www.maerchenwald.at)  
ab € 49,- E: direkt



© Gästehaus Marion

## GÄSTEHAUS MARION

GF Marion Möderndorfer  
Furth 39  
8755 St. Peter ob Judenburg  
T +43/664/5236198  
gaestehaus-marion@gmx.at  
[www.gaestehaus-marion.at](http://www.gaestehaus-marion.at)  
ab € 35,- E: 600 m



© Pension Widenscheck | Edyta Widenscheck

## PENSION WIDENSCHKEK

Einzelunternehmen  
GF Edyta Widenscheck  
Thalheimerstraße 41, 8754 Thalheim  
T +43/664/2830401  
office@widenscheck.at  
ab € 43,-  
E: direkt



© Tauroa Spielberg GmbH | Philip Pflaenz

## HOTEL SCHLOSS GABELHOFEN

Tauroa Spielberg GmbH  
Schloßgasse 54, 8753 Fohnsdorf  
T +43/3573/55550  
willkommen@schloss-gabelhofen.at  
[www.gabelhofen.at](http://www.gabelhofen.at)  
Preis auf Anfrage  
E: 4,3 km



© Hotel Fohnsdorf | Luise Prigg

## HOTEL FOHNSDORF

Halbrainer Hotelbetriebs GmbH  
GF Nadine Halbrainer  
Siemensstraße 9, 8753 Fohnsdorf  
T +43/3573/414950  
office@hotelfohnsdorf.at  
[www.hotelfohnsdorf.at](http://www.hotelfohnsdorf.at)  
ab € 65,- E: 4,5 km



© Gasthof Moser | Moser Fritz

## GASTHOF MOSER

Einzelunternehmen  
GF Friedrich Moser  
Grazerstraße 3, 8753 Fohnsdorf  
T +43/3573/2147  
office@gasthaus-moser.eu  
[www.gasthaus-moser.eu](http://www.gasthaus-moser.eu)  
ab € 69,- E: 3 km



© Perschler

## HOTEL & RESTAURANT PERSCHLER

GF Franz Perschler, Landstraße 14  
8753 Rattenberg bei Fohnsdorf  
T +43/3573/34204  
office@gasthof-perschler.at  
[www.gasthof-perschler.at](http://www.gasthof-perschler.at)  
ab € 75,- E: 4,8 km  
Versperrbarer Fahrräder-Abstellplatz



© Herr Steiner

## STADTHOTEL SCHWERTERBRÄU

Einzelunt. GF Brigitte Steiner  
Burggasse 3, 8750 Judenburg  
T +43/3572/44259  
info@schwertebraeu.at  
[www.schwertebraeu.at](http://www.schwertebraeu.at)  
ab € 47,- E: direkt



© Stadtgemeinde Judenburg |  
Pressestelle Judenburg

## WOHNMOBIL-STELLPLATZ BEIM ERLEBNISBAD

Stadtgemeinde Judenburg  
Bgm. in Mag. Elke Florian  
Fichtenhainstraße 3  
8750 Judenburg, T +43/3572/85492  
[www.judenburg.at](http://www.judenburg.at)  
€ 8,- pro Wohnmobil/Tag  
+ Nächtigungsabgabe, E: 1 km



© Pension Schlummerburg

## PENSION SCHLUMMERBURG

GF Ulrike Leitner  
Kärntnerstraße 1, 8741 Weißkirchen  
T +43/664/73160364  
pension@schlummerburg.at  
[www.schlummerburg.at](http://www.schlummerburg.at)  
ab € 45,-  
E: 1.500 m



© Pension Karlbauer |  
Rene Karlbauer

## PENSION RENATE KARLBAUER Privat

GF Renate Karlbauer  
Herrengasse 4, 8750 Judenburg  
T +43/664/3844349  
pension-karlbauer@pension-  
karlbauer.at, [www.pension-  
karlbauer.at](http://www.pension-<br/>karlbauer.at) ab € 39,50 (ohne  
Frühstück) E: direkt



© Wolfgang Spieher

## K. UND K. WIRTSCHAUS WEISSKIRCHEN

Breznik OG, GF Erika Stranimaier  
Judenburgerstr. 13  
8741 Weißkirchen  
T +43/3577/82255  
info@kuk-wirtshaus.at  
[www.kuk-wirtshaus.at](http://www.kuk-wirtshaus.at)  
ab € 71,- E: 1.500 m



© Joachim Eibensteiner |  
Wolfgang Spieher

## GASTHOF BRÄUER \*\*\* - FAM. EIBENSTEINER

GF Joachim Eibensteiner  
Stubalpenstraße 3, 8741 Weißkirchen  
T +43/3577/82116  
info@gasthof-braeuer.at  
[www.gasthof-braeuer.at](http://www.gasthof-braeuer.at)  
ab € 58,- E: 1.500 m



© Rattinger

## PRIVATPENSION FAM. W. RATTINGER

GF Wolfgang Rattinger  
Waltersdorf 4, 8750 Judenburg  
T +43/3572/46634  
gast@pension-rattinger.at  
[www.pension-rattinger.at](http://www.pension-rattinger.at)  
ab € 32,- E: 2,5 km



© Landpension Birker

## LANDPENSION BIRKER

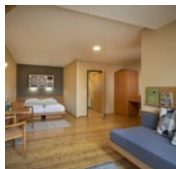
OG, GF Birker Björn  
Zeltwegerstraße 3, 8741 Weißkirchen  
T +43/664/1227760  
landpension@birker.at  
[www.birker.at](http://www.birker.at)  
ab € 45,-  
E: 1.500 m



© Bett & Bike Fishing | Maria  
Pfandl

## BETT & BIKE FISCHING

Einzelunternehmen, GF Maria Pfandl  
Fisching 9, 8741 Weißkirchen  
T +43/3577/82284  
maria@bettbikefishing.com  
[www.bettbikefishing.com](http://www.bettbikefishing.com)  
ab € 35,-  
E: 400 m



© Jufa Hotels

## JUFA KLOSTERHOTEL \*\*\*

GmbH, GF Dominik Egger  
Kaserngasse 22, 8750 Judenburg  
T +43/5/7083290  
judenburg@jufahotels.com  
[www.jufahotels.com/judenburg](http://www.jufahotels.com/judenburg)  
ab € 45,-  
E: 900 m



© Frühstückspension Pirker

## FRÜHSTÜCKSPENSION PIRKER

GF Brigitte Pirker, Stubalpenstraße 6  
8741 Weißkirchen  
T +43/664/73557739  
info@gasthof-pirker.at  
[www.gasthof-pirker.at](http://www.gasthof-pirker.at)  
ab € 43,- E: 1.500 m



© Hubertushof | Baumair  
Lorenz

## HUBERTUSHOF

bsmart austria GmbH c/o Zeltweg  
GF Peter Ritsch  
Bahnhofstraße 81  
8740 Zeltweg  
T +43/3577/223150  
info@hubertushof.net  
[www.hubertushof.net](http://www.hubertushof.net)  
ab € 47,- E: 800 m



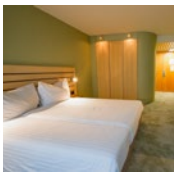
### MT HOTEL

MT Hotel GmbH, GF Fritz Mayer  
Hauptstraße 235, 8740 Zeltweg  
T +43/3577/22222  
office@mt-hotel.at  
**www.mt-hotel.at**  
ab **€ 75,50**  
E: 3.000 m



### RING RAST HOTEL

Ring Rast Betriebs GmbH  
GF Mag. (FH) Kurt Moser  
Ring Rast Straße 4, 8724 Spielberg  
T +43/3512/20420  
office@ringrast.at, **www.ringrast.at**  
ab **€ 49,50**  
E: 2.500 m



### FLEXY.MOTEL SPIELBERG

bsmart austria GmbH c/o Spielberg  
GF Peter Ritsch  
Poststraße 6, 8724 Spielberg  
T +43/3512/73784  
spielberg@flexymotel.net  
**www.flexymotel.net/spielberg**  
ab **€ 47,-** E: 1.500 m



### HOTEL STEIRERSCHLÖSSL

Tauroa Spielberg GmbH  
Hauptstraße 100, 8740 Zeltweg  
T +43/3577/22601  
willkommen@steirerschloessl.at  
**www.hotel-steirerschloessl.at**  
Preis auf Anfrage  
E: 1.500 m



### BURG ROOMS

Nero Events Veranstaltungen GmbH  
GF Robert Neumann  
Burgstraße 1, 8724 Spielberg  
T +43/3577/221675  
office@burg.st, **www.burg.st**  
ab **€ 49,90** exkl. Nächtigungs-  
abgabe, E: 50 m



### G'SCHLÖSSL MURTAL

Tauroa Spielberg GmbH  
Murhof 1, 8734 Großlobming  
T +43/3512/46904  
willkommen@gsschloessl-murtal.at  
**www.gsschloessl-murtal.at**  
Preis auf Anfrage  
E: 1.000 m



### JUFA HOTEL SECKAU\*\*\*

GmbH, GF Harald Schmid  
Hinter den Gärten 2, 8732 Seckau  
T +43/5/7083270  
seckau@jufahotels.com  
**www.jufahotels.com/hotel/seckau**  
ab **€ 47,-**  
E: 7 km



### FERIENWOHNUNG - ZIMMER YASSI

Taleb Yassine  
Unterer Dorfgrund 1, 8724 Spielberg  
T +43/650/5193125  
ferienwohnung.yassi@gmx.at  
**www.ferienwohnung.yassi.at**  
ab **€ 45,-** E: direkt



### CAMPING MURINSEL\*\*\*\*\*

Einzelunt., GF Isabella Lindinger  
Teichweg 1, 8734 Lobmingtal / Groß-  
lobming, T +43/664/3045045  
office@camping-murinsel.at  
**www.camping-murinsel.at**  
ab **€ 12,50** (+ Zelt p. P., ohne Früh-  
stück) E: 1.000 m



### HOFWIRT SECKAU

Tauroa Spielberg GmbH  
Marienplatz 7  
8732 Seckau  
T +43/3514/54290  
willkommen@hofwirt.at  
**www.hotel-hofwirt.at**  
Preis auf Anfrage  
E: 7 km



### LANDHOTEL SCHÖNBERGHOF

Tauroa Spielberg GmbH  
Höhenstraße 1, 8724 Spielberg  
T +43/3577/22630  
willkommen@  
landhotel-schoenberghof.at  
**www.landhotel-schoenberghof.at**  
Preis auf Anfrage, E: 5,4 km



### DAS ALTE ZINSHAUS

GF Mag. Brigitte Ebner  
Seckauerstraße 16, 8720 Knittelfeld  
T +43/664/7805496  
info@das-alte-zinshaus.at  
**www.das-alte-zinshaus.at**  
ab **€ 58,-**  
E: 800 m



© FA Koch Knittelfeld



### RESTAURANT GASTEHAUS SEIGER

Einzelunt., GF Robert Seiger  
St. Lorenzen 8, 8715 St. Margarethen  
T +43/3515/4237  
restaurant@seiger.at, [www.seiger.at](http://www.seiger.at)  
im DZ ab **€ 50,-** (zzgl. Taxe)  
E: direkt

© nero event Veranstaltungen GmbH



### PAULS HOTEL \*\*\*\*

Nero Events Veranstaltungen GmbH  
GF Robert Neumann  
Kapuzinerplatz 9, 8720 Knittelfeld  
T +43/3512/72200  
info@pauls-hotel.at  
[www.pauls-hotel.at](http://www.pauls-hotel.at)  
ab **€ 55,-** E: 850 m

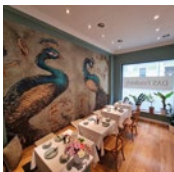
© Matthias Spleit



### ZEILINGER SCHLOSSL

GF Alexander Spleit  
Sachendorfergasse 16  
8720 Knittelfeld  
T +43/676/9399064  
office@zeilinger-schloessl.com  
[www.zeilinger-schloessl.com](http://www.zeilinger-schloessl.com)  
ab **€ 59,-** E: 1.900 m

© Matthias Spleit



### DAS FRIEDRICH

GF Matthias Spleit  
Seckauerstr. 17, 8720 Knittelfeld  
T +43/664/1394056  
dasfriedrichkf@gmail.com  
[www.dfriedrich.at](http://www.dfriedrich.at)  
ab **€ 59,-**  
E: 500 m

© Pension Puster | Lukas Lenkisch



### PENSION PUSTER

GF Anna Puster  
Gobernitz 5, 8720 St. Margarethen  
T +43/676/4244666  
kontakt@komfortzimmer-puster.at  
[www.komfortzimmer-puster.at](http://www.komfortzimmer-puster.at)  
ab **€ 45,-**  
E: 200 m

© KM Immobilien GmbH | Johann Milchberger, Gerald Karnahnsnigg



### KM HOTEL MURTAL ROOMS & APARTMENTS

KM Immobilien GmbH, GF Johann  
Milchberger, GF Gerald Karnahnsnigg  
Gobernitz 15, 8720 St. Margarethen  
T +43/3512/82289  
info@murtal-rooms.at  
[www.murtal-rooms.at](http://www.murtal-rooms.at)  
ab **€ 55,-** E: direkt

© Hotel Kindler OG | Erika Freisinger



### HOTEL KINDLER<sup>2.0</sup>

HK Hotel Betriebs GmbH  
GF Max Klarmann  
Straussgasse 7-11, 8700 Leoben  
T +43/3842/432020  
office@kindler.at  
[www.kindler.at](http://www.kindler.at)  
ab **€ 61,-** E: direkt



© Hotel Bellini | Martin Petencik



### HOTEL BELLINI

Bellini GmbH  
GF Martin Potocnik  
Kärntnerstraße 282, 8700 Leoben  
T +43/664/1673516  
info@hotelbellini.at  
[www.hotelbellini.at](http://www.hotelbellini.at)  
ab **€ 54,-** E: 1.000 m

© Gasthof Eberhard | Irene Lichtmo-  
witsch, Barbara Schuster



### GASTHOF EBERHARD

BetriebsgesellschaftsmbH & Co KG  
GF Ilse Blachfellner-Mohri  
Raiffeisenstr. 24  
8770 St. Michael i.O.  
T +43/3843/2222  
st.michael@gasthof-eberhard.at  
[www.gasthof-eberhard.at](http://www.gasthof-eberhard.at)  
ab **€ 66,-** E: 20 m



## Erzberg Leoben



### HOTEL KONGRESS\*\*\*\*

MK Hotelbetriebs GmbH  
GF Max Klarmann  
Langgasse 10, 8700 Leoben  
T +43/3842/46800  
office@hotelkongress.at  
[www.hotelkongress.at](http://www.hotelkongress.at)  
ab **€ 63,-** E: direkt



### I AM HOTEL

G+R Servicebetriebe GmbH  
GF Hermann Harg  
Kreuzfeldweg 3, 8700 Leoben  
T +43/3842/93011  
leoben@iamhotel.at  
[www.i-am-hotel.at](http://www.i-am-hotel.at)  
ab **€ 57,50** E: 5 m



### ASIA HOTEL & SPA LEOBEN\*\*\*\*

Asia Spa Leoben BetriebsgmbH  
GF Dipl. BW Michael Bäuml  
In der Au 1/3, 8700 Leoben  
T +43/3842/4050  
hotel@asiaspa.at, [www.asiaspa.at](http://www.asiaspa.at)  
ab **€ 87,-** E: 500 m



### HOTEL-RESTAURANT BRÜCKLWIRT\*\*\*\*

Alfred Friedl e.U.  
Leobnerstraße 90, 8712 Niklasdorf  
T +43/3842/81727  
reception@bruecklwirt.com  
[www.bruecklwirt.com](http://www.bruecklwirt.com)  
ab **€ 60,-** E: direkt



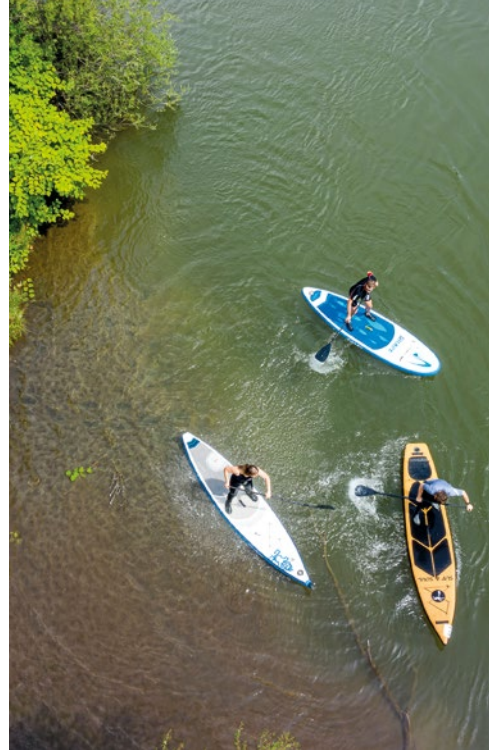
### AUSZEIT LEOBEN

GF Carmen Rosskogler e.U.  
Winkelfeldstraße 40, 8700 Leoben  
T +43/676/9536216  
auszeit.leoben@yahoo.com  
[www.auszeit-leoben.at](http://www.auszeit-leoben.at)  
ab **€ 60,-**  
E: 30 m



### GASTHOF ALTMANN

GF Johanna Altmann e.U.  
Südbahnstraße 32, 8700 Leoben  
T +43/3842/42216  
gasthofaltmann@aon.at  
[www.gasthof-altmann.at](http://www.gasthof-altmann.at)  
ab **€ 36,-**  
E: 500 m



## Hochsteiermark



© Gasthof Pichler | Pichler

### GASTHOF PICHLER\*\*\*

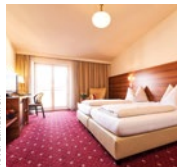
Campingpark & Raddörfel GmbH  
GF Rudi Pichler  
Bruckerstr. 110  
8600 Bruck an der Mur / Oberaich  
T +43/3862/51418  
info@gasthofpichler.at  
[www.gasthofpichler.at](http://www.gasthofpichler.at)  
ab € 45,- E: direkt



© Gasthaus Zum Lustigen Steirer | Josef Jakob Hollerer

### GASTHAUS PENSION ZUM LUSTIGEN STEIRER

Inh.: Josef Jakob Hollerer  
Oberaich 19-17, 8600 Bruck a.d. Mur  
T +43/3862 53365  
M +43/676/9386526  
info@gh-lustigersteirer.at  
[www.lustigersteirer.com](http://www.lustigersteirer.com)  
Preis auf Anfrage! E: 2.000 m



© Hotel Landskron | Hotel Landskron

### HOTEL LANDSKRON\*\*\*\*

Fidelity Hotels und Resorts BuV GmbH  
GF Frédéric Schmid  
Am Schiffertor 3, 8600 Bruck/Mur  
T +43/3862/58458-0  
info@hotel-landskron.at  
[www.hotel-landskron.at](http://www.hotel-landskron.at)  
ab € 99,- E: direkt



© RDH Websolutions | RDH Websolutions



### ZIMMER IM BADERHAUS

reglementiertes Gewerbe  
GF Inge Liendl  
Ringelschmiedgasse 7  
8600 Bruck/Mur  
T +43/664/4218104  
office@liendl.com  
[www.baderhaus.at](http://www.baderhaus.at)  
ab € 46,50 E: 100 m



© Johannis Living | Mike Johann

### JOHANNIS LIVING

Restaurant & Boutiquehotel  
Inhaber Mike Johann  
Hugo-von-Montfort-Gasse 2  
8600 Bruck an der Mur  
T +43/664/2413129  
info@johannis.at, [www.johannis.at](http://www.johannis.at)  
ab € 88,- E: 200 m



© Jufa Hotels | Gunter Lienz

### JUFA HOTEL IM WEITENTAL/ BRUCK AN DER MUR\*\*\*

JUFA Hotels Österreich GmbH  
Stadtwaldstr. 1, 8600 Bruck a. d. Mur  
T +43/5/7083370  
bruck@jufahotels.com  
[www.jufahotels.com/bruck](http://www.jufahotels.com/bruck)  
ab € 62,70 E: 1.000 m



© Gasthof Hofbauer | Liebhaber



### GASTHOF HOFBAUER\*\*\*

Gasthof Hofbauer GesBR  
GF Markus Hofbauer und Mitbesitzer  
Breitenauerstraße 37  
8614 Breitenau am Hochlantsch  
T +43/3866/2262  
info@gasthof-hofbauer.at  
[www.gasthof-hofbauer.at](http://www.gasthof-hofbauer.at)  
ab € 59,50 E: 8.000 m



© Dorfstub'n Pernegg | Martina Ziesler

### DORFSTUB'N PERNEGG

GF Martina Ziesler e.U.  
8132 Pernegg / Mur 3  
T +43/664/4545305  
martina.ziesler@aon.at  
[www.pernegger-dorfstubn.at](http://www.pernegger-dorfstubn.at)  
ab € 45,-  
E: direkt



© Apartments am Kirchkogel | Burk Gruber

### APARTMENTS AM KIRCHKOGEL

Imke Gruber-Erdmann e.U.  
Am Kirchkogel 2  
8132 Pernegg an der Mur  
T +43/650/7812332  
gruberkurt@gmx.at  
[www.apartments-amkirchkogel.at](http://www.apartments-amkirchkogel.at)  
ab € 48,- E: 500 m

# Erlebnisregion Graz

© TV Region Graz | René Vidali



## GASTHOF DORFWIRT \*\*\*

Familie Reindl OG, GF Familie Reindl  
Adriach 22, 8130 Frohnleiten  
T +43/3126/3711  
gasthof@dorfwirt-adriach.at  
**www.dorfwirt-adriach.at**  
ab € 49,-  
E: 800 m, rechtes Murufer

© TV Region Graz | René Vidali



## FRÜHSTÜCKSPENSION GRABMAYER

Gasthof Grabmayer  
KG, GF Hr. Grabmayer  
Schrauding 23, 8130 Frohnleiten  
T +43/3126/3811  
info@pension-grabmayer.at  
**www.pension-grabmayer.at**  
ab € 45,- E: direkt, li. Murufer

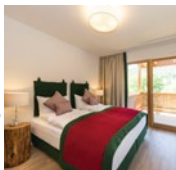
© TV Region Graz | René Vidali



## MURHOF HOTEL & RESTAURANT \*\*\*\*

Golf Hotel Murhof Goess-Saurau KG  
GF Johannes Goess-Saurau  
Adriach-Rabenstein 53  
8130 Frohnleiten, T +43/3126/3000  
office@murhof-hotel.at  
**www.murhof-hotel.at**  
ab € 114,- E: 1 km, re. Murufer

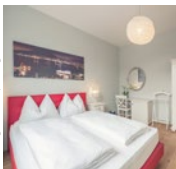
© Genuspension Herti |  
www.derfuge.at



## GENUSPENSION HERTI

Grossauer Tourismus & Beherbergungs GmbH, GF Franz Grossauer  
Gleinalmstr. 20, 8124 Übelbach  
T +43/664/88188223  
genuss@pensionherti.at  
**www.grossauerhomes.at/herti**  
ab € 69,- E: 9 km, re. Murufer

© TV Region Graz | J. Lunghammer



## LA CUCINA - HOTEL & RESTAURANT

Fachmarktzentrum Peggau  
Gastro-Betriebs GmbH, GF Bernd  
Deutschmann, Grazerstr. 28,  
8120 Peggau, T +43/3127/41897  
booking@lacucina-hotel.at  
**www.lacucina-peggau.at**  
ab € 48,40 E: direkt, li. Murufer

© TV Region Graz |  
Helmut Lunghammer



## GASTHOF THOMAHAN \*\*\*

Gasthof Thomahan KG  
GF Elisabeth Leben  
Grazer Bundesstr. 15, 8114 Peggau  
T +43/3127/41555  
gasthof@thomahan.at  
**www.thomahan.at**  
ab € 42,50 E: direkt, li. Murufer

© Gasthof Bernthaler |  
J. Lunghammer



## GASTHOF BERNTHALER \*\*\*

Bernthaler Gastro GmbH  
GF Günter Gratzler  
Königgraben 22  
8121 Deutschfeित्रitz  
T +43/664/2812417  
gratzler@gb-bernthaler.at  
**www.gb-bernthaler.at**  
ab € 46,- E: 1.200 m, re. Murufer

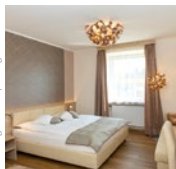
© TV Region Graz | J. Lunghammer



## HOTEL GRATKORN

IGAHO GmbH, GF Mathias Sint  
Bruckerstraße 2-4, 8101 Gratkorn  
T +43/3124/25155  
office@hotel-gratkorn.at  
**www.hotel-gratkorn.at**  
ab € 42,-  
E: direkt, linkes Murufer

© TV Region Graz | J. Lunghammer



## HOTEL-RESTAURANT FISCHERWIRT \*\*\*

Einzelunt., GF Wolfgang Reinprecht  
Bahnhofstr. 40, 8112 Gratwein-  
Straßengel, T +43/3124/51276  
fischerwirt@aon.at  
**www.hotel-fischerwirt.com**  
ab € 35,- E: direkt, rechtes Murufer

© GH Schusterbauer / Schmeider



## GASTHAUS - GÄSTEHAUS SCHUSTERBAUER

GF Jörg Lanz, Hörgas 49  
8103 Gratwein-Straßengel  
T +43/3124/51768  
info@gh-schusterbauer.at  
**www.gh-schusterbauer.at**  
ab € 42,50 E: 2,6 km, re. Murufer

© TV Region Graz | J. Lunghammer



## GASTHOF PENSION KEGELBAHNEN LAMMER \*\*\*

GH-Pension Lammer GmbH  
GF Friederike Lammer  
Gratweiner Str. 21, 8111 Gratwein-  
Straßengel, T +43/3124/51084  
lammer@judendorf-strassengel.at  
**www.gasthof-lammer.at**  
ab € 43,- E: 500 m, re. Murufer

© NOVAPARK | Kristof Graupp



**NOVAPARK  
FLUGZEUGHOTEL GRAZ**  
Novapark Hotelbetriebs GmbH  
GF Ing. Helmut Neukam  
Fischeraustr. 22, 8051 Graz  
T +43/316/6820100, office@  
novapark.at, [www.novapark.at](http://www.novapark.at)  
ab € 65,- E: 300 m, re. Murufer

© Hotel Mariahilf GmbH |  
Ulfr Thausing

**HOTEL MARIAHILF \*\*\***  
Hotel Mariahilf GmbH  
GF Mag. Doris Sieberer  
Mariahilferstraße 9, 8020 Graz  
T +43/316/7131630  
rezeption@hotelmarihilf.at  
[www.hotelmarihilf.at](http://www.hotelmarihilf.at)  
ab € 50,- E: ca. 50 m, re. Murufer

© Gerlach GmbH | Familie Gerlach



**HOTEL GOLLNER GRAZ \*\*\*\***  
Gerlach Ges.m.b.H.  
GF Christina Gerlach  
Schlögelgasse 14, 8010 Graz  
T +43/316/82 25 21  
office@hotelgollner.com  
[www.hotelgollner.com](http://www.hotelgollner.com)  
ab € 69,50 E: ca. 1 km, li. Murufer

© Firma Sommer | Manuel Brada



**GASTHOF-PENSION  
ZUR STEIRERSTUB'N \*\*\***  
GF Birgit Sommer  
Lendplatz 8, 8020 Graz  
T +43/316/716855  
office@steirerstubn.at  
[www.steirerstubn.at](http://www.steirerstubn.at)  
ab € 59,- E: 150 m, re. Murufer

© Hotel Drei Raben | Christian Iberer



**HOTEL DREI RABEN \*\*\*\***  
Vivat Touristik & Managementservice GmbH, GF Mag. Herbert Frotzler  
Annenstraße 43, 8020 Graz  
T +43/316/712686  
dreiraben@vivat.at  
[www.dreiraben.at](http://www.dreiraben.at)  
ab € 45,- E: 500m, re. Murufer

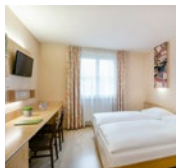
© Hotel „Der Marienhof“ |  
Garnier-Kolodner

**HOTEL  
„DER MARIENHOF“ \*\*\***  
Der Marienhof Hotel Garni GmbH  
GF Angela Köldorfer-Teuschler  
Waldendorfer Hauptstr. 81  
8010 Graz, T +43/316/429842  
hotel@dermarienhof.at  
[www.dermarienhof.at](http://www.dermarienhof.at)  
ab € 58,- E: 4 km, linkes Murufer

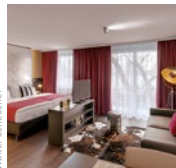
© Steiermark Tourismus | Tom Lamm



© JUFA Hotels

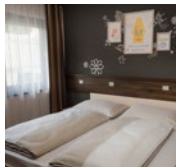


**JUFA HOTEL GRAZ CITY\*\*\***  
JUFA Holding GmbH  
GF Gerhard Wendl  
Idlhofgasse 74, 8020 Graz  
T +43/5/7083-210  
graz@jufahotels.com  
[www.jufahotels.com/hotel/graz](http://www.jufahotels.com/hotel/graz)  
ab € 60,- E: 1,1 km, re. Murufer

© Amedia Luxury Suites |  
Walter Schwaninger

**AMEDIA LUXURY SUITES**  
Amedia Hotel GmbH, GF Marten Ijkema, GF Johanna Weichselbaumer  
Evangelimanngasse 6, 8010 Graz  
T +43/316/258555  
graz.luxurysuites@amediahotels.com  
[amediahotels.com/de/oesterreich/graz-luxury-suites](http://amediahotels.com/de/oesterreich/graz-luxury-suites)  
ab € 74,- E: 1,3 km, li. Murufer

© JUFA Hotels



**JUFA HOTEL GRAZ-SÜD \*\*\***  
JUFA Holding GmbH  
GF Gerhard Wendl  
Herrgottwiesgasse 134, 8020 Graz  
T +43/5/7083-590  
graz-sued@jufahotels.com  
[www.jufahotels.com/hotel/graz-sued](http://www.jufahotels.com/hotel/graz-sued)  
ab € 60,- E: 850m, re. Murufer

© Hotel Kern Buam | Maria Gimpel



**HOTEL KERN BUAM \*\*\***  
Hotel Kern Buam GmbH & Co KG  
GF Sonja Weber  
Kärntner Straße 245, 8054 Graz  
T +43/316/291430  
hotel@kernbuam.at  
[www.kernbuam.at](http://www.kernbuam.at)  
ab € 65,50 E: 3 km, re. Murufer



### GASTHOF PENDL \*\*\*

Gasthof Pendl GmbH, GF Alois Pendl  
Walther-Kamschal-Platz 7  
8401 Kalsdorf  
T +43/3135/52308  
office@hotel-pendl.at  
[www.hotel-pendl.at](http://www.hotel-pendl.at)  
ab € 51,- E: 100 m



### HOTEL RESTAURANT MEYER \*\*\*

Hotel Meyer GmbH  
GF Meyer Alexander  
Bahnhofstraße 45, 8401 Kalsdorf  
T +43/3135/52410  
info@restaurant-meyer.at  
[www.restaurant-meyer.at](http://www.restaurant-meyer.at)  
ab € 45,- E: 1,4 km



### AIRBASE HOTEL

Airbase Hotel GmbH  
GF Mag. Stefan Untiedt  
Airbase One 78, 8401 Kalsdorf  
T +43/3135/56056  
office@airbasehotel.com  
[www.airbasehotel.at](http://www.airbasehotel.at)  
ab € 49,50 E: 8 km



### FRÜHSTÜCKSPENSION WINTER

GF Andrea Winter-Cebin, e.U.  
Bundesstraße 89, 8077 Gössendorf  
T +43/316/402041  
office@pension-winter.at  
[www.pension-winter.at](http://www.pension-winter.at)  
ab € 42,- E: 1 km



### HOTEL RESTAURANT GOLLNER

Hotel Restaurant  
Gollner e.U. Gerda Gollner  
Grazer Straße 35, 8403 Lebring  
T +43/3182/2521  
office@hotel-gollner.at  
[www.hotel-gollner.at](http://www.hotel-gollner.at)  
ab € 49,- E: 900 m



### HOTEL-RESTAURANT NEUHOLD

Marburgerstraße 132  
8435 Wagner  
T +43/3452/82865  
office@hotel-neuhold.at  
[www.hotel-neuhold.at](http://www.hotel-neuhold.at)  
ab € 54,- E: direkt



### HOTEL STARIBACHER

GmbH, GF Hannes Sinner  
Grottenhof 5, 8430 Leibnitz  
T +43/3452/82550  
hotel@staribacher.at  
[www.staribacher.at](http://www.staribacher.at)  
ab € 98,50  
E: 6 km



### PRIVATPENSION LANG

GF Maria Bretzl  
Bahnhofstraße 15, 8430 Leibnitz  
T +43/664/4289208  
office@privatpension-lang.at  
[www.privatpension-lang.at](http://www.privatpension-lang.at)  
ab € 40,-  
E: 2 km



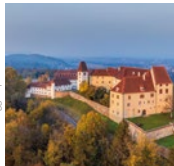
### HOTEL LANG \*\*\*

GF Christine Ziegler  
Bahnhofstraße 22, 8430 Leibnitz  
T +43/3452/82552  
office@hotel-lang.at  
[www.hotel-lang.at](http://www.hotel-lang.at)  
ab € 49,-  
E: 2 km



### ALTE POST SÜDSTEIERMARK \*\*\*\*

Gebrüder Nauschnegg GmbH  
GF Stefan und Bernd Nauschnegg  
Sparkassenplatz 7, 8430 Leibnitz  
T +43/3452/823730  
office@zur-alten-post.at  
[www.zur-alten-post.at](http://www.zur-alten-post.at)  
ab € 60,- E: 1,2 km



### HOTEL SCHLOSS SEGGAU

Bistum Graz-Seckau Beherbergungs-  
betrieb, GF Dir. Mag. Andrea  
Kager-Schwar MA  
Seggauberg 1, 8430 Leibnitz  
T +43/3452/824350  
schloss@seggau.com  
[www.seggau.com](http://www.seggau.com)  
ab € 89,- E: ca. 5 km



© Ewitsch13 | Christian Semlitsch

### EWITSCH 13

Hotel-Cafe-Bar am Platschberg  
Einzelunternehmen  
GF Christian Semlitsch  
Ewitsch 13, 8461 Ehrenhausen an  
der Weinstraße, T +43/3453/20600  
office@ewitsch13.at  
**www.ewitsch13.at**  
ab € 54,- E: 2,8 km



© Weinlandhof | Stefanie Fotografie Graz

### WEINLANDHOF HOTEL UND RESTAURANT

GmbH, GF Rosemarie Pichler  
Untere Hauptstraße 15  
8462 Gamlitz, T +43/3453/2584  
office@weinlandhof.at  
**www.weinlandhof.at**  
ab € 70,- E: 3 km



© Fahrradpension Rohrer | Oliver Haring

### FAHRRADPENSION ROHRER AM MURRADWEG

Georgi Schloss KG  
GF Oliver Haring, BA  
An der Mur 1, 8472 Ehrenhausen an  
der Weinstraße, T +43/650/5317771  
info@pension-rohrer.at  
**www.pension-rohrer.at**  
ab € 49,- E: direkt



© JUFA Hotel Leibnitz

### JUFA HOTEL LEIBNITZ \*\*\*

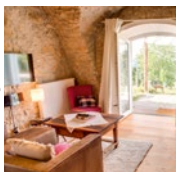
GF Silvia Oswald  
Klostergasse 37, 8430 Leibnitz  
T +43/5/7083-420  
leibnitz@jufahotels.com  
**www.jufahotels.com/hotel/leibnitz**  
ab € 64,50  
E: 4 km



© Ratscher Landhaus | Karin Bergmann

### RATSCHER LANDHAUS

GmbH, GF Andreas Muster  
Ottenberg 35, 8461 Ehrenhausen an  
der Weinstraße  
T +43/3453/23130  
info@ratscher-landhaus.at  
**www.ratscher-landhaus.at**  
ab € 105,- E: 6 km



© Winzarei Tement | The Flow Marketing KG

### WINZAREI TEMENT

Weingut Tement GmbH  
GF Manfred Tement  
Zieregg 13, 8461 Ehrenhausen an  
der Weinstraße  
T +43/3453/41010  
welcome@winzarei.at  
**www.winzarei.at**  
ab € 140,- E: 3,5 km



© Steiermark Tourismus | Harry Schiffer

# Thermen- & Vulkanland

© Wirtshaus-Restaurant-Pension Steirerland | Foto: De Monte



## WIRTSCHAUS-RESTAURANT-PENSION-STEIRERLAND \*\*\*

GF Mansuet Troicher  
Grazer-Straße 40, 8480 Mureck  
T +43/3472/2752 oder  
T +43/664/2318095  
office@pension-steirerland.at  
[www.pension-steirerland.at](http://www.pension-steirerland.at)  
ab € 55,- E: 300 m



© Hotel Reineldis



## HOTEL REINELDIS \*\*\*

GF Mag. Hermine Bogovic  
Bahnhofstraße 6, 8480 Mureck  
T +43/3472/2397  
hotel.reineldis@aon.at  
[www.hotel-reineldis.at](http://www.hotel-reineldis.at)  
ab € 52,-  
E: 300 m

© Gästehaus Marianne Geissler | Marianne Geissler



## GÄSTEHAUS MARIANNE GEISSLER 4 KRISTALLE

Inh. Marianne Geissler  
Adolf Kolping-Straße 7  
8480 Mureck  
T +43/664/7994678  
geissler.marianne@gmx.at  
ab € 38,- E: 300 m

© Gästehaus & Privatzimmer Posch | Elina Posch



## GÄSTEHAUS & PRIVATZIMMER POSCH

Inh. Elfriede Maria Posch-Gutkauf  
Bahnhofstraße 13  
8480 Mureck  
T +43/3472/2104  
gaestehaus-posch@gmx.at  
ab € 35,- (ohne Frühstück)  
E: 300 m

© Fa. Josef Röck KG | Mario Lüttenberger



## GASTHOF-PENSION RÖCK \*\*\*

Josef Röck KG, GF Waltraud Röck  
Misselsdorf 40, 8480 Mureck  
T +43/3472/2292  
info@roecksee.at  
[www.roecksee.at](http://www.roecksee.at)  
ab € 50,- E: direkt

© Gasthof zur Post | T. Trabi



## GASTHOF ZUR POST \*\*\*

Inh. Margret Reisacher  
Gosdorf 81, 8480 Mureck  
T +43/3472/2480  
office@gasthof-reisacher.at  
[www.gasthof-reisacher.at](http://www.gasthof-reisacher.at)  
ab € 50,-  
E: 800 m

© Radhotel Schischek | Foto: Ribicki



## RADHOTEL SCHISCHEK \*\*\*

Inh. Richard Schischek  
Oberpurkla 62, 8484 Unterpurkla  
T +43/3475/2546  
radhotel@aon.at  
[www.radhotel-schischek.at](http://www.radhotel-schischek.at)  
ab € 43,- (inkl. € 2,50 Abgabe) E:  
1.500 m



© Christoph Wagner | Dieter Oeljar



## GASTHOF-PENSION-RESTAURANT WAGNER \*\*\*

e.U. GF Christoph Wagner  
Halbenrain 93, 8492 Halbenrain  
T +43/3476/2207  
office@gasthof-wagner.at  
[www.gasthof-wagner.com](http://www.gasthof-wagner.com)  
ab € 40,- E: 1.200 m



© Gästehaus Rosi | Sorko, Verena



## GÄSTEHAUS TAXI RADTRANSPORTE ROSI \*\*\*

GmbH, GF Verena Sorko, Karl-Neuhold-Str. 5, 8490 Bad Radkersburg  
T +43/664/5358031 Gästehaus  
T +43/664/3925227 Taxi  
gaestehaus-rosi@gmx.at  
[www.gaestehaus-rosi.at](http://www.gaestehaus-rosi.at)  
ab € 41,- E: 50 m



© Hotel Birkenhof | Christian Teschl



## HOTEL BIRKENHOF \*\*\*

Inhaber Christian Teschl  
Thermenstraße 8  
8490 Bad Radkersburg  
T +43/3476/2461  
info@birkenhof-radkersburg.at  
[www.birkenhof-radkersburg.at](http://www.birkenhof-radkersburg.at)  
ab € 60,- E: direkt



© Thermalhotel Fontana | Irene Ambrosio



## THERMALHOTEL FONTANA \*\*\*\*S

HotelbetriebsgmbH  
GF KoR Renate Remta-Grieshofer,  
Alfred Merlini-Allee 6, 8490 Bad  
Radkersburg, T +43/3476/41550  
info@hotelfontana.at  
[www.hotelfontana.at](http://www.hotelfontana.at)  
ab € 110,- E: 200 m



© Sommer GmbH &amp; Co KG | Sommer



### KAISER VON ÖSTERREICH\*\*\*\*

Historik- und Thermalhotel  
Sommer GmbH & Co. KG.  
GF Mag. Josef Sommer  
Langgasse 1, 8490 Bad Radkersburg  
T +43/3476/40750  
office@kaiservon.at  
[www.kaiservon.at](http://www.kaiservon.at)  
ab € 79,90 E: direkt

© Gasthof Zum Lindenhof | Christine Kollmanitsch



### GASTHOF ZUM LINDENHOF\*\*\*

CVC Kollmanitsch Lindenhof GmbH  
GF Veronika Kollmanitsch  
Laafeld 22, 8490 Bad Radkersburg  
T +43/3476/2460  
office@zumlindenhof.at  
[www.zumlindenhof.at](http://www.zumlindenhof.at)  
ab € 46,- E: 1 km



© Gästehaus Ferk Bad Radkersburg | Schleich



### GÄSTEHAUS FERK<sup>3</sup> KRISTALLE

Pension, Inh. Thomas Ferk  
Murgasse 11, 8490 Bad Radkersburg  
T +43/664/3520766  
gaestehaus.ferk@gmx.net  
[www.gaestehausferk.at](http://www.gaestehausferk.at)  
ab € 45,- E: 100 m



© Buschenschank Hoamathaus | Thomas Maric



### BUSCHENSCHANK HOAMATHAUS<sup>3</sup> KRISTALLE

Inh. Markus Mencigar  
Laafeld 36, 8490 Bad Radkersburg  
T +43/3476/2737  
info@hoamathaus.at  
[www.hoamathaus.at](http://www.hoamathaus.at)  
ab € 38,- E: direkt

© Gästehaus Astrid | pieilmaker.at



### GÄSTEHAUS ASTRID\*\*\*

Inh. Astrid Sorko  
Wurzingerweg 2, 8490 Bad Radkersburg  
T +43/3476/41093 oder  
T +43/664/3930454  
astrid.gaestehaus@aon.at  
[www.astrid-gaestehaus.com](http://www.astrid-gaestehaus.com)  
ab € 41,- E: 1 km



© Bachner Hotel Betriebs-GmbH | Herbert Bachner



### HOTEL ALTNEUDÖRFLERHOF\*\*\*

Bachner Hotel Betriebs-GmbH, Herbert Bachner  
Karl-Neuhold-Straße 25  
8490 Bad Radkersburg  
T +43/3476/4031711  
rezeption@hotelaltneudoerflerhof.at  
[www.hotelaltneudoerflerhof.at](http://www.hotelaltneudoerflerhof.at)  
ab € 53,- E: 300 m



© Aparthotel Bad Radkersburg



### APARTHOTEL BAD RADKERSBURG

BR Apartmenhotel Betrieb GmbH  
GF Daniel Freismuth  
Prentlstraße 2, 8490 Bad Radkersburg  
T +43/664/9235293  
office@aparthotel-badradkersburg.at  
[www.aparthotel-badradkersburg.at](http://www.aparthotel-badradkersburg.at)  
ab € 94,- E: direkt



# Rosi

#### 1. Radabholung und Rücktransport

- R2 Murradweg • Legrad-Mündung Mur/Drau
- EuroVelo 9 • Vulcania 300

#### 2. Radtransfers

- Stern des Südens (aktivurlaubsteiermark.at, radreisen-online.de)

Taxi – Radtransporte – Krankentransporte

Gästehaus – Taxi Rosi GmbH  
Karl-Neuhold-Straße 5  
8490 Bad Radkersburg  
Tel.: +43/664/3925227  
gaestehaus-rosi@gmx.at  
[www.gaestehaus-rosi.at/taxi](http://www.gaestehaus-rosi.at/taxi)

# Murradweg – Der Klassiker

## ♥ Angebot mit Gepäcktransfer

Einst zogen Händler auf diesem Weg nach Süden, vom Salzburger Land aus durch die Steiermark bis zur slowenischen Grenze in die historische Stadt Bad Radkersburg. Folgen Sie ihnen entlang der Mur durch unterschiedlichste Naturlandschaften wie beispielsweise dem UNESCO Biosphärenpark zwischen Mureck und Bad Radkersburg.

Lieben Sie Gegensätze? Dann werden Sie an den abgelegenen Gehöften der Lungauer Bergbauern ebenso viel Freude haben wie an der pulsierenden Stadt Graz, die als UNESCO Welterbe und City of Design ausgezeichnet wurde.

### Tourenverlauf:

- 1. Tag:** Anreise nach St. Michael im Lungau
- 2. Tag:** St. Michael – Murau (ca. 55 km)
- 3. Tag:** Murau – Judenburg / Umgebung (ca. 65 km)
- 4. Tag:** Judenburg / Umgebung –  
Bruck an der Mur / Oberaich (ca. 60 km)
- 5. Tag:** Bruck an der Mur / Oberaich –  
Graz (ca. 60 km)
- 6. Tag:** Graz – Mureck (ca. 65 km)
- 7. Tag:** Mureck – Bad Radkersburg (ca. 25 km),  
Abreise oder Verlängerung

### Leistungen:

- Persönliches Informationsgespräch vor Ort
- 6 Nächte inkl. Frühstücksbuffet in Hotels und Gasthöfen der gewählten Kategorie
- Persönliche Toureninformation vor Ort
- Gepäcktransfer von Hotel zu Hotel
- Bestens ausgearbeitete Routenführung
- Ausführliche Reiseunterlagen
- Service-Hotline

### Murradweg im Frühling

6 Nächte, gültig 29.04. – 19.05.2023 **ab € 739,-**

### Murradweg im Sommer

6 Nächte, gültig 20.05. – 08.09.2023 **ab € 839,-**

### Murradweg im Herbst

6 Nächte, gültig 09.09. – 23.09.2023 **ab € 739,-**

Alle Preise gelten pro Person im Doppelzimmer

### JETZT BUCHEN BEI:

Steirische Tourismus und Standortmarketing GmbH- STG  
Steiermark Touristik, GF Michael Feiertag  
T +43 / 316 / 4003  
info@steiermark-touristik.com  
steiermark.com



© Steiermark Tourismus | Tom Lamm

# Radreise von der Zirbe zum Kernöl

## ♥ Historische Städte am Murradweg

Von Judenburg im Land der Zirbe geht es über die Bierstadt Leoben und die historische Handelsstadt Bruck an der Mur zu Wein und Kernöl in die Südsteiermark. Der Zwischenstopp in der Genusshauptstadt Graz garantiert nicht nur kulinarischen, sondern auch Kulturgenuss.

Wer sich zwischen Radfahren, genusslichen Verkostungen und dem Besuch von kulturellen Besonderheiten nicht entscheiden möchte, wählt am besten den Murradweg als Reiseziel. In den zahlreichen historischen Städten gibt es kulturelle Schätze zu entdecken – und unzählige Gelegenheiten, um im Grünen eine Pause mit kulinarischen Schmankerln einzulegen.

### Tourenverlauf:

- 1. Tag:** Anreise nach Weißkirchen/Judenburg
- 2. Tag:** Weißkirchen – Leoben (ca. 47 km)
- 3. Tag:** Leoben – Bruck an der Mur (ca. 17 km)
- 4. Tag:** Bruck an der Mur – Graz (ca. 60 km)
- 5. Tag:** Graz – Leibnitz (ca. 41 km)
- 6. Tag:** Leibnitz – Bad Radkersburg (ca. 59 km)
- 7. Tag:** Rücktransfer Bad Radkersburg – Judenburg

### Leistungen:

- 1 Nacht inkl. Frühstück, Gasthof Bräuer, Weißkirchen
- 1 Nacht inkl. Frühstück, Hotel Kongress, Leoben
- Eintritt Gösser Brauereimuseum
- 1 Nacht inkl. Frühstück, Hotel Landskron, Bruck a.d. Mur
- 4-Gang Abendessen in Bruck a.d. Mur
- 1 Nacht inkl. Frühstück, Hotel Weitzer, Graz
- 24h-Ticket Universalmuseum Joanneum
- 1 Nacht inkl. Frühstück, Hotel zur Alten Post, Leibnitz
- 1 Nacht inkl. Frühstück, Hotel Toscanina, Bad Radkersburg
- Rücktransfer Bad Radkersburg – Judenburg
- Gepäcktransfer auf Anfrage

### Von der Zirbe zum Kernöl

6 Nächte, gültig 01.05. – 30.09.2023 **ab € 728,-**

Alle Preise gelten pro Person im Doppelzimmer

### JETZT BUCHEN BEI:

Steirische Tourismus und Standortmarketing GmbH- STG  
Steiermark Touristik, GF Michael Feiertag  
T +43 / 316 / 4003  
info@steiermark-touristik.com  
steiermark.com



## bikeline - Der ideale Begleiter am Mur-Radweg

152 Seiten, 11. Auflage  
1:50.000, 54 Karten, 10 Ortspläne,  
Übernachtungsverzeichnis,  
**wetterfest, GPS-Tracks.**

ISBN 978-3-85000-958-4, € 14,90

Informationen:

**Verlag Esterbauer**

T +43/2983/28982

www.esterbauer.com

# Radveranstaltungen am Murradweg

## AnRADeln - das Rad-Opening in der Steiermark

In Österreichs erlebnisreichster und sonnigster Radregion Bad Radkersburg wird seit vielen Jahren bereits Anfang April „angeradelt“. Ob Familie, Genussradler oder sportlicher Biker – das Radopening lässt keine Radlerwünsche unerfüllt.

[www.thermen-vulkanland.at](http://www.thermen-vulkanland.at)

## Tour de Mur

Die alljährliche 3-tägige Etappenfahrt von St. Michael im Lungau über Fohnsdorf und Graz nach Bad Radkersburg – von den Gipfeln des Nationalparks Hohe Tauern bis ins Weinland im Süden der Steiermark.

[www.tour-de-mur.at](http://www.tour-de-mur.at)



Steiermark

DAS GRÜNE HERZ ÖSTERREICHS



Urlaubsland  
Österreich –  
Feedback geben  
und gewinnen!  
[tmona.at/av91](http://tmona.at/av91)



STEIERMARK TOURISMUS  
Steirische Tourismus und  
Standortmarketing GmbH- STG  
St.-Peter-Hauptstraße 243  
8042 Graz  
T +43/316/4003  
[info@steiermark.com](mailto:info@steiermark.com)  
[murradweg.com](http://murradweg.com)  
[facebook.steiermark.com](https://facebook.com/steiermark.com)  
[#visitsteiermark](https://twitter.com/visitsteiermark)



Rad & Bahn, die ideale Kombination.  
Schnell, bequem und umweltfreundlich.  
Tickets & Infos auf [oebb.at/steiermark](http://oebb.at/steiermark)



Für alle Gäste aus Deutschland  
entspannt und staufrei  
mit der Deutschen Bahn!  
[steiermark.com/db-bahn](http://steiermark.com/db-bahn)

**FLUGHAFEN GRAZ**

[www.flughafen-graz.at](http://www.flughafen-graz.at)

**IMPRESSUM:** Herausgeber: Steirische Tourismus und Standortmarketing GmbH- STG / Marketingplattform Murradweg, 8042 Graz, GF Michael Feiertag. Titelbild: © Steiermark Tourismus | Tom Lamm. Fotonachweis: Archiv Steiermark Tourismus + Partner. Gestaltung: [www.rinnerhofer.at](http://www.rinnerhofer.at). Druck: Klampfer Druck GmbH. Projektleitung: Mag. Günther Steininger. Stand: Februar 2023. Trotz sorgfältiger Bearbeitung wird keine Haftung für etwaige Fehler übernommen. Alle Angaben sind ohne Gewähr.

**RECHTLICHER HINWEIS:** Für diesen Radweg wird umgangssprachlich bzw. teilweise auch im Rahmen der Vermarktung die Bezeichnung Murradweg verwendet. Klarstellend wird festgehalten, dass darunter jener Weg zu verstehen ist, der Radfahrern entlang der Mur zur Verfügung steht. Es wird aber ausdrücklich darauf hingewiesen, dass Teile dieses Weges auch von anderen Verkehrsteilnehmern genutzt werden und zwar sowohl mit KFZ als auch zu Fuß. Am gesamten Radweg gelten das Rechtsfahrgebot und die StVO. Die Benützung sämtlicher Wege und Strecken erfolgt auf eigene Gefahr und in Eigenverantwortung; vor allem unter Berücksichtigung der jeweils vorherrschenden Witterungsbedingungen und -verhältnisse. Die Marketingplattform Murradweg und ihre Partner haften hinsichtlich der in dieser Broschüre eingezeichneten Wege weder für eine bestimmte Beschaffenheit bzw. einen bestimmten Zustand derselben noch für deren Befahrbarkeit.



Gedruckt nach der Richt-  
linie „Druckerzeugnisse“  
des Österreichischen  
Umweltzeichens,  
Universität Druckerei  
Klampfer GmbH,  
UZ-24, UZW: 900



PEFC  
PEFC/06-39-04

PEFC zertifiziert

Dieses Produkt stammt  
aus nachhaltig  
bewirtschafteten Wäldern  
und kontrollierten Quellen

[www.pefc.at](http://www.pefc.at)