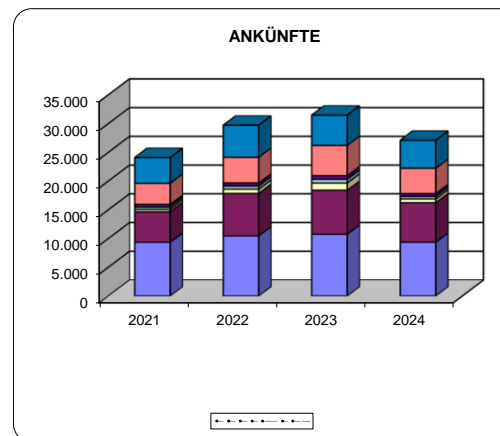




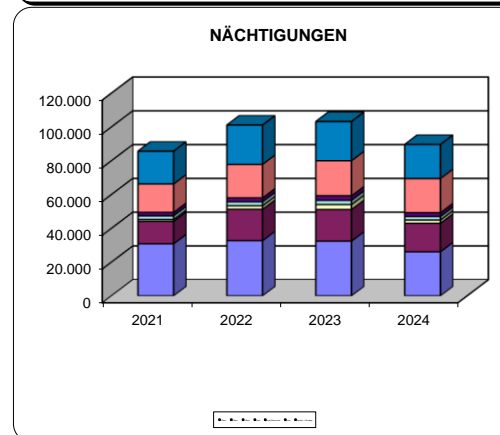
## ANKÜNFTE

	2021	2022	2023	2024	in %	Vergleich zum Vorjahr	
						in Zahlen	in Prozent
4-Stern	9.374	10.469	10.760	9.380	34,6%	-1.380	-12,8%
3-Stern	5.297	7.378	7.653	6.855	25,3%	-798	-10,4%
2-Stern	416	763	1.258	652	2,4%	-606	-48,2%
<b>Gewerblich</b>	<b>15.087</b>	<b>18.610</b>	<b>19.671</b>	<b>16.887</b>	<b>62,3%</b>	<b>-2.784</b>	<b>-14,2%</b>
Privat	391	524	635	428	1,6%	-207	-32,6%
privat/ Bauernhof	478	537	652	508	1,9%	-144	-22,1%
Fewo	3.668	4.483	5.251	4.408	16,3%	-843	-16,1%
Schutzh. + Sonst	4.478	5.570	5.277	4.882	18,0%	-395	-7,5%
<b>GESAMT</b>	<b>24.102</b>	<b>29.724</b>	<b>31.486</b>	<b>27.113</b>	<b>100,0%</b>	<b>-4.373</b>	<b>-13,9%</b>



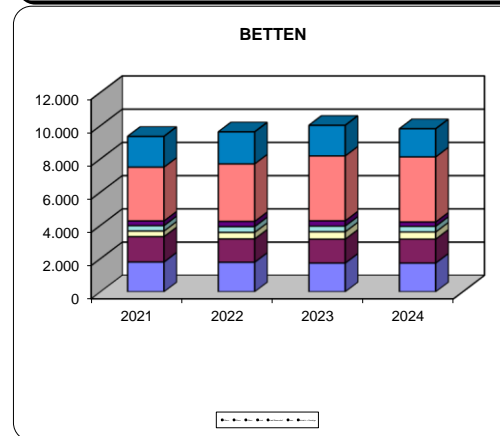
## NÄCHTIGUNGEN

	2021	2022	2023	2024	in %	Vergleich zum Vorjahr	
						in Zahlen	in Prozent
4-Stern	30.815	32.695	32.413	26.113	29,1%	-6.300	-19,4%
3-Stern	13.292	18.572	18.726	16.889	18,8%	-1.837	-9,8%
2-Stern	1.075	2.065	2.940	1.903	2,1%	-1.037	-35,3%
<b>Gewerblich</b>	<b>45.182</b>	<b>53.332</b>	<b>54.079</b>	<b>44.905</b>	<b>50,1%</b>	<b>-9.174</b>	<b>-17,0%</b>
Privat	2.215	2.364	2.483	2.115	2,4%	-368	-14,8%
privat/ Bauernhof	2.043	2.328	2.697	2.220	2,5%	-477	-17,7%
Fewo	16.819	19.835	20.756	20.245	22,6%	-511	-2,5%
Schutzh. + Sonst	19.379	23.269	23.178	20.161	22,5%	-3.017	-13,0%
<b>GESAMT</b>	<b>85.638</b>	<b>101.128</b>	<b>103.193</b>	<b>89.646</b>	<b>100,0%</b>	<b>-13.547</b>	<b>-13,1%</b>



## BETTEN

	2021	2022	2023	2024	in %	Vergleich zum Vorjahr	
						in Zahlen	in Prozent
4-Stern	1.794	1.780	1.729	1.731	17,6%	+2	+0,1%
3-Stern	1.526	1.403	1.439	1.439	14,7%	+0	+0,0%
2-Stern	337	394	446	432	4,4%	-14	-3,1%
<b>Gewerblich</b>	<b>3.657</b>	<b>3.577</b>	<b>3.614</b>	<b>3.602</b>	<b>36,7%</b>	<b>-12</b>	<b>-0,3%</b>
Privat	324	346	342	339	3,5%	-3	-0,9%
privat/ Bauernhof	286	313	317	261	2,7%	-56	-17,7%
Fewo	3.235	3.463	3.903	3.915	39,9%	+12	+0,3%
Schutzh. + Sonst	1.851	1.925	1.843	1.695	17,3%	-148	-8,0%
<b>GESAMT</b>	<b>9.353</b>	<b>9.624</b>	<b>10.019</b>	<b>9.812</b>	<b>100,0%</b>	<b>-207</b>	<b>-2,1%</b>



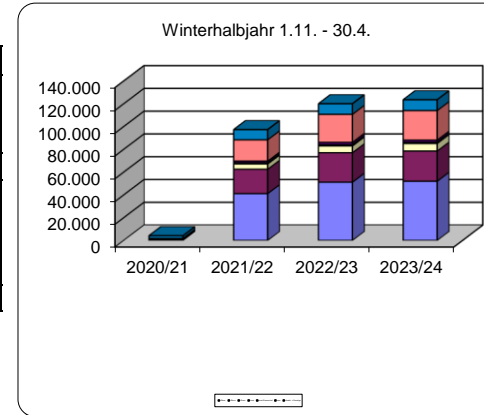
## TVB Ausseerland - Salzkammergut 4-Jahresvergleich mehrerer Monate



## ANKÜNFTE bis einschl. Juni

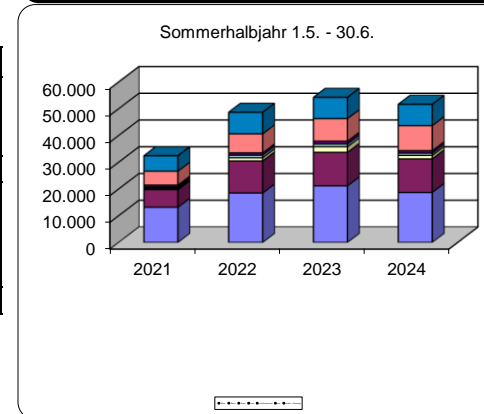
### Winterhalbjahr 1.11. - 30.4.

	2020/21	2021/22	2022/23	2023/24	in %	Vergleich zum Vorjahr	
						in Zahlen	in Prozent
4-Stern	139	41.159	51.163	52.032	42,1%	+869	+1,7%
3-Stern	1.096	21.402	25.903	26.476	21,4%	+573	+2,2%
2-Stern	34	4.613	5.930	6.644	5,4%	+714	+12,0%
<b>Gewerblich</b>	<b>1.269</b>	<b>67.174</b>	<b>82.996</b>	<b>85.152</b>	<b>68,9%</b>	<b>+2.156</b>	<b>+2,6%</b>
Privat	111	1.017	1.177	1.096	0,9%	-81	-6,9%
privat/ Bauernhof	57	1.519	1.991	1.879	1,5%	-112	-5,6%
Fewo	401	18.676	24.607	25.917	21,0%	+1.310	+5,3%
Schutzh. + Sonst	2.330	8.964	9.281	9.503	7,7%	+222	+2,4%
<b>GESAMT</b>	<b>4.168</b>	<b>97.350</b>	<b>120.052</b>	<b>123.547</b>	<b>100,0%</b>	<b>+3.495</b>	<b>+2,9%</b>



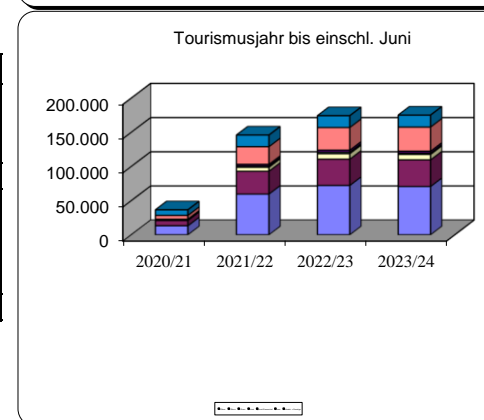
### Sommerhalbjahr 1.5. - 30.6.

	2021	2022	2023	2024	in %	Vergleich zum Vorjahr	
						in Zahlen	in Prozent
4-Stern	13.173	18.500	21.162	18.724	36,2%	-2.438	-11,5%
3-Stern	6.594	11.992	12.547	12.538	24,3%	-9	-0,1%
2-Stern	498	1.210	2.087	1.308	2,5%	-779	-37,3%
<b>Gewerblich</b>	<b>20.265</b>	<b>31.702</b>	<b>35.796</b>	<b>32.570</b>	<b>63,1%</b>	<b>-3.226</b>	<b>-9,0%</b>
Privat	505	935	986	820	1,6%	-166	-16,8%
privat/ Bauernhof	684	877	1.093	942	1,8%	-151	-13,8%
Fewo	5.221	7.133	8.449	9.354	18,1%	+905	+10,7%
Schutzh. + Sonst	5.750	8.041	7.935	7.970	15,4%	+35	+0,4%
<b>GESAMT</b>	<b>32.425</b>	<b>48.688</b>	<b>54.259</b>	<b>51.656</b>	<b>100,0%</b>	<b>-2.603</b>	<b>-4,8%</b>



### Tourismusjahr bis einschl. Juni

	2020/21	2021/22	2022/23	2023/24	in %	Vergleich zum Vorjahr	
						in Zahlen	in Prozent
4-Stern	13.312	59.659	72.325	70.756	40,4%	-1.569	-2,2%
3-Stern	7.690	33.394	38.450	39.014	22,3%	+564	+1,5%
2-Stern	532	5.823	8.017	7.952	4,5%	-65	-0,8%
<b>Gewerblich</b>	<b>21.534</b>	<b>98.876</b>	<b>118.792</b>	<b>117.722</b>	<b>67,2%</b>	<b>-1.070</b>	<b>-0,9%</b>
Privat	616	1.952	2.163	1.916	1,1%	-247	-11,4%
privat/ Bauernhof	741	2.396	3.084	2.821	1,6%	-263	-8,5%
Fewo	5.622	25.809	33.056	35.271	20,1%	+2.215	+6,7%
Schutzh. + Sonst	8.080	17.005	17.216	17.473	10,0%	+257	+1,5%
<b>GESAMT</b>	<b>36.593</b>	<b>146.038</b>	<b>174.311</b>	<b>175.203</b>	<b>100,0%</b>	<b>+892</b>	<b>+0,5%</b>



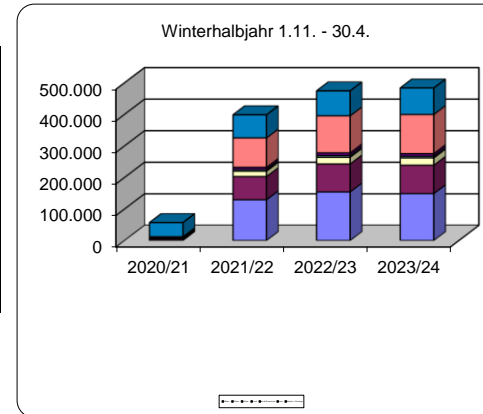
## TVB Ausseerland - Salzkammergut 4-Jahresvergleich mehrerer Monate



## NÄCHTIGUNGEN bis einschl. Juni

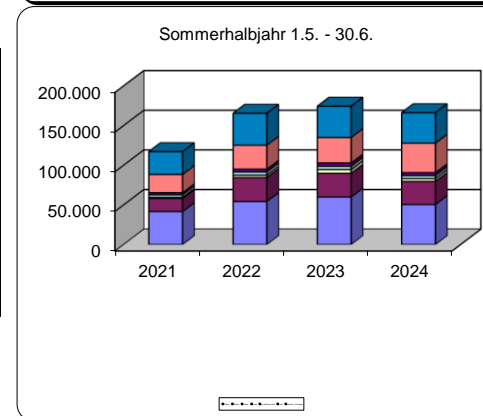
### Winterhalbjahr 1.11. - 30.4.

	2020/21	2021/22	2022/23	2023/24	in %	Vergleich zum Vorjahr	
						in Zahlen	in Prozent
4-Stern	651	129.446	154.235	148.933	30,8%	-5.302	-3,4%
3-Stern	4.842	73.466	88.698	89.928	18,6%	+1.230	+1,4%
2-Stern	249	17.198	21.087	23.115	4,8%	+2.028	+9,6%
<b>Gewerblich</b>	<b>5.742</b>	<b>220.110</b>	<b>264.020</b>	<b>261.976</b>	<b>54,2%</b>	<b>-2.044</b>	<b>-0,8%</b>
Privat	1.620	4.935	5.291	5.163	1,1%	-128	-2,4%
privat/ Bauernhof	345	7.144	8.754	8.491	1,8%	-263	-3,0%
Fewo	4.547	93.245	117.315	124.113	25,7%	+6.798	+5,8%
Schutzh. + Sonst	44.704	73.093	78.989	83.808	17,3%	+4.819	+6,1%
<b>GESAMT</b>	<b>56.958</b>	<b>398.527</b>	<b>474.369</b>	<b>483.551</b>	<b>100,0%</b>	<b>+9.182</b>	<b>+1,9%</b>



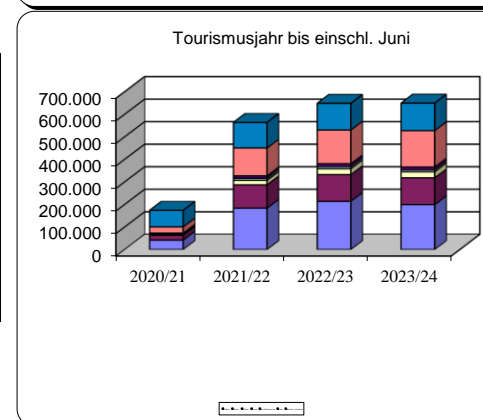
### Sommerhalbjahr 1.5. - 30.6.

	2021	2022	2023	2024	in %	Vergleich zum Vorjahr	
						in Zahlen	in Prozent
4-Stern	41.542	54.350	59.962	50.467	30,4%	-9.495	-15,8%
3-Stern	16.616	30.095	29.910	29.131	17,5%	-779	-2,6%
2-Stern	1.270	2.984	4.737	3.507	2,1%	-1.230	-26,0%
<b>Gewerblich</b>	<b>59.428</b>	<b>87.429</b>	<b>94.609</b>	<b>83.105</b>	<b>50,0%</b>	<b>-11.504</b>	<b>-12,2%</b>
Privat	3.275	4.114	4.023	3.759	2,3%	-264	-6,6%
privat/ Bauernhof	2.674	3.548	4.253	3.807	2,3%	-446	-10,5%
Fewo	23.051	30.153	32.114	37.176	22,4%	+5.062	+15,8%
Schutzh. + Sonst	28.688	40.240	39.413	38.363	23,1%	-1.050	-2,7%
<b>GESAMT</b>	<b>117.116</b>	<b>165.484</b>	<b>174.412</b>	<b>166.210</b>	<b>100,0%</b>	<b>-8.202</b>	<b>-4,7%</b>



### Tourismusjahr bis einschl. Juni

	2020/21	2021/22	2022/23	2023/24	in %	Vergleich zum Vorjahr	
						in Zahlen	in Prozent
4-Stern	42.193	183.796	214.197	199.400	30,7%	-14.797	-6,9%
3-Stern	21.458	103.561	118.608	119.059	18,3%	+451	+0,4%
2-Stern	1.519	20.182	25.824	26.622	4,1%	+798	+3,1%
<b>Gewerblich</b>	<b>65.170</b>	<b>307.539</b>	<b>358.629</b>	<b>345.081</b>	<b>53,1%</b>	<b>-13.548</b>	<b>-3,8%</b>
Privat	4.895	9.049	9.314	8.922	1,4%	-392	-4,2%
privat/ Bauernhof	3.019	10.692	13.007	12.298	1,9%	-709	-5,5%
Fewo	27.598	123.398	149.429	161.289	24,8%	+11.860	+7,9%
Schutzh. + Sonst	73.392	113.333	118.402	122.171	18,8%	+3.769	+3,2%
<b>GESAMT</b>	<b>174.074</b>	<b>564.011</b>	<b>648.781</b>	<b>649.761</b>	<b>100,0%</b>	<b>+980</b>	<b>+0,2%</b>



# DURCHSCHNITTLICHE AUFENTHALTSDAUER

TVB Ausseerland - Salzkammergut

bis einschl. Juni

Winterhalbjahr 1.11. - 30.4.

	2020/21	2021/22	2022/23	2023/24	in %
4-Stern	4,7	3,1	3,0	2,9	0,8
3-Stern	4,4	3,4	3,4	3,4	0,9
2-Stern	7,3	3,7	3,6	3,5	1,0
<b>Gewerblich</b>	4,5	3,3	3,2	3,1	0,8
Privat	14,6	4,9	4,5	4,7	1,3
privat/ Bauernhof	6,1	4,7	4,4	4,5	1,2
Fewo	11,3	5,0	4,8	4,8	1,3
Schutzh. + Sonstig	19,2	8,2	8,5	8,8	2,4
<b>GESAMT</b>	13,7	4,1	4,0	3,9	1,1

Sommerhalbjahr 1.5. - 30.6.

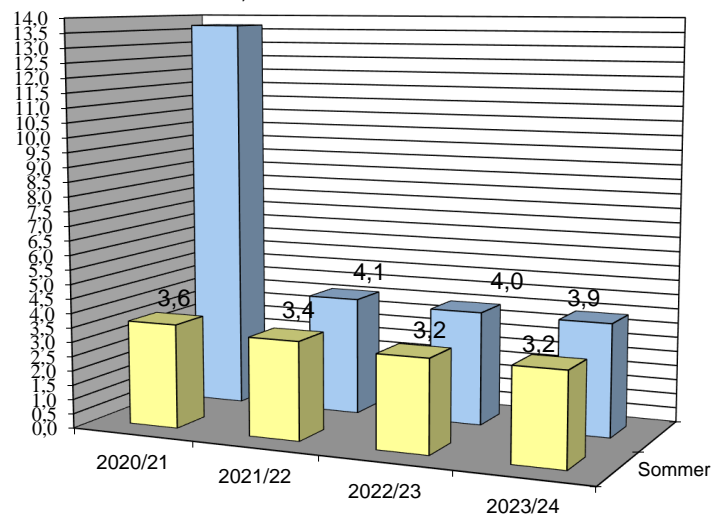
	2021	2022	2023	2024	in %
4-Stern	3,2	2,9	2,8	2,7	0,7
3-Stern	2,5	2,5	2,4	2,3	0,6
2-Stern	2,6	2,5	2,3	2,7	0,7
<b>Gewerblich</b>	2,9	2,8	2,6	2,6	0,7
Privat	6,5	4,4	4,1	4,6	1,3
privat/ Bauernhof	3,9	4,0	3,9	4,0	1,1
Fewo	4,4	4,2	3,8	4,0	1,1
Schutzh. + Sonstig	5,0	5,0	5,0	4,8	1,3
<b>GESAMT</b>	3,6	3,4	3,2	3,2	0,9

Tourismusjahr bis einschl. Juni

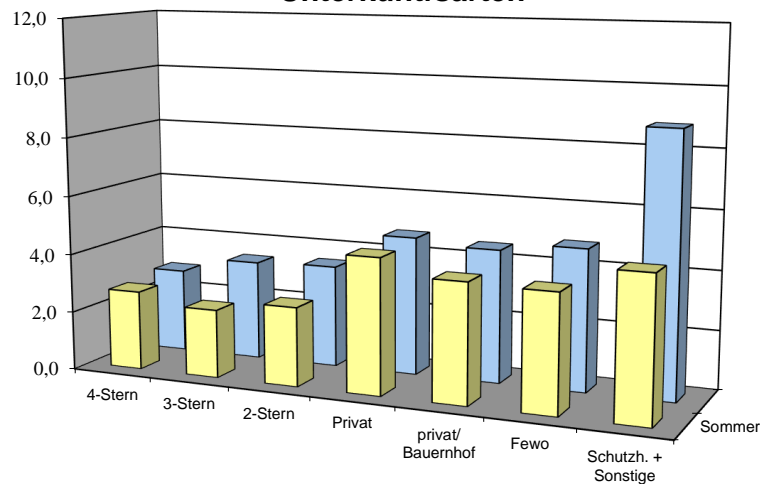
	2020/21	2021/22	2022/23	2023/24	in %
4-Stern	3,2	3,1	3,0	2,8	0,8
3-Stern	2,8	3,1	3,1	3,1	0,8
2-Stern	2,9	3,5	3,2	3,3	0,9
<b>Gewerblich</b>	3,0	3,1	3,0	2,9	0,8
Privat	7,9	4,6	4,3	4,7	1,3
privat/ Bauernhof	4,1	4,5	4,2	4,4	1,2
Fewo	4,9	4,8	4,5	4,6	1,3
Schutzh. + Sonstig	9,1	6,7	6,9	7,0	1,9
<b>GESAMT</b>	4,8	3,9	3,7	3,7	1,0



Aufenthaltsdauer im Vergleich mit den letzten 4 Jahren



Aufenthaltsdauer in den einzelnen Unterkunftsarten



# AUSLASTUNG IN VOLLBELEGSTAGEN

TVB Ausseerland - Salzkammergut

bis einschl. Juni

Winterhalbjahr 1.11. - 30.4.

	2020/21	2021/22	2022/23	2023/24	in %
4-Stern	0,4	75,6	89,7	86,0	47,8
3-Stern	3,2	49,1	64,8	62,5	34,7
2-Stern	0,8	51,0	53,5	53,5	29,7
<b>Gewerblich</b>	1,6	62,1	75,8	72,7	40,4
Privat	4,6	16,6	17,1	16,2	9,0
privat/ Bauernhof	1,1	30,4	30,1	32,5	18,1
Fewo	1,6	29,2	36,5	32,4	18,0
Schutz. + Sonstig	32,4	58,0	60,1	49,4	27,5
<b>GESAMT</b>	6,8	46,7	55,1	49,8	27,7

Sommerhalbjahr 1.5. - 30.6.

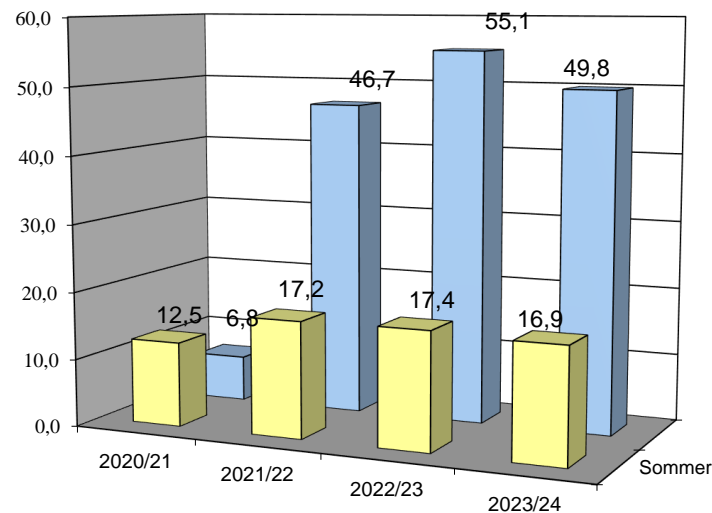
	2021	2022	2023	2024	in %
4-Stern	23,2	30,5	34,7	29,2	16,2
3-Stern	10,9	21,5	20,8	20,2	11,2
2-Stern	3,8	7,6	10,6	8,1	4,5
<b>Gewerblich</b>	16,3	24,4	26,2	23,1	12,8
Privat	10,1	11,9	11,8	11,1	6,2
privat/ Bauernhof	9,3	11,3	13,4	14,6	8,1
Fewo	7,1	8,7	8,2	9,5	5,3
Schutz. + Sonstig	15,5	20,9	21,4	22,6	12,6
<b>GESAMT</b>	12,5	17,2	17,4	16,9	9,4

Tourismusjahr bis einschl. Juni

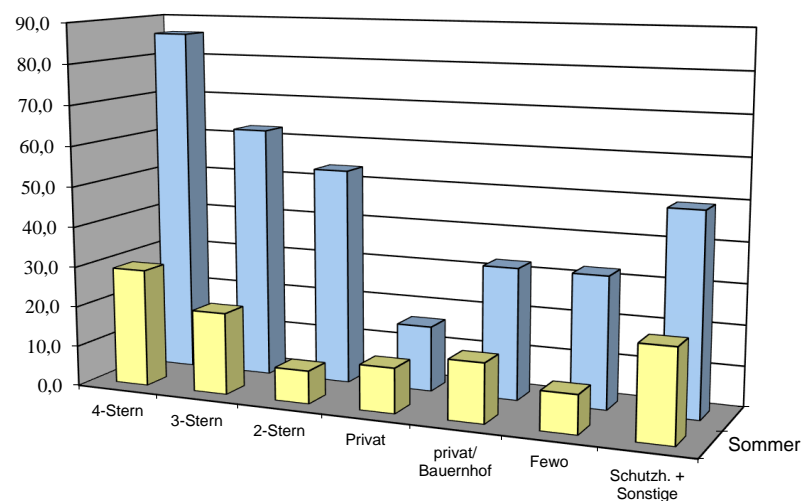
	2020/21	2021/22	2022/23	2023/24	in %
4-Stern	24,4	107,4	124,6	115,2	31,6
3-Stern	14,0	69,2	86,6	82,7	22,7
2-Stern	4,8	59,9	65,5	61,6	16,9
<b>Gewerblich</b>	18,3	86,8	103,0	95,8	26,2
Privat	14,0	30,4	30,1	28,0	7,7
privat/ Bauernhof	9,9	45,5	44,7	47,1	12,9
Fewo	9,8	38,7	46,5	42,2	11,5
Schutz. + Sonstig	53,3	89,9	90,0	72,1	19,7
<b>GESAMT</b>	20,7	66,1	75,3	67,0	18,3



### Entwicklung der Bettenauslastung im Jahresvergleich



### Bettenauslastung nach Kategorien



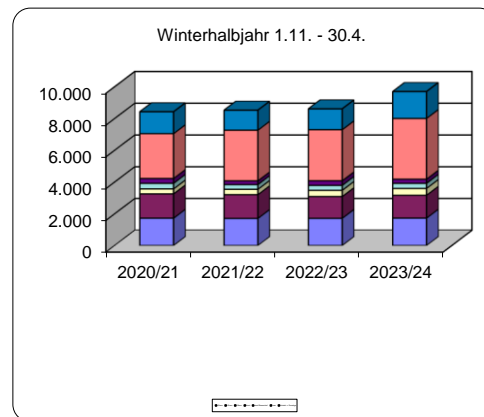
## TVB Ausseerland - Salzkammergut 4-Jahresvergleich mehrerer Monate



## BETTEN bis einschl. Juni

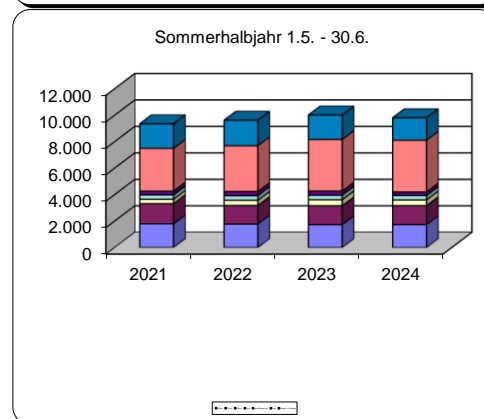
### Winterhalbjahr 1.11. - 30.4.

	2020/21	2021/22	2022/23	2023/24	in %	Vergleich zum Vorjahr	
						in Zahlen	in Prozent
4-Stern	1.726	1.712	1.719	1.731	17,8%	+12	+0,7%
3-Stern	1.530	1.496	1.369	1.439	14,8%	+70	+5,1%
2-Stern	314	337	394	432	4,5%	+38	+9,6%
<b>Gewerblich</b>	<b>3.570</b>	<b>3.545</b>	<b>3.482</b>	<b>3.602</b>	<b>37,1%</b>	<b>+120</b>	<b>+3,4%</b>
Privat	350	298	309	319	3,3%	+10	+3,2%
privat/ Bauernhof	306	235	291	261	2,7%	-30	-10,3%
Fewo	2.824	3.191	3.215	3.826	39,4%	+611	+19,0%
Schutz. + Sonst.	1.378	1.260	1.315	1.695	17,5%	+380	+28,9%
<b>GESAMT</b>	<b>8.428</b>	<b>8.529</b>	<b>8.612</b>	<b>9.703</b>	<b>100,0%</b>	<b>+1.091</b>	<b>+12,7%</b>



### Sommerhalbjahr 1.5. - 30.6.

	2021	2022	2023	2024	in %	Vergleich zum Vorjahr	
						in Zahlen	in Prozent
4-Stern	1.794	1.780	1.729	1.731	17,6%	+2	+0,1%
3-Stern	1.526	1.403	1.439	1.439	14,7%	+0	+0,0%
2-Stern	337	394	446	432	4,4%	-14	-3,1%
<b>Gewerblich</b>	<b>3.657</b>	<b>3.577</b>	<b>3.614</b>	<b>3.602</b>	<b>36,7%</b>	<b>-12</b>	<b>-0,3%</b>
Privat	324	346	342	339	3,5%	-3	-0,9%
privat/ Bauernhof	286	313	317	261	2,7%	-56	-17,7%
Fewo	3.235	3.463	3.903	3.915	39,9%	+12	+0,3%
Schutz. + Sonst.	1.851	1.925	1.843	1.695	17,3%	-148	-8,0%
<b>GESAMT</b>	<b>9.353</b>	<b>9.624</b>	<b>10.019</b>	<b>9.812</b>	<b>100,0%</b>	<b>-207</b>	<b>-2,1%</b>



### Tourismusjahr bis einschl. Juni

	2020/21	2021/22	2022/23	2023/24	in %	Vergleich zum Vorjahr	
						in Zahlen	in Prozent
4-Stern	1.760	1.746	1.724	1.731	17,7%	+7	+0,4%
3-Stern	1.528	1.450	1.404	1.439	14,7%	+35	+2,5%
2-Stern	326	366	420	432	4,4%	+12	+2,9%
<b>Gewerblich</b>	<b>3.614</b>	<b>3.561</b>	<b>3.548</b>	<b>3.602</b>	<b>36,9%</b>	<b>+54</b>	<b>+1,5%</b>
Privat	337	322	326	329	3,4%	+4	+1,1%
privat/ Bauernhof	296	274	304	261	2,7%	-43	-14,1%
Fewo	3.030	3.327	3.559	3.871	39,7%	+312	+8,8%
Schutz. + Sonst.	1.615	1.593	1.579	1.695	17,4%	+116	+7,3%
<b>GESAMT</b>	<b>8.891</b>	<b>9.077</b>	<b>9.316</b>	<b>9.758</b>	<b>100,0%</b>	<b>+442</b>	<b>+4,7%</b>

