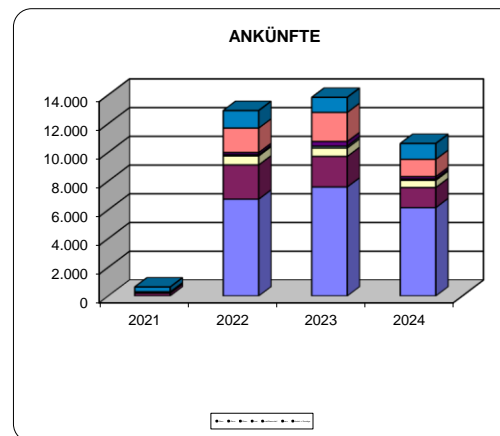


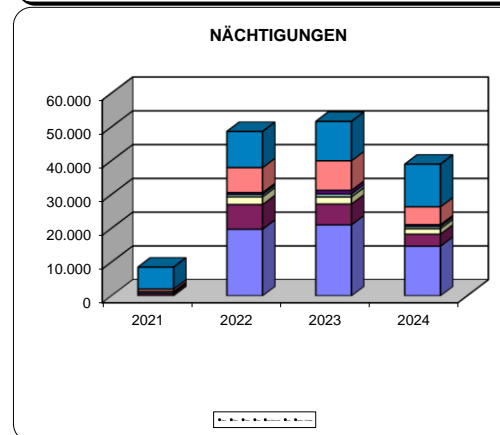
## ANKÜNFTE

	2021	2022	2023	2024	in %	Vergleich zum Vorjahr	
						in Zahlen	in Prozent
4-Stern	8	6.745	7.593	6.154	58,0%	-1.439	-19,0%
3-Stern	190	2.382	2.125	1.400	13,2%	-725	-34,1%
2-Stern	2	626	584	503	4,7%	-81	-13,9%
<b>Gewerblich</b>	<b>200</b>	<b>9.753</b>	<b>10.302</b>	<b>8.057</b>	<b>75,9%</b>	<b>-2.245</b>	<b>-21,8%</b>
Privat	39	84	132	91	0,9%	-41	-31,1%
privat/ Bauernhof	6	152	323	163	1,5%	-160	-49,5%
Fewo	50	1.703	2.025	1.205	11,3%	-820	-40,5%
Schutzh. + Sonst	334	1.219	1.047	1.101	10,4%	+54	+5,2%
<b>GESAMT</b>	<b>629</b>	<b>12.911</b>	<b>13.829</b>	<b>10.617</b>	<b>100,0%</b>	<b>-3.212</b>	<b>-23,2%</b>



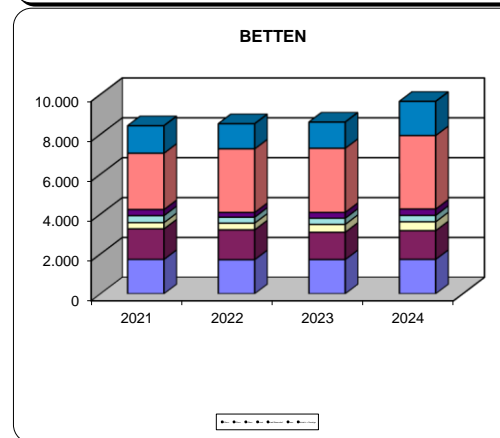
## NÄCHTIGUNGEN

	2021	2022	2023	2024	in %	Vergleich zum Vorjahr	
						in Zahlen	in Prozent
4-Stern	28	19.732	21.031	14.708	37,7%	-6.323	-30,1%
3-Stern	651	7.295	6.158	3.561	9,1%	-2.597	-42,2%
2-Stern	52	2.280	2.104	1.620	4,2%	-484	-23,0%
<b>Gewerblich</b>	<b>731</b>	<b>29.307</b>	<b>29.293</b>	<b>19.889</b>	<b>51,0%</b>	<b>-9.404</b>	<b>-32,1%</b>
Privat	514	702	849	668	1,7%	-181	-21,3%
privat/ Bauernhof	51	567	1.123	518	1,3%	-605	-53,9%
Fewo	744	7.398	8.719	5.278	13,5%	-3.441	-39,5%
Schutzh. + Sonst	6.481	10.694	11.656	12.639	32,4%	+983	+8,4%
<b>GESAMT</b>	<b>8.521</b>	<b>48.668</b>	<b>51.640</b>	<b>38.992</b>	<b>100,0%</b>	<b>-12.648</b>	<b>-24,5%</b>



## BETTEN

	2021	2022	2023	2024	in %	Vergleich zum Vorjahr	
						in Zahlen	in Prozent
4-Stern	1.726	1.712	1.719	1.729	17,9%	+10	+0,6%
3-Stern	1.530	1.496	1.369	1.439	14,9%	+70	+5,1%
2-Stern	314	337	394	446	4,6%	+52	+13,2%
<b>Gewerblich</b>	<b>3.570</b>	<b>3.545</b>	<b>3.482</b>	<b>3.614</b>	<b>37,5%</b>	<b>+132</b>	<b>+3,8%</b>
Privat	350	298	309	319	3,3%	+10	+3,2%
privat/ Bauernhof	306	235	291	317	3,3%	+26	+8,9%
Fewo	2.824	3.191	3.215	3.687	38,2%	+472	+14,7%
Schutzh. + Sonst	1.378	1.260	1.315	1.711	17,7%	+396	+30,1%
<b>GESAMT</b>	<b>8.428</b>	<b>8.529</b>	<b>8.612</b>	<b>9.648</b>	<b>100,0%</b>	<b>+1.036</b>	<b>+12,0%</b>



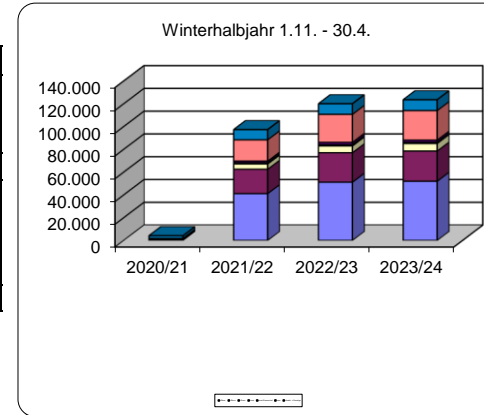
## TVB Ausseerland - Salzkammergut 4-Jahresvergleich mehrerer Monate



## ANKÜNFTE bis einschl. April

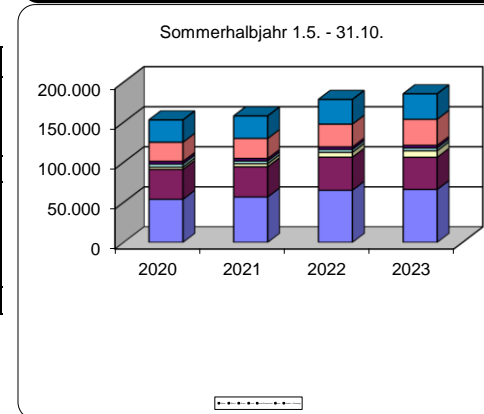
### Winterhalbjahr 1.11. - 30.4.

	2020/21	2021/22	2022/23	2023/24	in %	Vergleich zum Vorjahr	
						in Zahlen	in Prozent
4-Stern	139	41.159	51.163	52.032	42,1%	+869	+1,7%
3-Stern	1.096	21.402	25.903	26.476	21,4%	+573	+2,2%
2-Stern	34	4.613	5.930	6.644	5,4%	+714	+12,0%
<b>Gewerblich</b>	<b>1.269</b>	<b>67.174</b>	<b>82.996</b>	<b>85.152</b>	<b>68,9%</b>	<b>+2.156</b>	<b>+2,6%</b>
Privat	111	1.017	1.177	1.096	0,9%	-81	-6,9%
privat/ Bauernhof	57	1.519	1.991	1.879	1,5%	-112	-5,6%
Fewo	401	18.676	24.607	25.917	21,0%	+1.310	+5,3%
Schutzh. + Sonst	2.330	8.964	9.281	9.503	7,7%	+222	+2,4%
<b>GESAMT</b>	<b>4.168</b>	<b>97.350</b>	<b>120.052</b>	<b>123.547</b>	<b>100,0%</b>	<b>+3.495</b>	<b>+2,9%</b>



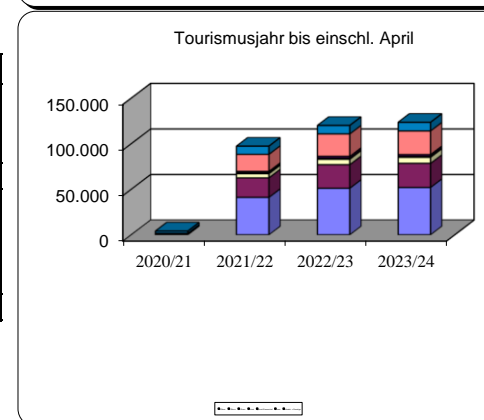
### Sommerhalbjahr 1.5. - 31.10.

	2020	2021	2022	2023	in %	Vergleich zum Vorjahr	
						in Zahlen	in Prozent
4-Stern	53.815	56.694	65.069	66.038	35,6%	+969	+1,5%
3-Stern	37.301	37.694	41.306	40.183	21,7%	-1.123	-2,7%
2-Stern	2.824	3.838	5.954	8.051	4,3%	+2.097	+35,2%
<b>Gewerblich</b>	<b>93.940</b>	<b>98.226</b>	<b>112.329</b>	<b>114.272</b>	<b>61,6%</b>	<b>+1.943</b>	<b>+1,7%</b>
Privat	3.922	3.402	3.613	3.533	1,9%	-80	-2,2%
privat/ Bauernhof	3.249	3.111	3.189	3.258	1,8%	+69	+2,2%
Fewo	23.892	24.967	28.451	32.548	17,6%	+4.097	+14,4%
Schutzh. + Sonst	27.829	28.106	30.806	31.793	17,1%	+987	+3,2%
<b>GESAMT</b>	<b>152.832</b>	<b>157.812</b>	<b>178.388</b>	<b>185.404</b>	<b>100,0%</b>	<b>+7.016</b>	<b>+3,9%</b>



### Tourismusjahr bis einschl. April

	2020/21	2021/22	2022/23	2023/24	in %	Vergleich zum Vorjahr	
						in Zahlen	in Prozent
4-Stern	139	41.159	51.163	52.032	42,1%	+869	+1,7%
3-Stern	1.096	21.402	25.903	26.476	21,4%	+573	+2,2%
2-Stern	34	4.613	5.930	6.644	5,4%	+714	+12,0%
<b>Gewerblich</b>	<b>1.269</b>	<b>67.174</b>	<b>82.996</b>	<b>85.152</b>	<b>68,9%</b>	<b>+2.156</b>	<b>+2,6%</b>
Privat	111	1.017	1.177	1.096	0,9%	-81	-6,9%
privat/ Bauernhof	57	1.519	1.991	1.879	1,5%	-112	-5,6%
Fewo	401	18.676	24.607	25.917	21,0%	+1.310	+5,3%
Schutzh. + Sonst	2.330	8.964	9.281	9.503	7,7%	+222	+2,4%
<b>GESAMT</b>	<b>4.168</b>	<b>97.350</b>	<b>120.052</b>	<b>123.547</b>	<b>100,0%</b>	<b>+3.495</b>	<b>+2,9%</b>



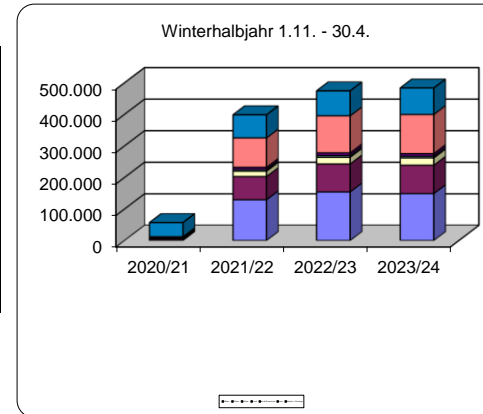
## TVB Ausseerland - Salzkammergut 4-Jahresvergleich mehrerer Monate



## NÄCHTIGUNGEN bis einschl. April

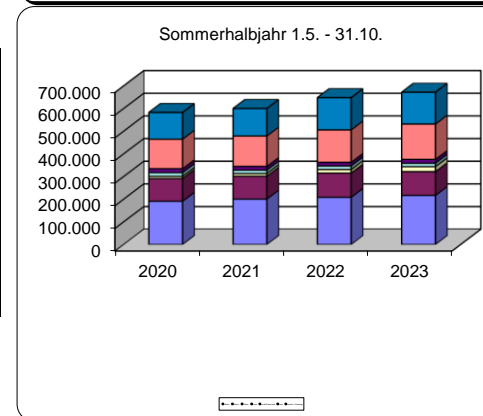
### Winterhalbjahr 1.11. - 30.4.

	2020/21	2021/22	2022/23	2023/24	in %	Vergleich zum Vorjahr	
						in Zahlen	in Prozent
4-Stern	651	129.446	154.235	148.933	30,8%	-5.302	-3,4%
3-Stern	4.842	73.466	88.698	89.928	18,6%	+1.230	+1,4%
2-Stern	249	17.198	21.087	23.115	4,8%	+2.028	+9,6%
<b>Gewerblich</b>	<b>5.742</b>	<b>220.110</b>	<b>264.020</b>	<b>261.976</b>	<b>54,2%</b>	<b>-2.044</b>	<b>-0,8%</b>
Privat	1.620	4.935	5.291	5.163	1,1%	-128	-2,4%
privat/ Bauernhof	345	7.144	8.754	8.491	1,8%	-263	-3,0%
Fewo	4.547	93.245	117.315	124.113	25,7%	+6.798	+5,8%
Schutzh. + Sonst	44.704	73.093	78.989	83.808	17,3%	+4.819	+6,1%
<b>GESAMT</b>	<b>56.958</b>	<b>398.527</b>	<b>474.369</b>	<b>483.551</b>	<b>100,0%</b>	<b>+9.182</b>	<b>+1,9%</b>



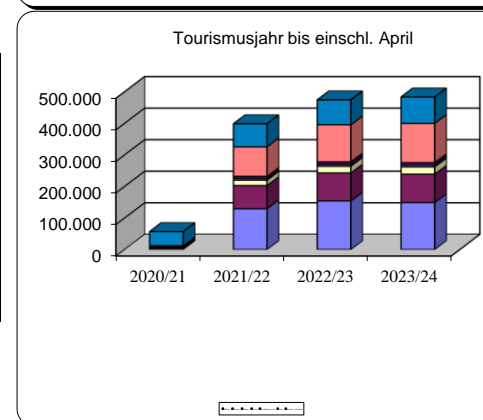
### Sommerhalbjahr 1.5. - 31.10.

	2020	2021	2022	2023	in %	Vergleich zum Vorjahr	
						in Zahlen	in Prozent
4-Stern	190.981	200.564	208.291	216.655	32,2%	+8.364	+4,0%
3-Stern	99.956	100.951	106.800	104.961	15,6%	-1.839	-1,7%
2-Stern	9.781	11.707	16.017	21.960	3,3%	+5.943	+37,1%
<b>Gewerblich</b>	<b>300.718</b>	<b>313.222</b>	<b>331.108</b>	<b>343.576</b>	<b>51,1%</b>	<b>+12.468</b>	<b>+3,8%</b>
Privat	16.498	15.231	15.754	15.191	2,3%	-563	-3,6%
privat/ Bauernhof	17.285	16.263	15.840	16.796	2,5%	+956	+6,0%
Fewo	130.492	134.340	143.176	156.225	23,2%	+13.049	+9,1%
Schutzh. + Sonst	117.841	121.235	142.140	140.283	20,9%	-1.857	-1,3%
<b>GESAMT</b>	<b>582.834</b>	<b>600.291</b>	<b>648.018</b>	<b>672.071</b>	<b>100,0%</b>	<b>+24.053</b>	<b>+3,7%</b>



### Tourismusjahr bis einschl. April

	2020/21	2021/22	2022/23	2023/24	in %	Vergleich zum Vorjahr	
						in Zahlen	in Prozent
4-Stern	651	129.446	154.235	148.933	30,8%	-5.302	-3,4%
3-Stern	4.842	73.466	88.698	89.928	18,6%	+1.230	+1,4%
2-Stern	249	17.198	21.087	23.115	4,8%	+2.028	+9,6%
<b>Gewerblich</b>	<b>5.742</b>	<b>220.110</b>	<b>264.020</b>	<b>261.976</b>	<b>54,2%</b>	<b>-2.044</b>	<b>-0,8%</b>
Privat	1.620	4.935	5.291	5.163	1,1%	-128	-2,4%
privat/ Bauernhof	345	7.144	8.754	8.491	1,8%	-263	-3,0%
Fewo	4.547	93.245	117.315	124.113	25,7%	+6.798	+5,8%
Schutzh. + Sonst	44.704	73.093	78.989	83.808	17,3%	+4.819	+6,1%
<b>GESAMT</b>	<b>56.958</b>	<b>398.527</b>	<b>474.369</b>	<b>483.551</b>	<b>100,0%</b>	<b>+9.182</b>	<b>+1,9%</b>



# DURCHSCHNITTLICHE AUFENTHALTSDAUER

TVB Ausseerland - Salzkammergut

bis einschl. April

Winterhalbjahr 1.11. - 30.4.

	2020/21	2021/22	2022/23	2023/24	in %
4-Stern	4,7	3,1	3,0	2,9	0,8
3-Stern	4,4	3,4	3,4	3,4	0,9
2-Stern	7,3	3,7	3,6	3,5	1,0
<b>Gewerblich</b>	4,5	3,3	3,2	3,1	0,8
Privat	14,6	4,9	4,5	4,7	1,3
privat/ Bauernhof	6,1	4,7	4,4	4,5	1,2
Fewo	11,3	5,0	4,8	4,8	1,3
Schutzh. + Sonstig	19,2	8,2	8,5	8,8	2,4
<b>GESAMT</b>	13,7	4,1	4,0	3,9	1,1

Sommerhalbjahr 1.5. - 31.10.

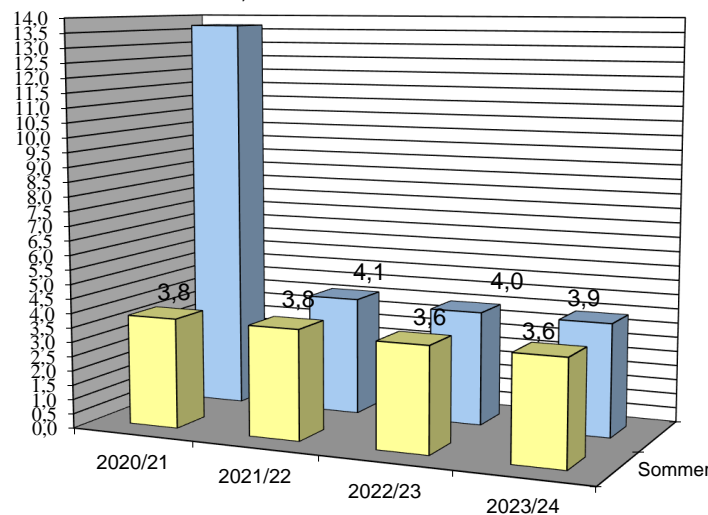
	2020	2021	2022	2023	in %
4-Stern	3,5	3,5	3,2	3,3	0,9
3-Stern	2,7	2,7	2,6	2,6	0,7
2-Stern	3,5	3,1	2,7	2,7	0,7
<b>Gewerblich</b>	3,2	3,2	2,9	3,0	0,8
Privat	4,2	4,5	4,4	4,3	1,2
privat/ Bauernhof	5,3	5,2	5,0	5,2	1,4
Fewo	5,5	5,4	5,0	4,8	1,3
Schutzh. + Sonstig	4,2	4,3	4,6	4,4	1,2
<b>GESAMT</b>	3,8	3,8	3,6	3,6	1,0

Tourismusjahr bis einschl. April

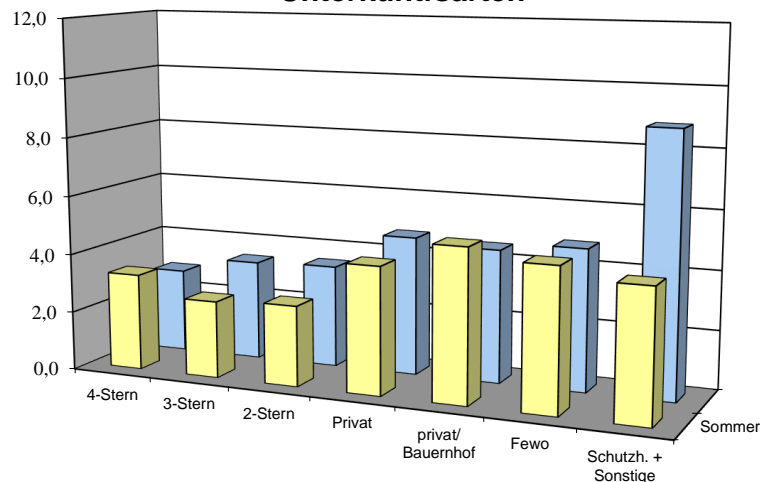
	2020/21	2021/22	2022/23	2023/24	in %
4-Stern	4,7	3,1	3,0	2,9	0,8
3-Stern	4,4	3,4	3,4	3,4	0,9
2-Stern	7,3	3,7	3,6	3,5	1,0
<b>Gewerblich</b>	4,5	3,3	3,2	3,1	0,8
Privat	14,6	4,9	4,5	4,7	1,3
privat/ Bauernhof	6,1	4,7	4,4	4,5	1,2
Fewo	11,3	5,0	4,8	4,8	1,3
Schutzh. + Sonstig	19,2	8,2	8,5	8,8	2,4
<b>GESAMT</b>	13,7	4,1	4,0	3,9	1,1



## Aufenthaltsdauer im Vergleich mit den letzten 4 Jahren



## Aufenthaltsdauer in den einzelnen Unterkunftsarten



# AUSLASTUNG IN VOLLBELEGSTAGEN

TVB Ausseerland - Salzkammergut

bis einschl. April

Winterhalbjahr 1.11. - 30.4.

	2020/21	2021/22	2022/23	2023/24	in %
4-Stern	0,4	75,6	89,7	86,1	47,9
3-Stern	3,2	49,1	64,8	62,5	34,7
2-Stern	0,8	51,0	53,5	51,8	28,8
<b>Gewerblich</b>	1,6	62,1	75,8	72,5	40,3
Privat	4,6	16,6	17,1	16,2	9,0
privat/ Bauernhof	1,1	30,4	30,1	26,8	14,9
Fewo	1,6	29,2	36,5	33,7	18,7
Schutzh. + Sonstig	32,4	58,0	60,1	49,0	27,2
<b>GESAMT</b>	6,8	46,7	55,1	50,1	27,8

Sommerhalbjahr 1.5. - 31.10.

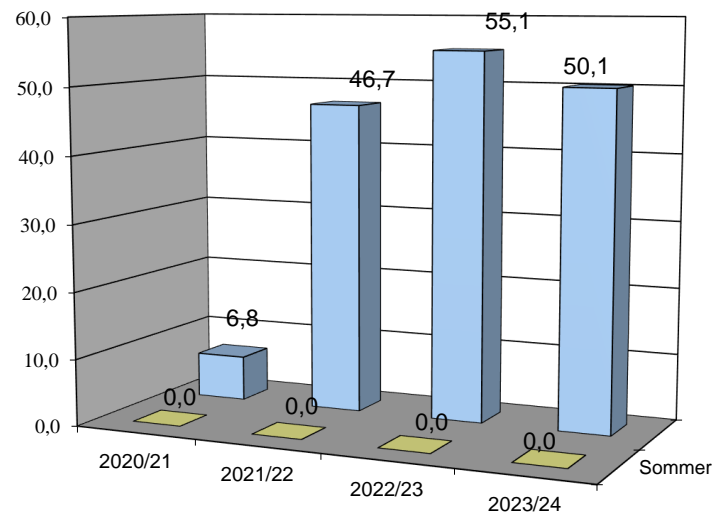
	2020	2021	2022	2023	in %
4-Stern	0,0	0,0	0,0	0,0	0,0
3-Stern	0,0	0,0	0,0	0,0	0,0
2-Stern	0,0	0,0	0,0	0,0	0,0
<b>Gewerblich</b>	0,0	0,0	0,0	0,0	0,0
Privat	0,0	0,0	0,0	0,0	0,0
privat/ Bauernhof	0,0	0,0	0,0	0,0	0,0
Fewo	0,0	0,0	0,0	0,0	0,0
Schutzh. + Sonstig	0,0	0,0	0,0	0,0	0,0
<b>GESAMT</b>	0,0	0,0	0,0	0,0	0,0

Tourismusjahr bis einschl. April

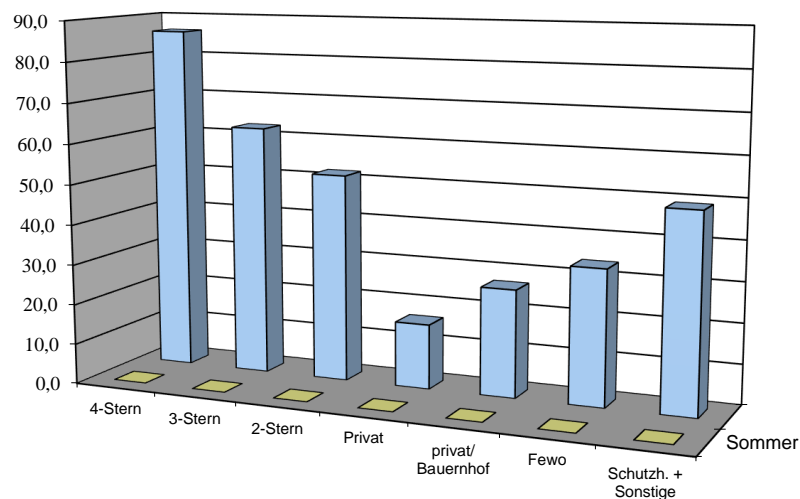
	2020/21	2021/22	2022/23	2023/24	in %
4-Stern	0,4	75,6	89,7	86,1	23,6
3-Stern	3,2	49,1	64,8	62,5	17,1
2-Stern	0,8	51,0	53,5	51,8	14,2
<b>Gewerblich</b>	1,6	62,1	75,8	72,5	19,9
Privat	4,6	16,6	17,1	16,2	4,4
privat/ Bauernhof	1,1	30,4	30,1	26,8	7,3
Fewo	1,6	29,2	36,5	33,7	9,2
Schutzh. + Sonstig	32,4	58,0	60,1	49,0	13,4
<b>GESAMT</b>	6,8	46,7	55,1	50,1	13,7



Entwicklung der Bettenauslastung im Jahresvergleich



Bettenauslastung nach Kategorien



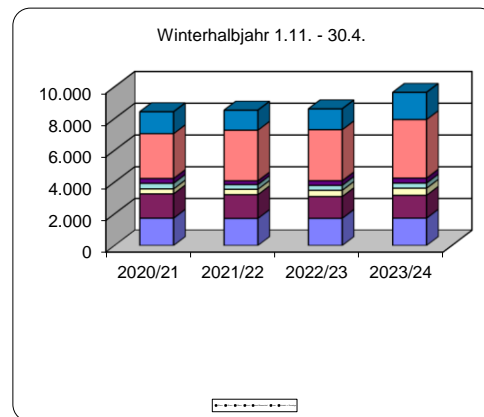
## TVB Ausseerland - Salzkammergut 4-Jahresvergleich mehrerer Monate



## BETTEN bis einschl. April

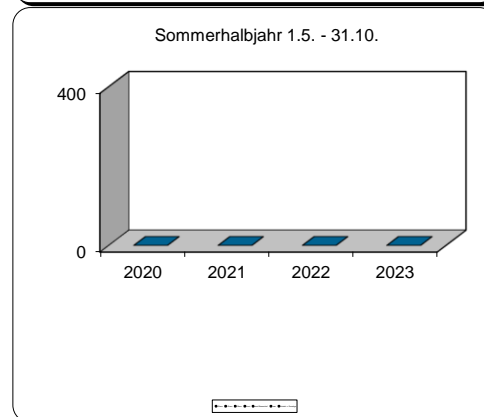
### Winterhalbjahr 1.11. - 30.4.

	2020/21	2021/22	2022/23	2023/24	in %	Vergleich zum Vorjahr	
						in Zahlen	in Prozent
4-Stern	1.726	1.712	1.719	1.729	17,9%	+10	+0,6%
3-Stern	1.530	1.496	1.369	1.439	14,9%	+70	+5,1%
2-Stern	314	337	394	446	4,6%	+52	+13,2%
<b>Gewerblich</b>	<b>3.570</b>	<b>3.545</b>	<b>3.482</b>	<b>3.614</b>	<b>37,5%</b>	<b>+132</b>	<b>+3,8%</b>
Privat	350	298	309	319	3,3%	+10	+3,2%
privat/ Bauernhof	306	235	291	317	3,3%	+26	+8,9%
Fewo	2.824	3.191	3.215	3.687	38,2%	+472	+14,7%
Schutz. + Sonst.	1.378	1.260	1.315	1.711	17,7%	+396	+30,1%
<b>GESAMT</b>	<b>8.428</b>	<b>8.529</b>	<b>8.612</b>	<b>9.648</b>	<b>100,0%</b>	<b>+1.036</b>	<b>+12,0%</b>



### Sommerhalbjahr 1.5. - 31.10.

	2020	2021	2022	2023	in %	Vergleich zum Vorjahr	
						in Zahlen	in Prozent
4-Stern	0	0	0	0		+0	-100,0%
3-Stern	0	0	0	0		+0	-100,0%
2-Stern	0	0	0	0		+0	-100,0%
<b>Gewerblich</b>	<b>0</b>	<b>0</b>	<b>0</b>	<b>0</b>	<b>0,0%</b>	<b>+0</b>	<b>-100,0%</b>
Privat	0	0	0	0		+0	-100,0%
privat/ Bauernhof	0	0	0	0		+0	-100,0%
Fewo	0	0	0	0		+0	-100,0%
Schutz. + Sonst.	0	0	0	0		+0	-100,0%
<b>GESAMT</b>	<b>0</b>	<b>0</b>	<b>0</b>	<b>0</b>	<b>0,0%</b>	<b>+0</b>	<b>-100,0%</b>



### Tourismusjahr bis einschl. April

	2020/21	2021/22	2022/23	2023/24	in %	Vergleich zum Vorjahr	
						in Zahlen	in Prozent
4-Stern	1.726	1.712	1.719	1.729	17,9%	+10	+0,6%
3-Stern	1.530	1.496	1.369	1.439	14,9%	+70	+5,1%
2-Stern	314	337	394	446	4,6%	+52	+13,2%
<b>Gewerblich</b>	<b>3.570</b>	<b>3.545</b>	<b>3.482</b>	<b>3.614</b>	<b>37,5%</b>	<b>+132</b>	<b>+3,8%</b>
Privat	350	298	309	319	3,3%	+10	+3,2%
privat/ Bauernhof	306	235	291	317	3,3%	+26	+8,9%
Fewo	2.824	3.191	3.215	3.687	38,2%	+472	+14,7%
Schutz. + Sonst.	1.378	1.260	1.315	1.711	17,7%	+396	+30,1%
<b>GESAMT</b>	<b>8.428</b>	<b>8.529</b>	<b>8.612</b>	<b>9.648</b>	<b>100,0%</b>	<b>+1.036</b>	<b>+12,0%</b>

