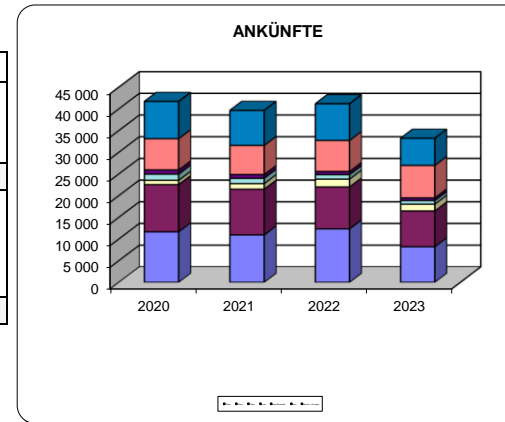




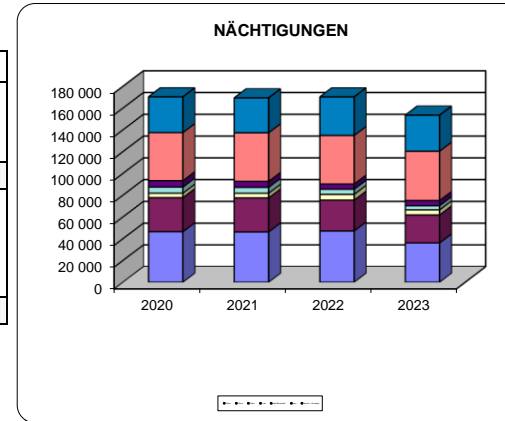
ANKÜNFTE

	2020	2021	2022	2023	in %	Vergleich zum Vorjahr	
						in Zahlen	in Prozent
4-Stern	11 665	10 946	12 342	8 218	24,7%	-4 124	-33,4%
3-Stern	10 874	10 548	9 664	8 252	24,8%	-1 412	-14,6%
2-Stern	1 003	1 278	1 804	1 554	4,7%	-250	-13,9%
Gewerblich	23 542	22 772	23 810	18 024	54,2%	-5 786	-24,3%
Privat	1 420	1 231	1 016	834	2,5%	-182	-17,9%
privat/ Bauernhof	960	871	739	628	1,9%	-111	-15,0%
Fewo	7 215	6 708	7 160	7 486	22,5%	+326	+4,6%
Schutzh. + Sonst	8 583	8 077	8 466	6 258	18,8%	-2 208	-26,1%
GESAMT	41 720	39 659	41 191	33 230	100,0%	-7 961	-19,3%



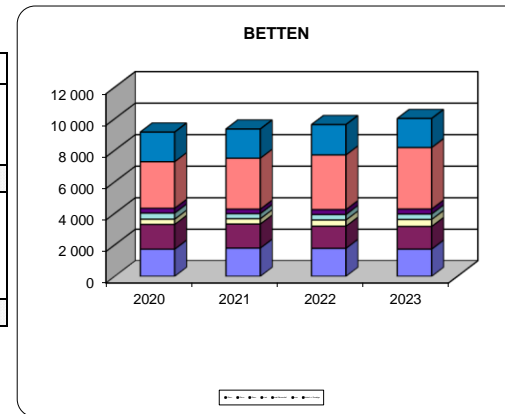
NÄCHTIGUNGEN

	2020	2021	2022	2023	in %	Vergleich zum Vorjahr	
						in Zahlen	in Prozent
4-Stern	46 487	46 243	47 148	36 150	23,5%	-10 998	-23,3%
3-Stern	31 274	31 333	28 353	25 705	16,7%	-2 648	-9,3%
2-Stern	4 111	4 214	5 303	4 709	3,1%	-594	-11,2%
Gewerblich	81 872	81 790	80 804	66 564	43,4%	-14 240	-17,6%
Privat	5 603	5 425	4 685	3 813	2,5%	-872	-18,6%
privat/ Bauernhof	5 896	5 505	4 764	4 722	3,1%	-42	-0,9%
Fewo	44 193	44 639	44 684	45 334	29,5%	+650	+1,5%
Schutzh. + Sonst	32 814	32 062	35 403	33 096	21,6%	-2 307	-6,5%
GESAMT	170 378	169 421	170 340	153 529	100,0%	-16 811	-9,9%



BETTEN

	2020	2021	2022	2023	in %	Vergleich zum Vorjahr	
						in Zahlen	in Prozent
4-Stern	1 726	1 794	1 780	1 729	17,3%	-51	-2,9%
3-Stern	1 570	1 526	1 403	1 439	14,4%	+36	+2,6%
2-Stern	333	337	394	446	4,5%	+52	+13,2%
Gewerblich	3 629	3 657	3 577	3 614	36,1%	+37	+1,0%
Privat	386	324	346	342	3,4%	-4	-1,2%
privat/ Bauernhof	305	286	313	317	3,2%	+4	+1,3%
Fewo	2 956	3 230	3 469	3 899	38,9%	+430	+12,4%
Schutzh. + Sonst	1 878	1 851	1 925	1 843	18,4%	-82	-4,3%
GESAMT	9 154	9 348	9 630	10 015	100,0%	+385	+4,0%



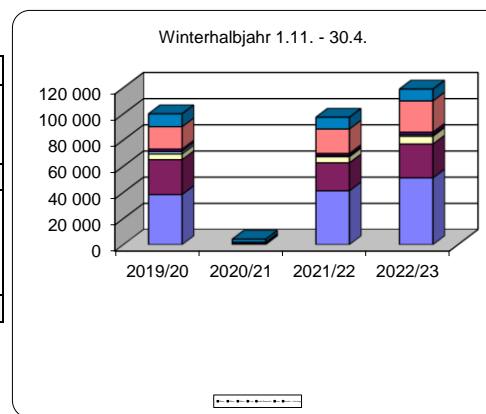
TVB Ausseerland - Salzkammergut 4-Jahresvergleich mehrerer Monate



ANKÜNFTE bis einschl. August

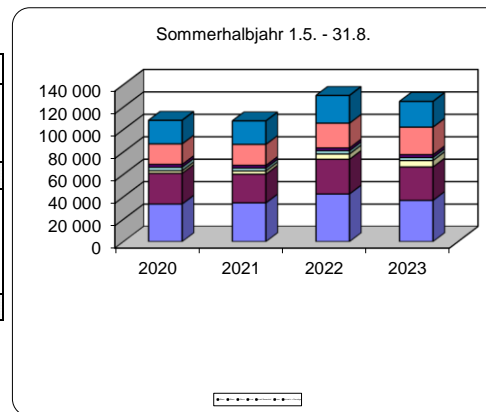
Winterhalbjahr 1.11. - 30.4.

	2019/20	2020/21	2021/22	2022/23	in %	Vergleich zum Vorjahr	
						in Zahlen	in Prozent
4-Stern	38 275	139	41 159	51 032	42,9%	+9 873	+24,0%
3-Stern	26 683	1 096	21 402	25 870	21,8%	+4 468	+20,9%
2-Stern	4 352	34	4 613	5 930	5,0%	+1 317	+28,5%
Gewerblich	69 310	1 269	67 174	82 832	69,7%	+15 658	+23,3%
Privat	1 833	111	1 017	1 177	1,0%	+160	+15,7%
privat/ Bauernhof	1 932	57	1 519	1 990	1,7%	+471	+31,0%
Fewo	17 045	401	18 676	23 810	20,0%	+5 134	+27,5%
Schutzh. + Sonst.	9 878	2 330	8 964	9 092	7,6%	+128	+1,4%
GESAMT	99 998	4 168	97 350	118 901	100,0%	+21 551	+22,1%



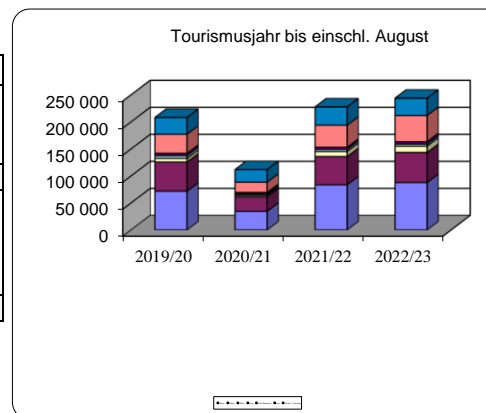
Sommerhalbjahr 1.5. - 31.8.

	2020	2021	2022	2023	in %	Vergleich zum Vorjahr	
						in Zahlen	in Prozent
4-Stern	33 554	34 571	42 535	36 823	29,5%	-5 712	-13,4%
3-Stern	27 379	25 619	30 898	29 796	23,8%	-1 102	-3,6%
2-Stern	2 347	2 917	4 744	5 710	4,6%	+966	+20,4%
Gewerblich	63 280	63 107	78 177	72 329	57,9%	-5 848	-7,5%
Privat	3 087	2 563	2 910	2 654	2,1%	-256	-8,8%
privat/ Bauernhof	2 505	2 340	2 473	2 569	2,1%	+96	+3,9%
Fewo	18 306	18 742	22 077	24 585	19,7%	+2 508	+11,4%
Schutzh. + Sonst.	21 018	20 905	24 726	22 867	18,3%	-1 859	-7,5%
GESAMT	108 196	107 657	130 363	125 004	100,0%	-5 359	-4,1%



Tourismusjahr bis einschl. August

	2019/20	2020/21	2021/22	2022/23	in %	Vergleich zum Vorjahr	
						in Zahlen	in Prozent
4-Stern	71 829	34 710	83 694	87 855	36,0%	+4 161	+5,0%
3-Stern	54 062	26 715	52 300	55 666	22,8%	+3 366	+6,4%
2-Stern	6 699	2 951	9 357	11 640	4,8%	+2 283	+24,4%
Gewerblich	132 590	64 376	145 351	155 161	63,6%	+9 810	+6,7%
Privat	4 920	2 674	3 927	3 831	1,6%	-96	-2,4%
privat/ Bauernhof	4 437	2 397	3 992	4 559	1,9%	+567	+14,2%
Fewo	35 351	19 143	40 753	48 395	19,8%	+7 642	+18,8%
Schutzh. + Sonst.	30 896	23 235	33 690	31 959	13,1%	-1 731	-5,1%
GESAMT	208 194	111 825	227 713	243 905	100,0%	+16 192	+7,1%

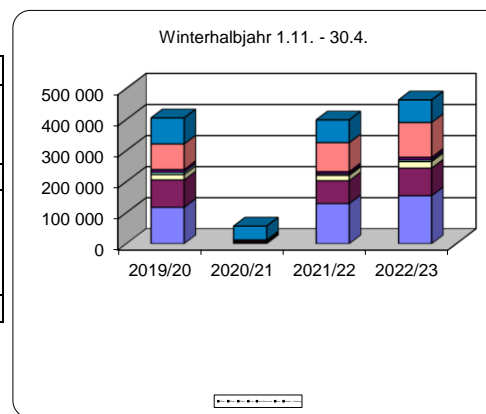


TVB Ausseerland - Salzkammergut 4-Jahresvergleich mehrerer Monate Winterhalbjahr 1.11. - 30.4.



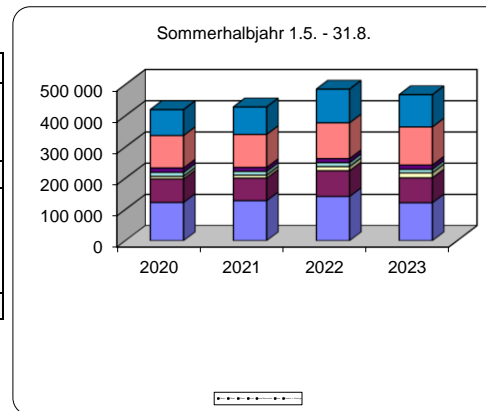
NÄCHTIGUNGEN bis einschl. August

	2019/20	2020/21	2021/22	2022/23	in %	Vergleich zum Vorjahr	
						in Zahlen	in Prozent
4-Stern	117 389	651	129 446	154 731	33,4%	+25 285	+19,5%
3-Stern	88 079	4 842	73 466	88 619	19,1%	+15 153	+20,6%
2-Stern	17 276	249	17 198	21 087	4,6%	+3 889	+22,6%
Gewerblich	222 744	5 742	220 110	264 437	57,1%	+44 327	+20,1%
Privat	7 455	1 620	4 935	5 291	1,1%	+356	+7,2%
privat/ Bauernhof	8 666	345	7 144	8 749	1,9%	+1 605	+22,5%
Fewo	82 417	4 547	93 245	111 751	24,1%	+18 506	+19,8%
Schutzh. + Sonst	83 729	44 704	73 093	72 660	15,7%	-433	-0,6%
GESAMT	405 011	56 958	398 527	462 888	100,0%	+64 361	+16,1%



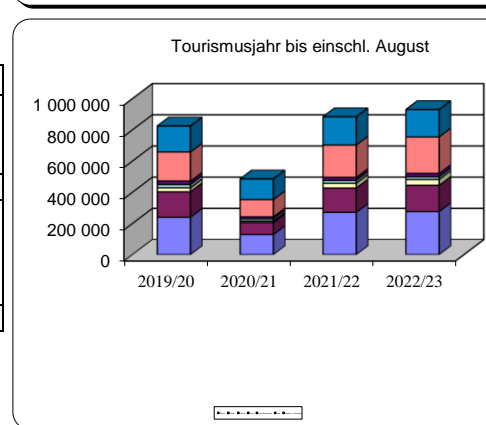
Sommerhalbjahr 1.5. - 31.8.

	2020	2021	2022	2023	in %	Vergleich zum Vorjahr	
						in Zahlen	in Prozent
4-Stern	122 618	128 284	141 672	121 617	26,0%	-20 055	-14,2%
3-Stern	75 008	71 938	82 438	79 708	17,3%	-2 730	-3,3%
2-Stern	8 191	9 638	13 229	15 859	3,4%	+2 630	+19,9%
Gewerblich	205 817	209 860	237 339	217 184	46,5%	-20 155	-8,5%
Privat	13 157	12 145	12 763	11 398	2,4%	-1 365	-10,7%
privat/ Bauernhof	13 807	12 655	12 831	13 645	2,9%	+814	+6,3%
Fewo	103 978	105 633	114 506	122 010	26,1%	+7 504	+6,6%
Schutzh. + Sonst	82 833	87 899	107 779	103 132	22,1%	-4 647	-4,3%
GESAMT	419 592	428 192	485 218	467 369	100,0%	-17 849	-3,7%



Tourismusjahr bis einschl. August

	2019/20	2020/21	2021/22	2022/23	in %	Vergleich zum Vorjahr	
						in Zahlen	in Prozent
4-Stern	240 007	128 935	271 118	276 348	29,7%	+5 230	+1,9%
3-Stern	163 087	76 780	155 904	168 327	18,1%	+12 423	+8,0%
2-Stern	25 467	9 887	30 427	36 946	4,0%	+6 519	+21,4%
Gewerblich	428 561	215 602	457 449	481 621	51,8%	+24 172	+5,3%
Privat	20 612	13 765	17 698	16 689	1,8%	-1 009	-5,7%
privat/ Bauernhof	22 473	13 000	19 975	22 394	2,4%	+2 419	+12,1%
Fewo	186 395	110 180	207 751	233 761	25,1%	+26 010	+12,5%
Schutzh. + Sonst	166 562	132 603	180 872	175 792	18,9%	-5 080	-2,8%
GESAMT	824 603	485 150	883 745	930 257	100,0%	+46 512	+5,3%



DURCHSCHNITTliche AUFENTHALTSDAUER

TVB Ausseerland - Salzkammergut

bis einschl. August

Winterhalbjahr 1.11. - 30.4.

	2019/20	2020/21	2021/22	2022/23	in %
4-Stern	3,1	4,7	3,1	3,0	0,8
3-Stern	3,3	4,4	3,4	3,4	0,9
2-Stern	4,0	7,3	3,7	3,6	1,0
Gewerblich	3,2	4,5	3,3	3,2	0,9
Privat	4,1	14,6	4,9	4,5	1,2
privat/ Bauernhof	4,5	6,1	4,7	4,4	1,2
Fewo	4,8	11,3	5,0	4,7	1,3
Schutz. + Sonstig	8,5	19,2	8,2	8,0	2,2
GESAMT	4,1	13,7	4,1	3,9	1,1

Sommerhalbjahr 1.5. - 31.8.

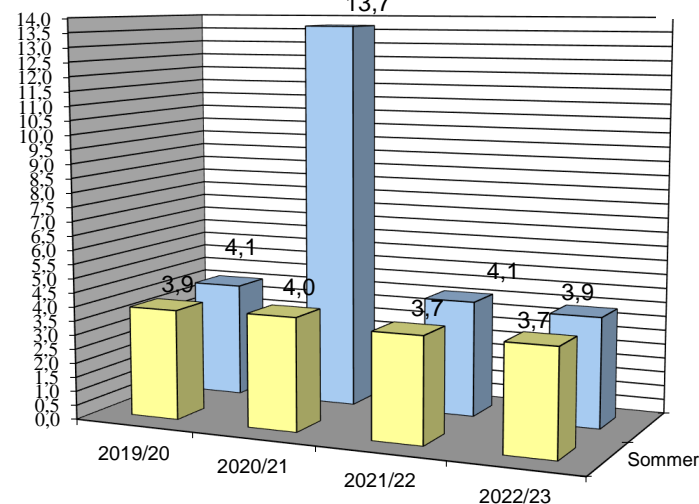
	2020	2021	2022	2023	in %
4-Stern	3,7	3,7	3,3	3,3	0,9
3-Stern	2,7	2,8	2,7	2,7	0,7
2-Stern	3,5	3,3	2,8	2,8	0,8
Gewerblich	3,3	3,3	3,0	3,0	0,8
Privat	4,3	4,7	4,4	4,3	1,2
privat/ Bauernhof	5,5	5,4	5,2	5,3	1,5
Fewo	5,7	5,6	5,2	5,0	1,4
Schutz. + Sonstig	3,9	4,2	4,4	4,5	1,2
GESAMT	3,9	4,0	3,7	3,7	1,0

Tourismusjahr bis einschl. August

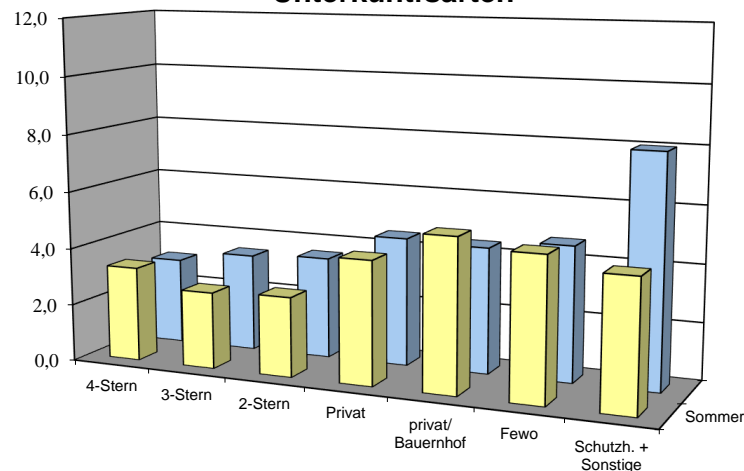
	2019/20	2020/21	2021/22	2022/23	in %
4-Stern	3,3	3,7	3,2	3,1	0,9
3-Stern	3,0	2,9	3,0	3,0	0,8
2-Stern	3,8	3,4	3,3	3,2	0,9
Gewerblich	3,2	3,3	3,1	3,1	0,9
Privat	4,2	5,1	4,5	4,4	1,2
privat/ Bauernhof	5,1	5,4	5,0	4,9	1,3
Fewo	5,3	5,8	5,1	4,8	1,3
Schutz. + Sonstig	5,4	5,7	5,4	5,5	1,5
GESAMT	4,0	4,3	3,9	3,8	1,0



Aufenthaltsdauer im Vergleich mit den letzten 4 Jahren



Aufenthaltsdauer in den einzelnen Unterkunftsarten



AUSLASTUNG IN VOLLBELEGSTAGEN

TVB Ausseerland - Salzkammergut

bis einschl. August

Winterhalbjahr 1.11. - 30.4.

	2019/20	2020/21	2021/22	2022/23	in %
4-Stern	70,0	0,4	75,6	90,0	50,0
3-Stern	56,6	3,2	49,1	64,7	36,0
2-Stern	52,0	0,8	51,0	53,5	29,7
Gewerblich	62,5	1,6	62,1	75,9	42,2
Privat	22,3	4,6	16,6	17,1	9,5
privat/ Bauernhof	31,7	1,1	30,4	30,1	16,7
Fewo	29,6	1,6	29,2	34,8	19,3
Schutz. + Sonstig	61,3	32,4	58,0	55,3	30,7
GESAMT	48,7	6,8	46,7	53,7	29,9

Sommerhalbjahr 1.5. - 31.8.

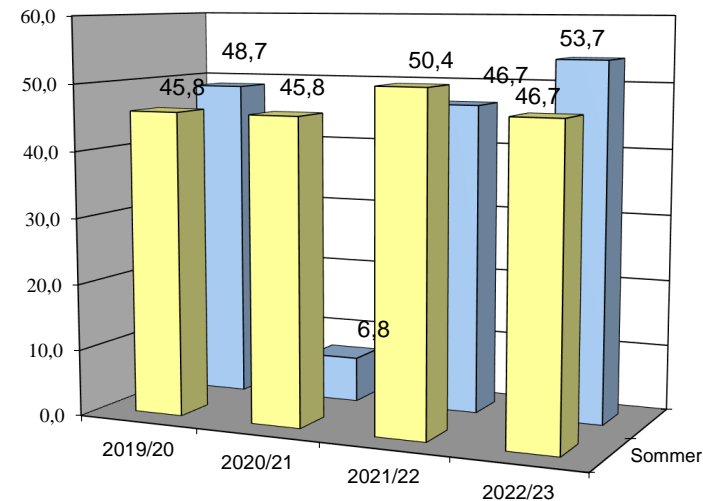
	2020	2021	2022	2023	in %
4-Stern	71,0	71,5	79,6	70,3	39,1
3-Stern	47,8	47,1	58,8	55,4	30,8
2-Stern	24,6	28,6	33,6	35,6	19,8
Gewerblich	56,7	57,4	66,4	60,1	33,4
Privat	34,1	37,5	36,9	33,3	18,5
privat/ Bauernhof	45,3	44,2	41,0	43,0	23,9
Fewo	35,2	32,7	33,0	31,3	17,4
Schutz. + Sonstig	44,1	47,5	56,0	56,0	31,1
GESAMT	45,8	45,8	50,4	46,7	25,9

Tourismusjahr bis einschl. August

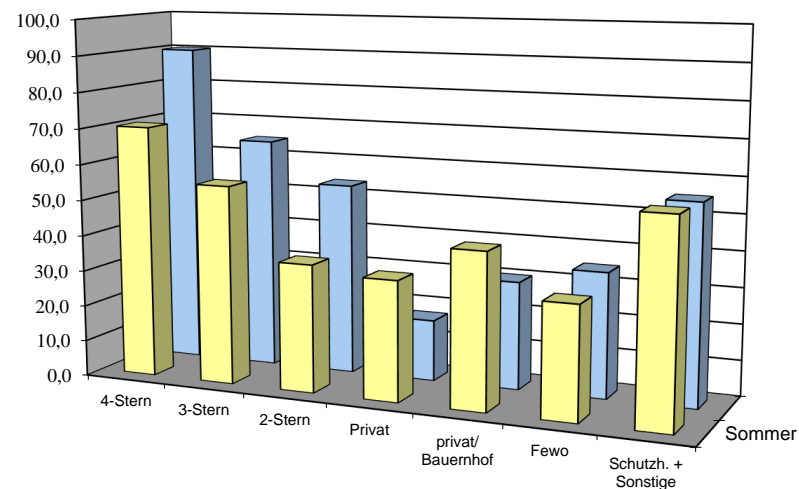
	2019/20	2020/21	2021/22	2022/23	in %
4-Stern	143,2	74,7	158,4	160,8	44,0
3-Stern	104,9	50,2	104,2	123,0	33,7
2-Stern	76,7	31,5	90,3	93,8	25,7
Gewerblich	120,3	60,4	129,0	138,3	37,9
Privat	61,5	39,3	59,4	54,0	14,8
privat/ Bauernhof	82,3	42,5	85,0	77,0	21,1
Fewo	67,0	39,0	65,1	72,7	19,9
Schutz. + Sonstig	121,9	96,2	143,5	133,7	36,6
GESAMT	99,1	57,6	103,6	108,0	29,6



Entwicklung der Bettenauslastung im Jahresvergleich



Bettenauslastung nach Kategorien

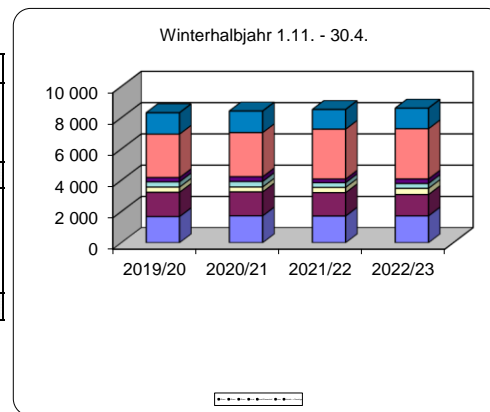


TVB Ausseerland - Salzkammergut 4-Jahresvergleich mehrerer Monate Winterhalbjahr 1.11. - 30.4.



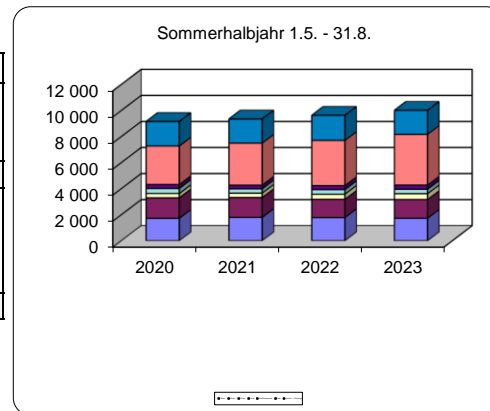
BETTEN bis einschl. August

	2019/20	2020/21	2021/22	2022/23	in %	Vergleich zum Vorjahr	
						in Zahlen	in Prozent
4-Stern	1 676	1 726	1 712	1 719	20,0%	+7	+0,4%
3-Stern	1 555	1 530	1 496	1 369	15,9%	-127	-8,5%
2-Stern	332	314	337	394	4,6%	+57	+16,9%
Gewerblich	3 563	3 570	3 545	3 482	40,4%	-63	-1,8%
Privat	335	350	298	309	3,6%	+11	+3,7%
privat/ Bauernhof	273	306	235	291	3,4%	+56	+23,8%
Fewo	2 781	2 824	3 191	3 215	37,3%	+24	+0,8%
Schutzh. + Sonst	1 366	1 378	1 260	1 315	15,3%	+55	+4,4%
GESAMT	8 318	8 428	8 529	8 612	100,0%	+83	+1,0%



Sommerhalbjahr 1.5. - 31.8.

	2020	2021	2022	2023	in %	Vergleich zum Vorjahr	
						in Zahlen	in Prozent
4-Stern	1 726	1 794	1 780	1 729	17,3%	-51	-2,9%
3-Stern	1 570	1 526	1 403	1 439	14,4%	+36	+2,6%
2-Stern	333	337	394	446	4,5%	+52	+13,2%
Gewerblich	3 629	3 657	3 577	3 614	36,1%	+37	+1,0%
Privat	386	324	346	342	3,4%	-4	-1,2%
privat/ Bauernhof	305	286	313	317	3,2%	+4	+1,3%
Fewo	2 956	3 230	3 469	3 899	38,9%	+430	+12,4%
Schutzh. + Sonst	1 878	1 851	1 925	1 843	18,4%	-82	-4,3%
GESAMT	9 154	9 348	9 630	10 015	100,0%	+385	+4,0%



Tourismusjahr bis einschl. August

	2019/20	2020/21	2021/22	2022/23	in %	Vergleich zum Vorjahr	
						in Zahlen	in Prozent
4-Stern	1 701	1 760	1 746	1 724	18,5%	-22	-1,3%
3-Stern	1 563	1 528	1 450	1 404	15,1%	-46	-3,1%
2-Stern	333	326	366	420	4,5%	+55	+14,9%
Gewerblich	3 596	3 614	3 561	3 548	38,1%	-13	-0,4%
Privat	361	337	322	326	3,5%	+4	+1,1%
privat/ Bauernhof	289	296	274	304	3,3%	+30	+10,9%
Fewo	2 869	3 027	3 330	3 557	38,2%	+227	+6,8%
Schutzh. + Sonst	1 622	1 615	1 593	1 579	17,0%	-14	-0,8%
GESAMT	8 736	8 888	9 080	9 314	100,0%	+234	+2,6%

